

EXOS 产品目录



目录

| | | |
|--------|-----------------------------|-------|
| 软件 | SCADA级别平台软件——JMobile Studio | p. 4 |
| | B/S架构支持——JMobile WEB | p. 8 |
| 云平台 | CORVINA简介 | p. 10 |
| | 执行摘要 | p. 11 |
| | 方案架构 | p. 12 |
| | 方案优势 | p. 14 |
| 产品目录 | 嵌入式系统 | p. 19 |
| | 物联网HMI | p. 25 |
| | 物联网网关 | p. 35 |
| | Web系列HMI | p. 39 |
| | 室外系列HMI | p. 45 |
| | 恶劣环境HMI | p. 49 |
| | 食品与医药行业HMI | p. 57 |
| | 船舶与海洋工程HMI | p. 61 |
| | 可移动系列HMI | p. 69 |
| | 插件和配件 | p. 72 |
| 工业面板PC | p. 77 | |



软件

JMobile®

SCADA级别平台软件——JMobile Studio

JMobile: 您唯一需要的一款工业物联网软件

JMobile完全涵盖了边缘到云的连接、设备管理、流程管理和数据可视化，这是**任何工业物联网平台架构**中所有边缘到云所必需的。

- 高用户界面体验
- 创建风险更低的IIoT生态系统
- 从车间到云/大数据
- 真正的互操作性
- **具有JM4Web的出色HTML5界面**
- 创建带有关联通知的警报
- 使用JavaScript高效编写脚本
- 支持**200+**通讯协议，包括OPC UA、Modbus以及各大主流PLC协议
- 浏览器控件
- 集成**CODESYS运行环境**，实现设备逻辑控制
- 软件和帮助文档支持6种语言：英语、德语、法语、韩语、中文简体、中文繁体
- 多平台运行环境：Linux、Windows
- **完全兼容OPC UA**



概览

JMobile完全涵盖了任何IIoT平台架构较低级别所必需的设备连接、设备管理、流程管理和数据可视化等功能。

在连接性方面，JMobile使用完全集成的CODESYS PLC运行环境，通过PROFINET、EtherCAT、POWERLINK、以太网接口/IP、Modbus等协议与所有I/O、传感器、运动设备进行通信。使用高度稳健和安全的OPC UA标准进行数据传输，不久将通过OPC UA Pub/Sub over TSN发布/订阅，数据在边缘侧网络内无缝共享，而且所有数据都将发送到企业和外部接口。

然而，JMobile软件不仅拥有强大的通信技术，还在开发过程中顺应工业市场用户的需求，不断提升用户体验，因此，优秀的用户体验成为客户选择JMobile软件的决定性因素之一。JMobile易于部署，内置2000+现代风格控件，可以快速、独特地定义数据的可视化。

面对日益复杂的Web应用程序发展趋势，JMobile软件已准备就绪。JMobile客户端/服务器架构已熟悉当前HTML5 Web技术，并使用QT引擎和可扩展矢量图形，如JM4Web。用户可以从任何浏览器、任何设备（智能手机、平板电脑或计算机）进行高级控制和远程监控。

开发指导原则

JMobile开发的三项原则是：

1. 对主要现场总线/通信协议保持开放
2. 使用开放和公认的市场技术标准，如HTML5、SVG、XML
3. 精选市场领先的第三方软件与无缝UI集成，具备极高安全性

这三个开发原则为宏集和客户提供了最好的解决方案，解决了客户在工业物联网方面的难题。

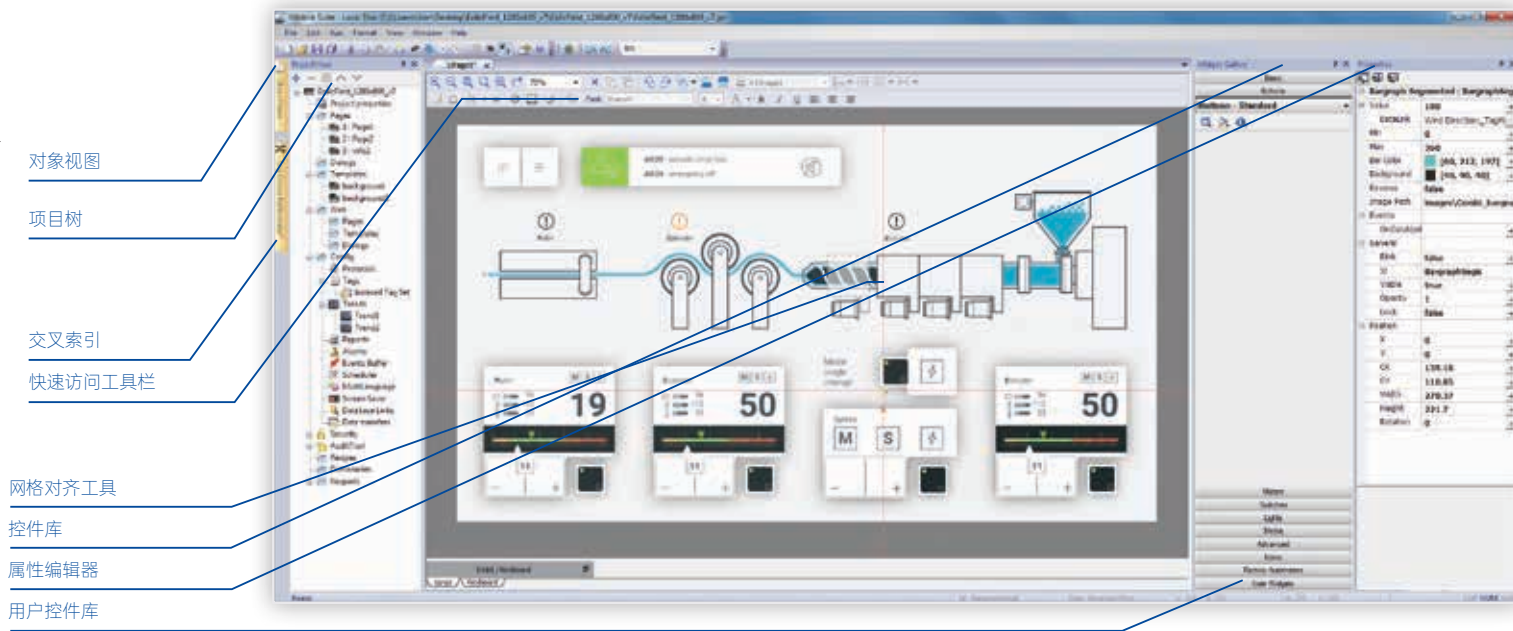
JMobile 4.5版本改进

新功能:

- 具有搜索功能的全新控件库
- 通过**项目加密和数字签名**保护知识产权
- 用于响应式设计的新仪表盘页面
- 新版JMobile仿真模拟器监控窗口
- 本地支持连接**SQL数据库** (MySQL、MaraiDB、PostgreSQL和ODBC)
- 带有手势的选项卡/工具栏控件
- 新版堆栈控件，在线管理Z轴上的多个图层
- 新版**二维码控件**，加载特定页面或URL

改进、可用性和开发效率:

- 具有新技术引擎的浏览器控件
- 发送电子邮件支持TLS加密
- 趋势自动填充、导入导出、复制/粘贴以最大程度提高开发效率
- 索引标签导入/导出和复制/粘贴以最大程度提高开发效率
- 将客户端变量附加到索引标签集的索引上，以支持基于会话的实例
- 从屏幕上选择任何颜色，以最大程度提高设计能力
- 在基于表格和网格的控件中添加自定义选择器，以便更好上手
- 具有基于语言的自定义键盘的字母数字字段
- 改进OPC UA 客户端协议导入证书的方法
- 添加了对 OPC UA 客户端协议的验证控制
- 在CODESYS V3 ETH协议中添加了TCP模式



- 对象视图
- 项目树
- 交叉索引
- 快速访问工具栏
- 网格对齐工具
- 控件库
- 属性编辑器
- 用户控件库

MQTT (MQ 遥测传输) 是专为受限设备和低带宽、高延迟网络设计的发布/订阅协议。

它是一种用于轻量级IoT通信的通用协议。通过简单配置，JMobile便可无缝连接到任何MQTT Broker，包括Amazon、Exosite、IBM、Microsoft等提供商提供的MQTT Broker。MQTT协议已作为具有完整数据网关功能的服务内置于JMobile运行环境。用户通过简单配置即可实现从现场设备到云端的自动数据推送。通过TLS和X509证书加强数据安全。



CORVINA CLOUD

CORVINA是一个开放的物联网平台，可以连接任何产品、工厂、系统和设备，允许通过高级分析功能简单、直观地处理IIoT数据。CORVINA Cloud是一个PaaS (平台即服务) 和RMM (远程监控和管理) 系统。JMobile4.0为CORVINA带来了第一个边缘数据收集服务。这是你能想象到的将数据上云的最简单方法。

本地HMI和Web HMI应用程序使用**统一的编程方法**。用户可以轻松优化任何客户端上的可视化界面，同时节省编程时间。

JMobile 项目验证技术使得用户可以轻松创建完全可操作的应用程序。

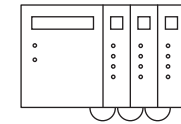


在确保完全兼容性的同时，现有JMobile函数的**重新设计和重构**是提高编程效率的最佳方式，这也是一种使GUI保持最新的方法。

JMobile包含以下绝佳功能设计：

- 项目视图：通过拖放功能在项目内移动页面并进行多项选择
- 标签编辑器：统一的标签数据库和词典、可定制视图、通用属性的多重编辑、强大的符号文件搜索和同步功能
- 警报编辑器：可定制视图、强大的搜索功能、通用属性的多重编辑

通过新版PDF报表功能可以报告复杂的数据，如表格（警报、趋势、审计追踪）和趋势图。PDF文件支持电子签名功能，从而保障数据安全。电子签名功能符合21 CFR Part 11，可满足严苛的应用需求。



通信始终是JMobile应用程序的中心点。IIoT数据收集和边缘数据处理正日益成为工业应用程序的焦点。

JMobile支持多种主流PLC协议，如西门子、罗克韦尔、欧姆龙、倍福、三菱、施耐德等，以及CAN、串口和TCP/UDP等开放协议。

B/S架构支持——JMobile WEB

JM4Web是工业控制应用程序与智能手机和平板电脑等移动设备之间的无缝连接。

它在2010年超前于市场愿景而开发，使用与JMobile完全相同的指导原则并且不断更新，如今能够提供最全面的纯Web技术

- 纯Web技术
- 自2010年创建和开发
- 基于HTML5 /JS
- 通过https协议实现安全连接
- 100% HTML5 Web HMI 界面
- 响应式设计已准备就绪
- 实时数据更新（每秒高达10次）
- 支持多点触控
- 支持常用PC和智能设备（iOS和Android）浏览器
- 使用方便，无需HTML能力
- 包含2000+现代风格控件的完整JMobile库
- 可作为第三方平台组件
- 数据采集和趋势
- 配方
- 多语言
- JavaScript
- 用户管理
- Canvas和自定义控件

概览

由于JMobile中嵌入了HTML5和Javascript技术，远程监测和控制应用程序只需一个支持HTML5的网络浏览器：Firefox、Chrome、Safari和Microsoft EDGE。从移动设备操作时不需要“应用程序”，因此降低了跨各种操作系统的兼容性风险。

使用JM4Web，您可以通过所有JMobile runtime系统中包含的集成Web服务器对JMobile应用程序进行即时Web访问。

JM4Web允许为目标移动设备创建精确的响应式用户体验。Web服务器将检测连接的客户端设备的分辨率并提供适当的页面。

JM4Web是对JMobile中已有的强大远程连接和可视化工具的理想补充。



云平台

CO·RVINA®



宏集CORVINA是提供服务化和数字化解决方案的物联网数字平台。

数字化应用是基于数学模型的解决方案，帮助企业优化生产流程，巩固和利用新的商业机会。得益于一个整合的数据收集平台，无论是从应用程序还是生产系统，我们都支持先进的机器学习和人工智能引擎，让企业能够看得更远，并且更好、更快地进行创新。

通过数据和人员的力量，我们实现了新的可能性，从现有的机会中创造价值，创新并重新构想生产流程和系统。

我们以超前视野开发突破性的解决方案，因此该方案适用于任何环境。

宏集CORVINA适用于每个行业的边缘设备，为您提供完整的技术和服务堆栈，从而实现您的目标。

您的目标

- 库存优化
- 警报/异常检测
- 补货管理
- 能源优化
- 物流规划
- 生产调度
- 需求预测
- HVAC优化
- 智能楼宇自动化
- 能源MPC (模型预测控制)

工作方法



分析
数据理解

洞察业务环境
数据可视化
洞察和调整目标



建模
数据建模

数据准备和可视化
定义解决方案
模型开发

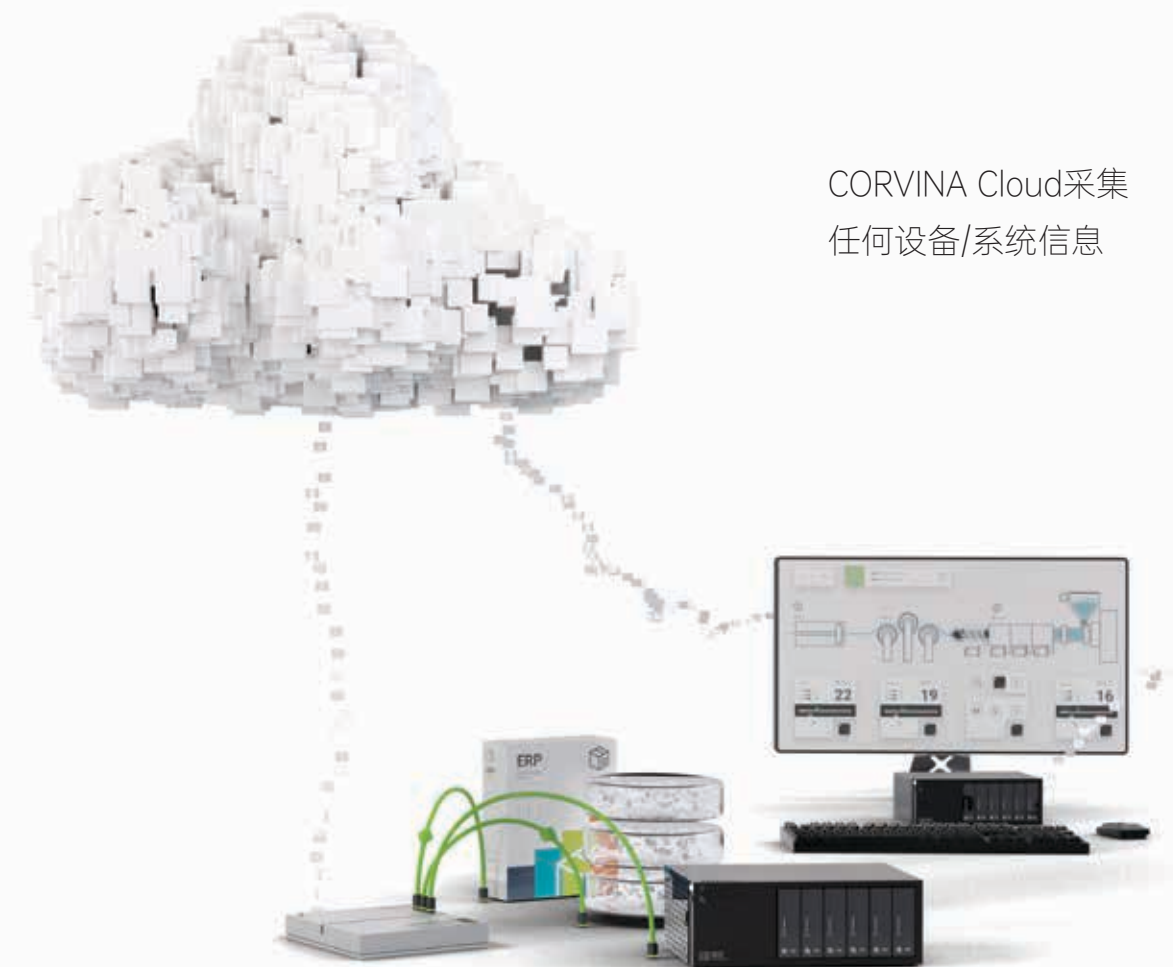


部署
目标验证

模型验证
部署
设置和运行

执行摘要 开放式工业物联网平台

工业云



CORVINA Cloud 是基于云的开放式工业物联网平台，为工业领域提供所需的技术方案。CORVINA Cloud是一个用于分布式边缘系统的管理外壳，集成了数据采集、监控和控制、配置管理、集成的Web工具和编程环境，以支持机器设备和应用程序的整个生命周期，从而提高生产力和提供基于服务的新业务模式。

CORVINA Cloud采集 任何设备/系统信息

CORVINA Cloud可以连接任何新老型号产品、工厂数据、系统及设备等。它可以通过高级分析功能简单直观地处理物联网数据。

它架起了IT和OT之间的桥梁，提供有效的工具让您体验工业4.0的所有优势，如资产绩效管理、人工智能、预测性维护和OT远程监控。

我们的技术使您能够大规模、安全地实施您的解决方案，以实现您的目标：保持市场竞争力，实现业务增长。

方案架构

远程访问和边缘管理

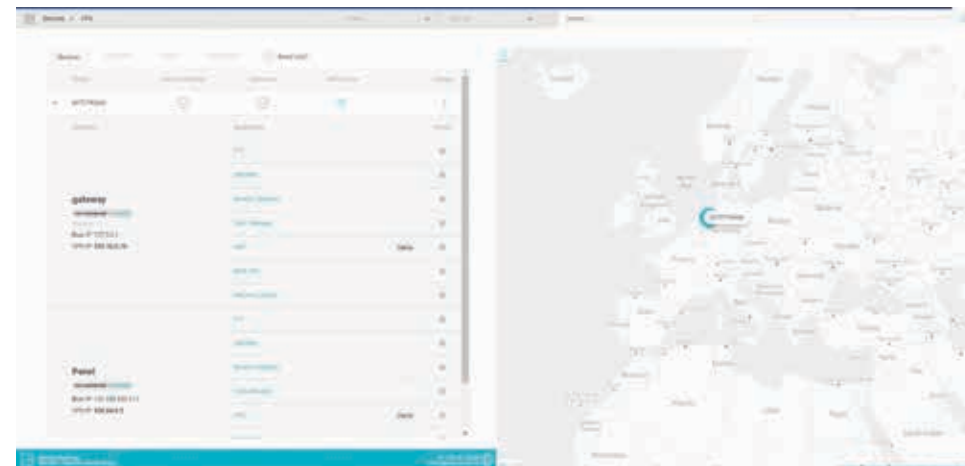
VPN服务

远程访问和边缘管理功能允许您通过安全、简单的方式连接边缘设备

它是一个高级连接管理解决方案，拥有易于使用的用户界面，让您能够轻松管理IIoT业务。基于Web的解决方案使您的所有远程设备、网络 and 用户能够安全地通信，管理设备上的更新并连接端点设备（PLC/驱动器等）。

优势

- 仅传出连接
- 直接访问设备和定义的端点设备（PLC/驱动器/PC） • 降低安装和维护成本
- 通过专用公司域轻松管理租户访问
- 用户及权限管理，区分用户对设备和功能的使用
- 通过Web浏览器在设备和端点设备上使用多个应用程序（Web/VNC/JMobile客户端）
- 使用相关组态软件对设备及其连接的端点设备（PLC/驱动器/PC）进行调试、项目更新和固件更新等



最近更新

多个用于直接访问的应用程序:

创建一个用户，以轻松直接的方式访问多个设备上的应用程序

VNC Runtime密码:

为VNC连接启用Runtime密码

使用激活密钥简化设备配对

凭借简单直观的流程，实现了最快的设备配置

PLCM10 4G调制解调器兼容性

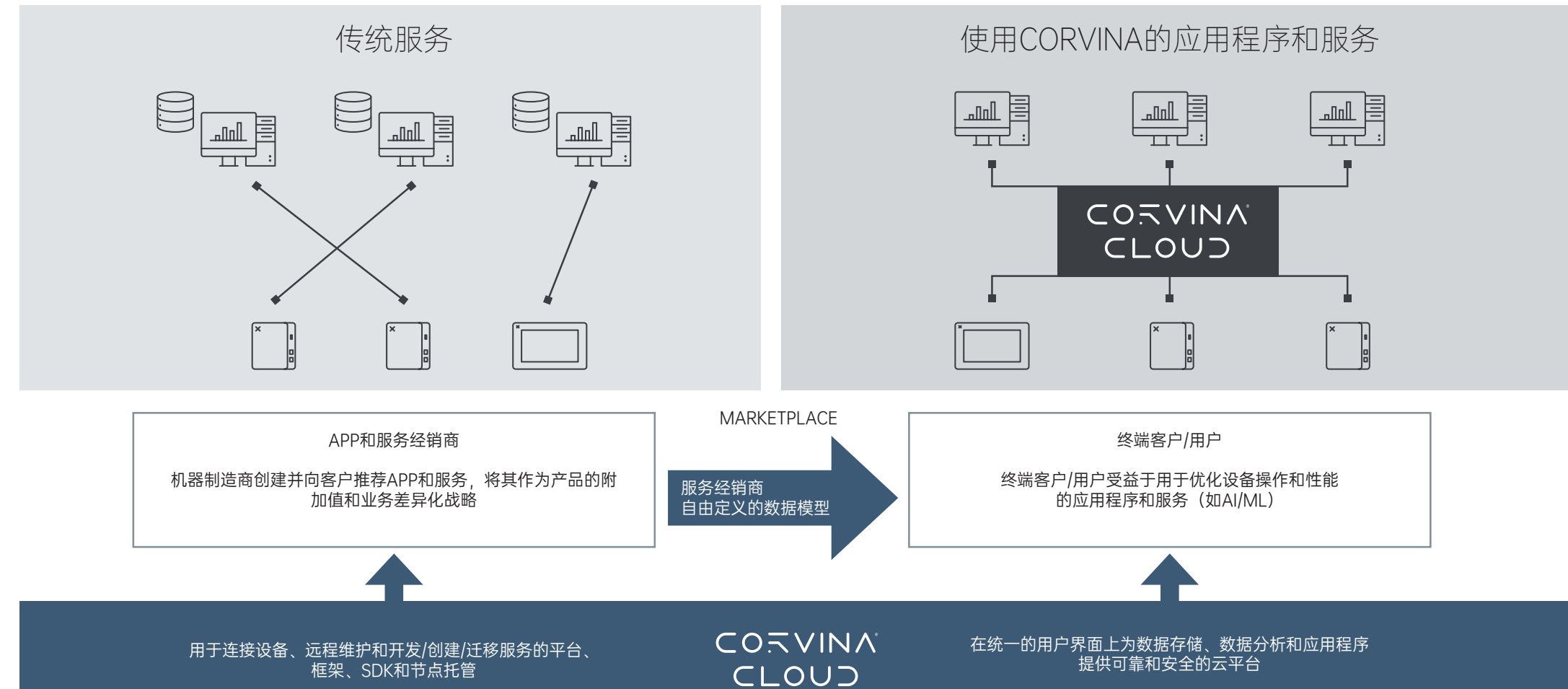
将PLCM10 4G调制解调器与CORVINA Cloud配合使用，可以连接任何设备和工厂，无需有线互联网连接

方案架构

数据平台

APP和Marketplace

CORVINA Cloud允许在平台内实施和部署服务和应用程序，以此作为内部工具或产品的附加值，亦或是成为业务的市场差异化优势。通过对平台的独特访问，租户可以在统一、协调的可视化界面中访问其应用程序、服务或高级分析。此外，该平台对应用程序和服务部署没有限制。



方案优势 关键功能



即插即用
简化将任何设备连接到云平台的过程



多租户管理
轻松升级、轻松定制并持续节省成本



细粒度通道
对数据和功能高度特定的访问限制



REST API
提供极大的灵活性



远程管理
基于警报的主动式服务，为客户提供远程支持



数据建模
优化设备连接，允许为设备模型创建配置文件



自定义SDK
通过部署控件、KPI和数据分析等功能自定义仪表盘



地图定位
支持与设备定位相关的所有功能（路线、地理围栏等）



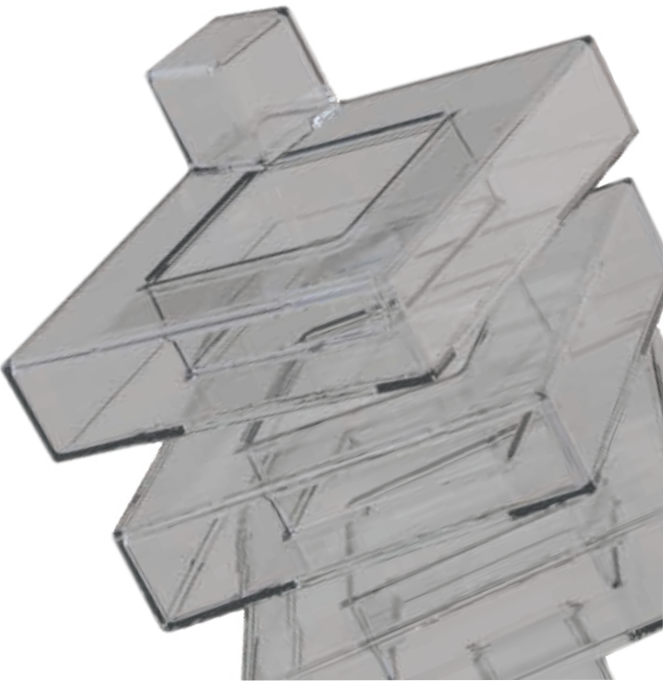
警报
通过电子邮件接收警报提示信息，保障工厂正常运行时间和安全，最大程度地减少异常情况的次数和影响



创建仪表盘
自主增加创建仪表盘，展示业务关键数据



定制用户界面
将视觉设计与客户品牌保持一致，进而提供良好的二次销售



方案优势 关键功能

数据分析

直观、易于使用的平台让数据分析易如反掌。每个用户都能轻松实现设备连接并启动数据采集和分析。

CORVINA Cloud是一种无代码云平台，允许用户在专用仪表盘上轻松采集和可视化实时或历史数据。



由于安全可靠的数据存储，CORVINA Cloud允许对实时或历史数据进行高速更新，为条件监控和设备/生产监控(关键绩效指标，如OEE、帕累托图、离散监控)提供各种工具。

令人难以置信的是，在短时间内，CORVINA将提供强大的**资产管理性能**和**维护管理**应用程序。

VPN远程访问

CORVINA Cloud为您的HMI/网关以及设备的任何组件提供高速远程连接。由于采用了多服务器架构，您的机器将自动连接到最近的服务器，从而为远程边缘管理和服务提供最佳性能。

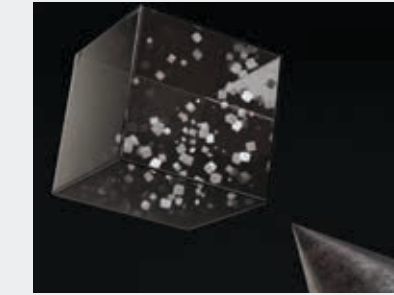


基于Web的界面允许配置您的设备和终端，可以为每个单独的设备组件创建应用程序和配置文件，并将其分配给用户角色，以提供对设备不同功能和组件的特定访问。直接访问功能提供对应用程序和终端的有效访问，而无需使用完整的用户界面。借助简化的用户界面，用户可以使用任何设备(手机/平板电脑/PC)快速连接到所需的应用程序/终端。

警报 & 通知

可靠性和高可用性一直是分布式系统的主要关注点。

让相关人员了解机器故障、问题和事件，可实现对机器的最佳管理，并对生产或机器问题立即做出反应。



通过电子邮件或其他通信系统对计划外的停机进行解密，为提高设备可靠性和产品保修SLA提供了有效工具。

视觉设计

尽管在工业领域中不常被想到，但视觉设计是精心制作的软件的关键要素。

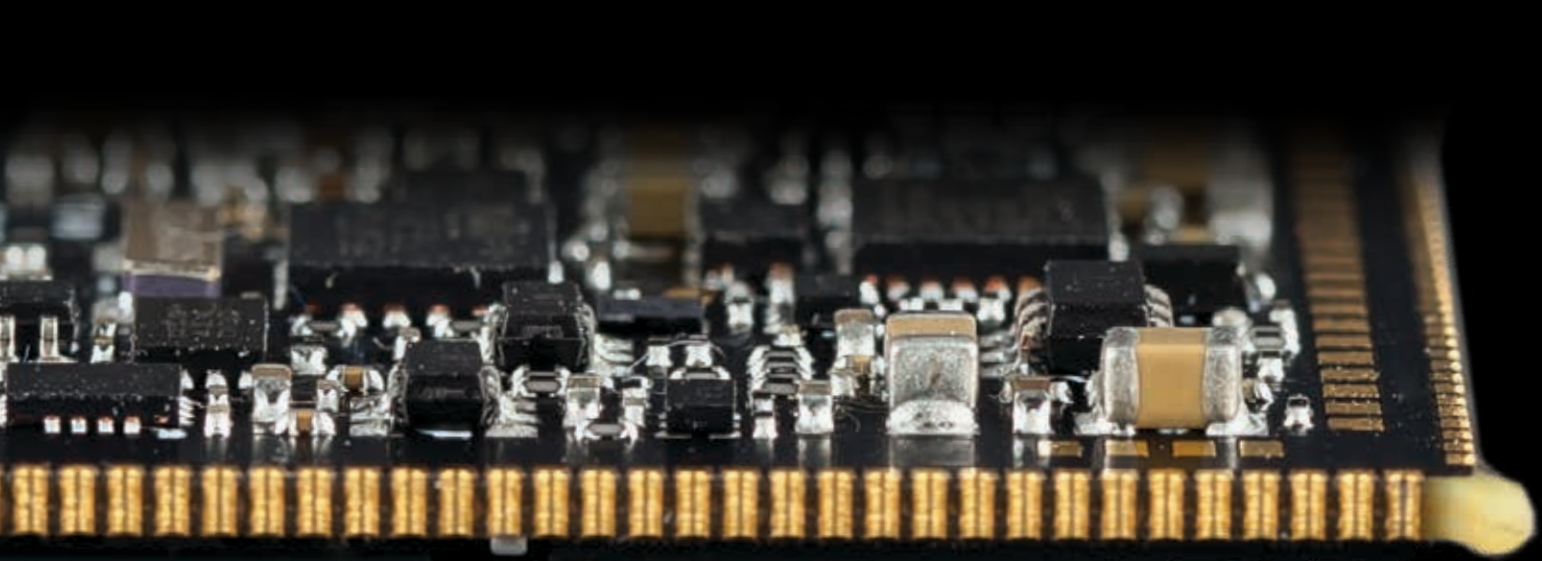
CORVINA Cloud通常以白色标签与子组织一起使用；定制产品的能力至关重要。



美观性和可用性具有正相关性，优秀的视觉设计有助于向市场宣传您的品牌。CORVINA Cloud的视觉设计在视觉吸引力、可用性和实用性之间达到了一种绝妙的平衡。得益于可导航的3D孪生，您可以持续监控设备，并立即定位故障，以便快速做出反应。

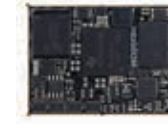
产品目录





嵌入式 系统

嵌入式系统



| gS01 - GigaSOM | |
|----------------------------|---|
| Dimensions | 81,6 x 54 x 4,9 mm |
| Temperature range | -40°C to +85°C |
| Power supply | 5V,+ 5%, current (TBD) |
| CPU | Intel® Atom E39XX Quad or Dual cores |
| FPGA | Intel® Cyclone 10 GX up to 220 KLE |
| DDR | LPDDR4 up to 8 Gbytes for CPU and DDR3 up to 2 GBytes for FPGA |
| Flash memory | Up to 64 Gbytes eMMC Flash for CPU, 1 Gbytes QSPI Flash for FPGA |
| FRAM | 64 Kbytes via CPU side |
| Video out interfaces | eDP, DP0 and DP1 via CPU side |
| Video in interfacess | CSI MIPI via CPU side (4 lanes) |
| Audio | HDA and I2S via CPU side |
| CPU high speed interfaces | 6 (USB 2.0), 2 (USB 3.0), 2 (SATA3), 1 (Gigabit Ethernet), PCIe (1 lane), PCIe (2 lane) |
| CPU low speed interfaces | SMB bus, 5 (I2C), 3 (UART), SPI, LPC, SDIO, SD 卡, GPIO |
| FPGA high speed interfaces | 34 LVDS pairs plus six 10Gb transceivers (support for FMC LPC and LPC+) |
| FPGA low speed interfaces | 2 (CAN), 3 (SPI), 2 (I2C), 1 (UART), 1 (GPIO) |
| interface CPU-FPGA | Dual Lane Gen 2 PCIe |
| FPGA image | Configurable via CPU |
| Ordering Code | +GS01-0001: Intel® Atom E3930, 4GB LPDDR4, 32GB Flash, -40 to +85°C +GS01-0002: Intel® Atom E3940, 8GB LPDDR4, 64GB Flash, -40 to +85°C +GS01-0003: Intel® Atom E3930, 4GB LPDDR4, 32GB Flash, Cyclone 10GX 85KLE, -40 to +85°C +GS01-0004: Intel® Atom E3940, 8GB LPDDR4, 64GB Flash, Cyclone 10GX 220KLE, -40 to +85°C +EE16EK-0011: gigaSOM gS01 Development Kit |

Software configurable. Not all selections can be combined.

| | uS01- MicroSOM | uS02 - MicroSOM | uS03 - MicroSOM | uS04 - MicroSOM | uS05 - MicroSOM |
|-------------------------------------|--|--|--|--|---|
| Dimensions | 46x35 mm | 46x35 mm | 46x35 mm | 46x35 mm | 46x35 mm |
| Temperature Range | -40°C to +85°C | -40°C to +85°C | -40°C to +85°C | -40°C to 85°C | -40°C to +85°C |
| CPU | Ti Sitara AM3352/AM3354 up 1 GHz | Intel 5CSEBA2 (A6) Dual ARM Cortex - A9 925 MHz | i.MX6DL DualLite up to 800 Mhz, i.MX6Q Quad up to 800 Mhz | i.MX8M Mini Quad/Dual ARM Cortex-A53 at 1.6 Ghz | Intel 5CSEBA6 Dual ARM Cortex - A9 925 MHz |
| Integrated with FPGA up to 110 KLEs | - | 25/110 KLE | - | - | 110 KLE |
| DDR | Up 512 Mbytes DDR3 | 1 Gbyte DDR3 | Up to 2 GBytes high performance, LVDDRAM2 Dual Channel mode (2x32 bit) | Up to 2 GbLPDDR4 x32 @ 3000 MT | 1 Gbyte DDR3 |
| Flash Disk | Up to 4 Gbytes eMMC (The actual size could vary according to the device's vendor. 2MB min. of boot sec到rs.) | | Up to 8 Gbytes eMMC | eMMC 5.0, up to 32 GB on board | 4 GByte eMMC / 256 Mbits |
| EEPROM | 4 Kbits | 4 Kbits | 4 Kbits | I2C, 4 Kbits | 4 Kbits |
| FRAM | 64 Kbytes (optional) | 64 Kbytes | 64-Kbytes (optional) | 64 Kbytes | 64-Kbytes |
| Watchdog/RTC/Voltage monitor/JTAG | Yes | Yes | Yes | Yes | Yes |
| USB | 2 (Host V2.0) | 2 (Host V2.0) or 1 (OTG) | 2 (Host V2.0), 1 (OTG) | 1 (OTG 2.0), 2 (Host 2.0) | 2 (Host V2.0) or 1 (OTG) |
| Ethernet | 2 (RMII ports 10/100 Mb) | 2 (RMII ports 10/100 Mb) | 1 (RMII 10/100 Mb) or 1 (RGMII 10/100/1000 Mb) | US04-0001 (RMII port 10/100 Mb) | 4 (RGMII 10/100/1000 Mb Ethernet MAC) |
| TSN | not Available | not Available | not Available | not Available | 3 Ports Ethernet TSN Switch (RGMII) |
| SD | 1 | 1 | 2 | 1 | 1 |
| Sprial Port | 3* | 3 | 3 | 3 UARTS (4 lines) | 3 |
| SPI | 2 | 2 | 2 | 2 channels with two CS* | 2 |
| I2C | 1 | 1 | 1 | 2 | 1 |
| CAN | 2* | 2 | 2 | 2 using onboard SPI/CAN bridges | 2 |
| Audio | 1 (I2S Channel) | 1 (I2S Channel) | 1 (I2S Channel) | 1 (I2S), 1 (Generic audio channel with 15 signals) | |
| Video inerfaces | 1 (Video Out Controller 16 Bit) | (1) Video Out Controller 16 Bit - Video Input: Digital 接口 ITU656 | 1 (Video Out Controller 24 Bit), 1 (Video Out LVDS Dual Ch. or 2 Single Channel), 1 (HDMI 1.4), 1 (MIPI DSI) 1 (Camera int. MIPI CSI), 1 (Camera parallel input up 到 12 bits) | 1 Video Out LVDS Single or dual Channel - 1 (MIPI CSI 4 lanes) | 1 (Video Out Controller 16 Bit) |
| GPIO | 19 | Several GPIO available depending of FPGA configuration, 2 LVDS I/O with 5 lanes each | 27 | 15 signals from CPU and 13 signals from on board I2C extenders | Several GPIO available depending of FPGA configuration, 2 LVDS I/O with 5 lanes each |
| Analog input | 5 | 5 | 5 | 5 single ended channels, 12bits, 1V8 Max | 5 |
| PCIe | - | - | GEN1 (2,5 Gbps) | Single lane, GEN1, GEN2 | |
| Ordering Code | +US01-0001: AM3354 1Ghz, 512MB DDR3, 4 GB Flash, -40 to +85°C +EE16EK-0002: microSOM uS01 Development Kit | +US02-0001: 110 KLE, 1GB DDR3, 4 GB Flash, -40 to +85°C +AL15EK-0001: microSOM uS02 Development Kit | +US03-0001: i.MX6 DualLite 800Mhz, 1GB DDR, 4GB Flash, -40 到 +85°C +US03-0002: i.MX6 Quad 800Mhz, 2GB DDR, 8GB Flash, -40 to +85°C +EE16EK-0001: microSOM uS03 Development Kit | +US04-0001: i.MX8M Mini, 2 GB LPDDR4, 8GB, RMII, -40 to +85°C | +US05-0001: 110 KLE, 1GB DDR3, 4 GB Flash, TSN Support, -40 to +85°C +EE16EK-0008: microSOM uS05 Development Kit |

* One UART shared with one CAN
Software configurable. not all selections can be combined.

嵌入式系统



| | nS01 - Na香SOM | nS02 - Na香SOM |
|-----------------------------------|--|---|
| Dimensions | 25,4x25,4 mm | 25,4x25,4 mm |
| Temperature Range | Commercial 0 to +70°C / Industrial -40 to +85°C | Commercial 0°C to 70°C / Industrial -40°C to +85°C |
| CPU | NXP i.MX6 UltraLite 528 Mhz - ARM Cortex-A7 MPCore with TrustZone and NEON Media Processor unit. | STM32MP157 up to 800 Mhz Dual Cortex-A7 plus M4 MPU with 3D GPU. |
| DDR | Up to 1 GByte high performance DDR3L | Up to 1 GByte high performance DDR3L |
| Flash Disk | Up to 32 GByte eMMC Flash | Up to 32 GByte eMMC Flash |
| EEPROM | 512 Bytes x 8 | 512 Bytes x 8 |
| RTC | Yes, Battery or SuperCAP backup | Yes, Battery or SuperCAP backup |
| Watchdog/RTC/Voltage monitor/JTAG | Yes | Yes |
| USB | 2 (Host V2.0), 1 (OTG) | 2 (Host V2.0), 1 (OTG) |
| 以太网接口 | 2 (RMII ports 10/100Mb MAC IEEE1588) | 1 (RMII 10/100Mb MAC IEEE1588) and 1 (10/100Mb Direct Line Interface) |
| SD | 1 (via External connectors) | 2 (via external connectors) |
| SPI | 4 | 4 |
| I2C | 1 | 1 |
| CAN | 2 | 2 |
| UARTs | 3 | 3 |
| Audio | 1 (I2S Channel) | 1 (I2S Channel) |
| Video out/Video in | 24 bits RGB LCD parallel / Optional Video Input Port 8 bits (shared with some peripherals) | 24 bits RGB LCD parallel or 2 lane MIPI DSI - Video Input Port (camera port) 8,10,12 Bit |
| Analog Input / GPIO | 3 Analog Inputs and several programming GPIO signals with interrupt capability (2 PWM). Reserved Pins for Power-Fail, Power Good, Reset IN, Reset Out functions. | More Analog Inputs and several programming GPIO signals with interrupt capability. Reserved Pins for Power-Fail, Power Good, Reset IN, Reset Out functions." |
| Security features | Optional Advanced Security functions ARM TrustZone with optional 10 Tamper pads | Secure boot, Trust Zone IPs |
| Power Supply | Single 3,3 Volt / VBB for RTC Backup | Single 3,3 Volt / VBB for RTC Backup |
| 订货号 | +NS01-0001: i.MX6 UltraLite 528Mhz, 256MB DDR3L, 4GB Flash, 0 to +70°C +NS01-0002: i.MX6 UltraLite 528Mhz, 512MB DDR3L, 4GB Flash, -40 to +85°C +EE16EK-0005: nanoSOM nS01 Development Kit | +NS02-0001: STM32MP157 up to 800Mhz, 256MB DDR3L, 4GB Flash, -40 to +85°C +NS02-0002: STM32MP157 up to 800Mhz, 512MB DDR3L, 4GB Flash, -40 to +85°C +NS02-0003: STM32MP157 up to 800Mhz, 1GB DDR3L, 8GB Flash, -40 to +85°C |

| | OpenHMI nS01 Kit | OpenHMI nS02 Kit |
|-----------------------|---|---|
| CPU Type | iMX.6UL | STM32MP157 |
| Core Class | Single Core Cortex-A7 528Mhz | Dual Cortex -A7 plus M4 MPU with 3D GPU |
| RTC | 30 ppm @25°C – Batt. backup | 30 ppm @25°C – Batt. backup |
| eMMC | 4GByte | 8 GB |
| RAM | 512MByte DDR | 1 GByte DDR |
| EEPROM | 4KBits | 4 KBits |
| SD Card Slot | 1 (Standard SD Card) | 1 (Standard SD Card) |
| Supported OS | Linux Yocto | Linux Yocto |
| Ethernet | 2 (10/100 Mb) | 2 (10/100 Mb) |
| Wi-Fi (optional) | 802.11 a/b/g/n (2.4 - 5 GHz) | 802.11 a/b/g/n (2.4 - 5 GHz) |
| USB 2.0 | 1 (USB OTG) + 2 (USB Host) | 1 (USB OTG) + 2 (USB Host) |
| CAN Fieldbus | 1 (CAN (isolated)) | 1 (CAN (isolated)) |
| Serial Port | 1 (RS232/RS422/RS485) | 1 (RS232/RS422/RS485) |
| SPI / I2C | 2 (SPI) / 1 (I2C) / Serial TTL / I/O Connector | 2 (SPI) / 1 (I2C) / Serial TTL / I/O Connector |
| Audio Interface | MIC/SPKL-SPKR 3,5mm Headset connector + Buzzer | MIC/SPKL-SPKR 3,5mm Headset connector + Buzzer |
| Size | 5" | 5 |
| Resolution | 800x480 | 800x480 |
| Brightness | 300 cd/m² | 300 cd/m² |
| Backlite Lifetime | Typ. 30.000 h. | Typ. 30.000 h. |
| Colors | 16 bit | 16 bit |
| Touch | PCAP - Multitouch Controller | PCAP - Multitouch Controller |
| Analog Input | 2 (0 to 5 VDC) | 2 (0 to 5 VDC) |
| Analog Output | 2 (0 to 5 VDC) | 2 (0 to 5 VDC) |
| Cover Glass | Optional | Optional |
| Dim. / Thickness | 121x76x38 mm | 121x76x38 mm |
| Supply voltage | 18 to 32 VDC | 18 to 32 VDC |
| Consumption | Typ. 5W | Typ. 5W |
| Operating Temp. / Hum | -20 to +60°C / 5 to 90% RH | -20°C to +70°C / 5 to 90% RH |
| Storage temp | -30 to +85°C | -30°C to +80°C |
| Ordering Code | +EE16EK-0007: i.MX6UL, Industrial, -20°C to +60°C, 528Mhz, 512MByte DDR, 4GByte Flash disk, 4Kbits EEPROM, NO WIFI Version. | +EE16EK-0009: STM32MP157, Industrial, 20°C to +70°C, Up to 800 Mhz, 1GB DDR, 8GByte Flash disk, 4Kbits EEPROM, NO WIFI Version. |



工业HMI& 物联网工控屏

工业HMI和物联网工控屏

eX700M 系列



eX707M

| 系统资源 | |
|-------------------|--|
| 显示-颜色 | 7" TFT - 16M |
| 分辨率 | 800x480 |
| 亮度 | 500 cd/m ² 典型值 |
| 调光 | 是 |
| 触摸屏 | 投影电容式, 多点触控 |
| CPU | 64位RISC 四核 - 1.6 GHz |
| 操作系统 | Linux |
| Flash | 8 GB |
| RAM | 2 GB |
| FRAM | 64 KB |
| 实时时钟, RTC 备份, 蜂鸣器 | 是 |
| 接口 | |
| 接口 | 3个(端口 0 - 10/100/1000, 端口1 - 10/100, 端口2 - 10/100) |
| USB 接口 | 2个(主机2.0版本, 最大500 mA) |
| 串口 | 1个(RS-232, RS-485, RS-422, 软件可配置) 使用插件模块, 最多3个串行端口 |
| SD 卡 | 是 |
| 扩展 | 2个用于插入式模块的插槽 |
| 等级 | |
| 电源供应 | 24 V 直流电源 (10 到 32 V 直流电源) |
| 电流消耗 | 0.7 A 在 24 V 直流电源 (最大) |
| 输入保护 | 电气 |
| 电池 | 可充电锂电池, 用户不可更换环境条件 |
| 环境条件 | |
| 操作温度 | -20° 到 +60 °C (垂直安装) 插入式模块和USB设备可能将最高温度限制在+50°C |
| 储存温度 | -20°C 到 +70°C |
| 操作/储存湿度 | 5-85% 相对湿度, 非冷凝 |
| 防护等级 | IP66 (前), IP20 (后) - 类型: 12, 4X |
| 尺寸和重量 | |
| 面板 LxH | 187x147 mm (7.36x5.79") |
| 切面 AxB | 176x136 mm (6.93x5.35") |
| 深度 D+T | 47+8 mm (1.85+0.31") |
| 重量 | 1.5 Kg |
| 认证 | |
| CE | Electromagnetic Compatibility Directive 2014/30/EU (EMC) |
| ATEX | Zone 2/22: II 3 G Ex ec IIC T5...T4 Gc, II 3 D Ex tc IIIC T95°C Dc -20°C ≤ Tamb ≤ +60°C or 0°C ≤ Tamb ≤ +50°C" |
| IECEX | Zone 2/22: Ex ec IIC T5...T4 Gc, Ex tc IIIC T95°C Dc -20°C ≤ Tamb ≤ +60°C or 0°C ≤ Tamb ≤ +50°C" |
| UL | cULus: UL61010-1 / UL61010-2-201 |
| UL | cULus: Class 1 Div 2 |
| DNV | 是 |
| RCM | 是 |
| 订货号 | +EX707MU5P1 |

eX710M

eX712M

eX715M

eX721M

| 系统资源 | |
|-------------------|---|
| 显示-颜色 | 10.1" TFT - 16M |
| 分辨率 | 1280x800 |
| 亮度 | 500 cd/m ² 典型值 |
| 调光 | 是 |
| 触摸屏 | 投影电容式, 多点触控 |
| CPU | 64位 RISC 四核 - 1.6 GHz |
| 操作系统 | Linux |
| Flash | 8 GB |
| RAM | 2 GB |
| FRAM | 64 KB |
| 实时时钟, RTC 备份, 蜂鸣器 | 是 |
| 接口 | |
| 接口 | 3个(端口 0 - 10/100/1000, 端口1 - 10/100, 端口2 - 10/100) |
| USB 接口 | 2个(主机2.0版本, 最大500 mA) |
| 串口 | 1 (RS-232, RS-485, RS-422, 软件可配置) 使用插件模块, 最多3个串行端口 |
| SD 卡 | 是 |
| 扩展 | 2个用于插入式模块的插槽 |
| 等级 | |
| 电源供应 | 24 V 直流电源 (10 到 32 V 直流电源) |
| 电流消耗 | 1.0 A 在 24 V 直流电源 (最大) |
| 输入保护 | 电气 |
| 电池 | 可充电锂电池, 用户不可更换 |
| 环境条件 | |
| 操作温度 | -20° 到 +60 °C (垂直安装) 插入式模块和USB设备可能将最高温度限制在+50°C |
| 储存温度 | -20°C 到 +70°C |
| 操作/储存湿度 | 5-85% 相对湿度, 非冷凝 |
| 防护等级 | IP66 (前), IP20 (后) - 类型: 12, 4X |
| 尺寸和重量 | |
| 面板 LxH | 282x197 mm (11.10x7.80") |
| 切面 AxB | 271x186 mm (10.67x7.32") |
| 深度 D+T | 56+8 mm (2.20+0.31") |
| 重量 | 2.5 Kg |
| 认证 | |
| CE | Electromagnetic Compatibility Directive 2014/30/EU (EMC) |
| ATEX | Zone 2/22: II 3 G Ex ec IIC T5...T4 Gc, II 3 D Ex tc IIIC T95°C Dc -20°C ≤ Tamb ≤ +60°C or 0°C ≤ Tamb ≤ +50°C |
| IECEX | Zone 2/22: Ex ec IIC T5...T4 Gc, Ex tc IIIC T95°C Dc -20°C ≤ Tamb ≤ +60°C or 0°C ≤ Tamb ≤ +50°C |
| UL | cULus: UL61010-1 / UL61010-2-201 |
| UL | cULus: Class 1 Div 2 |
| DNV | 是 |
| RCM | 是 |
| 订货号 | +EX710MU5P1 |

| 显示-颜色 | 12.3" TFT - 16M |
|-------------------|---|
| 分辨率 | 1920x720 |
| 亮度 | 600 cd/m ² 典型值 |
| 调光 | 是 |
| 触摸屏 | 投影电容式, 多点触控 |
| CPU | 64位 RISC 四核 - 1.6 GHz |
| 操作系统 | Linux |
| Flash | 8 GB |
| RAM | 2 GB |
| FRAM | 64 KB |
| 实时时钟, RTC 备份, 蜂鸣器 | 是 |
| 接口 | |
| 接口 | 3个(端口 0 - 10/100/1000, 端口1 - 10/100, 端口2 - 10/100) |
| USB 接口 | 2个(主机2.0版本, 最大500 mA) |
| 串口 | 1 (RS-232, RS-485, RS-422, 软件可配置) 使用插件模块, 最多3个串行端口 |
| SD 卡 | 是 |
| 扩展 | 2个用于插入式模块的插槽 |
| 等级 | |
| 电源供应 | 24 V 直流电源 (10 到 32 V 直流电源) |
| 电流消耗 | 1.1 A 在 24 V 直流电源 (最大) |
| 输入保护 | 电气 |
| 电池 | 可充电锂电池, 用户不可更换 |
| 环境条件 | |
| 操作温度 | -20° 到 +60 °C (垂直安装) 插入式模块和USB设备可能将最高温度限制在+50°C |
| 储存温度 | -20°C 到 +70°C |
| 操作/储存湿度 | 5-85% 相对湿度, 非冷凝 |
| 防护等级 | IP66 (前), IP20 (后) - 类型: 12, 4X |
| 尺寸和重量 | |
| 面板 LxH | 344.5x163 mm (13.56x6.41") |
| 切面 AxB | 332.5x152 mm (13.09x5.94") |
| 深度 D+T | 49+8.5 mm (1.92+0.33") |
| 重量 | 1.8 Kg |
| 认证 | |
| CE | Electromagnetic Compatibility Directive 2014/30/EU (EMC) |
| ATEX | Zone 2/22: II 3 G Ex ec IIC T5...T4 Gc, II 3 D Ex tc IIIC T95°C Dc -20°C ≤ Tamb ≤ +60°C or 0°C ≤ Tamb ≤ +50°C |
| IECEX | Zone 2/22: Ex ec IIC T5...T4 Gc, Ex tc IIIC T95°C Dc -20°C ≤ Tamb ≤ +60°C or 0°C ≤ Tamb ≤ +50°C |
| UL | cULus: UL61010-1 / UL61010-2-201 |
| UL | cULus: Class 1 Div 2 |
| DNV | 是 |
| RCM | 是 |
| 订货号 | +EX712MU5P1 |

| 显示-颜色 | 15.6" TFT - 16M |
|-------------------|---|
| 分辨率 | 1366x768 |
| 亮度 | 400 cd/m ² 典型值 |
| 调光 | 是 |
| 触摸屏 | 投影电容式, 多点触控 |
| CPU | 64位 RISC 四核 - 1.6 GHz |
| 操作系统 | Linux |
| Flash | 8 GB |
| RAM | 2 GB |
| FRAM | 64 KB |
| 实时时钟, RTC 备份, 蜂鸣器 | 是 |
| 接口 | |
| 接口 | 3个(端口 0 - 10/100/1000, 端口1 - 10/100, 端口2 - 10/100) |
| USB 接口 | 2个(主机2.0版本, 最大500 mA) |
| 串口 | 1 (RS-232, RS-485, RS-422, 软件可配置) 使用插件模块, 最多3个串行端口 |
| SD 卡 | 是 |
| 扩展 | 2个用于插入式模块的插槽 |
| 等级 | |
| 电源供应 | 24 V 直流电源 (10 到 32 V 直流电源) |
| 电流消耗 | 1.2 A 在 24 V 直流电源 (最大) |
| 输入保护 | 电气 |
| 电池 | 可充电锂电池, 用户不可更换 |
| 环境条件 | |
| 操作温度 | -20° 到 +60 °C (垂直安装) 插入式模块和USB设备可能将最高温度限制在+50°C |
| 储存温度 | -20°C 到 +70°C |
| 操作/储存湿度 | 5-85% 相对湿度, 非冷凝 |
| 防护等级 | IP66 (前), IP20 (后) - 类型: 12, 4X |
| 尺寸和重量 | |
| 面板 LxH | 422x267 mm (16.6x10.5") |
| 切面 AxB | 411x256 mm (16.18x10") |
| 深度 D+T | 56+8 mm (2.20+0.31") |
| 重量 | 4.1 Kg |
| 认证 | |
| CE | Electromagnetic Compatibility Directive 2014/30/EU (EMC) |
| ATEX | Zone 2/22: II 3 G Ex ec IIC T5...T4 Gc, II 3 D Ex tc IIIC T95°C Dc -20°C ≤ Tamb ≤ +60°C or 0°C ≤ Tamb ≤ +50°C |
| IECEX | Zone 2/22: Ex ec IIC T5...T4 Gc, Ex tc IIIC T95°C Dc -20°C ≤ Tamb ≤ +60°C or 0°C ≤ Tamb ≤ +50°C |
| UL | cULus: UL61010-1 / UL61010-2-201 |
| UL | cULus: Class 1 Div 2 |
| DNV | 是 |
| RCM | 是 |
| 订货号 | +EX715MU5P1 |

| 显示-颜色 | 21.5" TFT - 16M |
|-------------------|---|
| 分辨率 | 1920x1080 |
| 亮度 | 300 cd/m ² 典型值 |
| 调光 | 是 |
| 触摸屏 | 投影电容式, 多点触控 |
| CPU | 64位 RISC 四核 - 1.6 GHz |
| 操作系统 | Linux |
| Flash | 8 GB |
| RAM | 2 GB |
| FRAM | 64 KB |
| 实时时钟, RTC 备份, 蜂鸣器 | 是 |
| 接口 | |
| 接口 | 3个(端口 0 - 10/100/1000, 端口1 - 10/100, 端口2 - 10/100) |
| USB 接口 | 2个(主机2.0版本, 最大500 mA) |
| 串口 | 1 (RS-232, RS-485, RS-422, 软件可配置) 使用插件模块, 最多3个串行端口 |
| SD 卡 | 是 |
| 扩展 | 2个用于插入式模块的插槽 |
| 等级 | |
| 电源供应 | 24 V 直流电源 (10 到 32 V 直流电源) |
| 电流消耗 | 1.7 A 在 24 V 直流电源 (最大) |
| 输入保护 | 电气 |
| 电池 | 可充电锂电池, 用户不可更换 |
| 环境条件 | |
| 操作温度 | -20° 到 +60 °C (垂直安装) 插入式模块和USB设备可能将最高温度限制在+50°C |
| 储存温度 | -20°C 到 +70°C |
| 操作/储存湿度 | 5-85% 相对湿度, 非冷凝 |
| 防护等级 | IP66 (前), IP20 (后) - 类型: 12, 4X |
| 尺寸和重量 | |
| 面板 LxH | 552x347 mm (21.7x13.66") |
| 切面 AxB | 541x336 mm (21.3x13.22") |
| 深度 D+T | 56+8 mm (2.20+0.31") |
| 重量 | 6.1 Kg |
| 认证 | |
| CE | Electromagnetic Compatibility Directive 2014/30/EU (EMC) |
| ATEX | Zone 2/22: II 3 G Ex ec IIC T5...T4 Gc, II 3 D Ex tc IIIC T95°C Dc -20°C ≤ Tamb ≤ +60°C or 0°C ≤ Tamb ≤ +50°C |
| IECEX | Zone 2/22: Ex ec IIC T5...T4 Gc, Ex tc IIIC T95°C Dc -20°C ≤ Tamb ≤ +60°C or 0°C ≤ Tamb ≤ +50°C |
| UL | cULus: UL61010-1 / UL61010-2-201 |
| UL | cULus: Class 1 Div 2 |
| DNV | 是 |
| RCM | 是 |
| 订货号 | +EX721MU5P1 |

工业HMI和物联网工控屏

eX700 系列



| eX705 | |
|-------------------|---|
| 系统资源 | |
| 显示-颜色 | 5" TFT - 64K |
| 分辨率 | 800x480, WVGA |
| 亮度 | 300 Cd/m ² 典型值 |
| 调光 | 到0% |
| 触摸屏 | 投影电容式, 多点触控 |
| CPU | 32位RISC 单核 - 1 GHz |
| 操作系统 | Linux RT |
| Flash | 4 GB |
| RAM | 512 MB |
| FRAM | 64 KB |
| 实时时钟, RTC 备份, 蜂鸣器 | 是 |
| 接口 | |
| 接口 | 2个(端口0 - 10/100, 端口1 - 10/100) |
| USB 接口 | 1个(主机2.0版本, 最大500 mA) |
| 串口 | 1个(RS-232, RS-485, RS-422, 软件可配置) 使用插件模块, 最多3个串行端口 |
| SD 卡 | 是 |
| 扩展 | 1个用于插入式模块的插槽 |
| 等级 | |
| 电源供应 | 24 V 直流电源(10 到 32 V 直流电源) |
| 电流消耗 | 0.6 A 在 24 V 直流电源(最大) |
| 输入保护 | 电气 |
| 电池 | 可充电锂电池, 用户不可更换 |
| 环境条件 | |
| 操作温度 | -20° 到 +60 °C (垂直安装) 插入式模块和USB设备可能将最高温度限制在+50°C |
| 储存温度 | -20°C 到 +70°C |
| 操作/储存湿度 | 5-85% 相对湿度, 非冷凝 |
| 防护等级 | |
| 尺寸和重量 | |
| 面板 LxH | 147x107 mm (5.78x4.21") |
| 切面 AxB | 136x96 mm (5.35x3.78") |
| 深度 D+T | 52+8 mm (2.40+0.31") |
| 重量 | 1.3 Kg |
| 认证 | |
| CE | Electromagnetic Compatibility Directive 2014/30/EU (EMC) |
| ATEX | Zone 2/22: II 3 G Ex ec IIC T5...T4 Gc, II 3 D Ex tc IIIC T95°C Dc -20°C ≤ Tamb ≤ +60°C or 0°C ≤ Tamb ≤ +50°C |
| IECEX | Zone 2/22: Ex ec IIC T5...T4 Gc, Ex tc IIIC T95°C Dc -20°C ≤ Tamb ≤ +60°C or 0°C ≤ Tamb ≤ +50°C |
| UL | cULus: UL61010-1 / UL61010-2-201 |
| UL | cULus: Class 1 Div 2 |
| DNV | 是 |
| LR, EU RO MR | 是 |
| RCM | 是 |
| 订货号 | +EX705U5P1 |

| | eX707 | eX710 | eX712 | eX715 | eX721 |
|-------------------|---|----------------------------------|----------------------------------|----------------------------------|----------------------------------|
| 系统资源 | | | | | |
| 显示-颜色 | 7" TFT - 16M | 10.1" TFT - 16M | 12.3" TFT - 16M | 15.6" TFT - 16M | 21.5" TFT - 16M |
| 分辨率 | 800x480, WVGA | 1280x800, WXGA | 1920x720, HD | 1366x768, HD | 1920x1080, full HD |
| 亮度 | 500 Cd/m ² 典型值 | 500 Cd/m ² 典型值 | 600 Cd/m ² 典型值 | 400 Cd/m ² 典型值 | 300 Cd/m ² 典型值 |
| 调光 | 到 0% | 到 0% | 到 0% | 到 0% | 到 0% |
| 触摸屏 | 投影电容式, 多点触控 | 投影电容式, 多点触控 | 投影电容式, 多点触控 | 投影电容式, 多点触控 | 投影电容式, 多点触控 |
| CPU | 32位 RISC 双核 - 800 MHz | 32位 RISC 双核 - 800 MHz | 32位 RISC 四核 - 800MHz | 32位 RISC 四核 - 800MHz | 32位 RISC 四核 - 800MHz |
| 操作系统 | Linux RT | Linux RT | Linux RT | Linux RT | Linux RT |
| Flash | 4 GB | 4 GB | 8 GB | 8 GB | 8 GB |
| RAM | 1 GB | 1 GB | 2 GB | 2 GB | 2 GB |
| FRAM | 64 KB | 64 KB | 64 KB | 64 KB | 64 KB |
| 实时时钟, RTC 备份, 蜂鸣器 | 是 | 是 | 是 | 是 | 是 |
| 接口 | | | | | |
| 接口 | 3个(端口0 - 10/100/1000, 端口1 - 10/100, 端口2 - 10/100) | | | | |
| USB 接口 | 2 (主机2.0版本, 最大500 mA) | 2 (主机2.0版本, 最大500 mA) | 2 (主机2.0版本, 最大500 mA) | 2 (主机2.0版本, 最大500 mA) | 2 (主机2.0版本, 最大500 mA) |
| 串口 | 1个 (RS-232, RS-485, RS-422, 软件可配置) 使用插件模块, 最多3个串行端口可配置。Max 3 串口s using plug-in modules. | | | | |
| SD 卡 | 是 | 是 | 是 | 是 | 是 |
| 扩展 | 2个用于插入式模块的插槽 | 2个用于插入式模块的插槽 | 2个用于插入式模块的插槽 | 2个用于插入式模块的插槽 | 2个用于插入式模块的插槽 |
| 等级 | | | | | |
| 电源供应 | 24 V 直流电源(10 到 32 V 直流电源) | 24 V 直流电源(10 到 32 V 直流电源) | 24 V 直流电源(10 到 32 V 直流电源) | 24 V 直流电源(10 到 32 V 直流电源) | 24 V 直流电源(10 到 32 V 直流电源) |
| 电流消耗 | 0.7 A 在 24 V 直流电源(最大) | 1.0 A 在 24 V 直流电源(最大) | 1.1 A 在 24 V 直流电源(最大) | 1.2 A 在 24 V 直流电源(最大) | 1.7 A 在 24 V 直流电源(最大) |
| 输入保护 | 电气 | 电气 | 电气 | 电气 | 电气 |
| 电池 | 可充电锂电池, 用户不可更换 | | | | |
| 环境条件 | | | | | |
| 操作温度 | -20° 到 +60 °C (垂直安装). 插入式模块和USB设备可能将最高温度限制在+50°C | | | | |
| 储存温度 | -20°C 到 +70°C | -20°C 到 +70°C | -20°C 到 +70°C | -20°C 到 +70°C | -20°C 到 +70°C |
| 操作/储存湿度 | 5-85% 相对湿度, 非冷凝 | 5-85% 相对湿度, 非冷凝 | 5-85% 相对湿度, 非冷凝 | 5-85% 相对湿度, 非冷凝 | 5-85% 相对湿度, 非冷凝 |
| 防护等级 | IP66 (前), IP20 (后) - 类型: 12, 4X | IP66 (前), IP20 (后) - 类型: 12, 4X | IP66 (前), IP20 (后) - 类型: 12, 4X | IP66 (前), IP20 (后) - 类型: 12, 4X | IP66 (前), IP20 (后) - 类型: 12, 4X |
| 尺寸和重量 | | | | | |
| 面板 LxH | 187x147 mm (7.36x5.79") | 282x197 mm (11.10x7.80") | 344.5x163 mm (13.56x6.41") | 422x267 mm (16.6x10.5") | 552x347 mm (21.7x13.66") |
| 切面 AxB | 176x136 mm (6.93x5.35") | 271x186 mm (10.67x7.32") | 332.5x152 mm (13.09x5.94") | 411x256 mm (16.18x10") | 541x336 mm (21.3x13.22") |
| 深度 D+T | 47+8 mm (1.85+0.31") | 56+8 mm (2.20+0.31") | 49+8.5 mm (1.92+0.33") | 56+8 mm (2.20+0.31") | 56+8 mm (2.20+0.31") |
| 重量 | 1.5 Kg | 2.5 Kg | 1.8 Kg | 4.1 Kg | 6.1 Kg |
| 认证 | | | | | |
| CE | Electromagnetic Compatibility Directive 2014/30/EU (EMC) | | | | |
| ATEX | Zone 2/22: II 3 G Ex ec IIC T5...T4 Gc, II 3 D Ex tc IIIC T95°C Dc -20°C ≤ Tamb ≤ +60°C or 0°C ≤ Tamb ≤ +50°C | | | | |
| IECEX | Zone 2/22: Ex ec IIC T5...T4 Gc, Ex tc IIIC T95°C Dc -20°C ≤ Tamb ≤ +60°C or 0°C ≤ Tamb ≤ +50°C | | | | |
| UL | cULus: UL61010-1 / UL61010-2-201 | cULus: UL61010-1 / UL61010-2-201 | cULus: UL61010-1 / UL61010-2-201 | cULus: UL61010-1 / UL61010-2-201 | cULus: UL61010-1 / UL61010-2-201 |
| UL | cULus: Class 1 Div 2 | cULus: Class 1 Div 2 | cULus: Class 1 Div 2 | cULus: Class 1 Div 2 | cULus: Class 1 Div 2 |
| DNV | 是 | 是 | 是 | 是 | 是 |
| LR, EU RO MR | 是 | 是 | - | 是 | 是 |
| RCM | 是 | 是 | 是 | 是 | 是 |
| 订货号 | +EX707U5P1 | +EX710U5P1 | +EX712U5P1 | +EX715U5P1 | +EX721U5P1 |

工业HMI和物联网工控屏

JSmart700 & JSmart700M 系列



| | JSmart707M | JSmart710M | JSmart715M | JSmart721M |
|--------------|--|--|--|--|
| 系统资源 | | | | |
| 显示-颜色 | 7" TFT - 16M | 10.1" TFT - 16M | 15.6" TFT - 16M | 21.5" TFT - 16M |
| 分辨率 | 1024x600 | 1280x800 | 1366x768 | 1920x1080 |
| 亮度 | 400 cd/m ² 典型值 | 400 cd/m ² 典型值 | 400 cd/m ² 典型值 | 400 cd/m ² 典型值 |
| 调光 | 是 | 是 | 是 | 是 |
| 触摸屏 | 投影电容式, 多点触控 | 投影电容式, 多点触控 | 投影电容式, 多点触控 | 投影电容式, 多点触控 |
| CPU | 64位RISC 四核 - 1.6 GHz | 64位RISC 四核 - 1.6 GHz | 64位RISC 四核 - 1.6 GHz | 64位RISC 四核 - 1.6 GHz |
| 操作系统 | Linux | Linux | Linux | Linux |
| Flash | 8 GB | 8 GB | 8 GB | 8 GB |
| RAM | 2 GB | 2 GB | 2 GB | 2 GB |
| FRAM | 64 KB | 64 KB | 64 KB | 64 KB |
| 实时时钟, RTC 备份 | 是 | 是 | 是 | 是 |
| 接口 | | | | |
| 以太网接口 | 10/100 PoE | 10/100 PoE | 10/100 PoE | 10/100 PoE |
| USB接口 | 1 (主机2.0版本, 最大500 m, 配有专用电缆) | 1 (主机2.0版本, 最大500 m, 配有专用电缆) | 1 (主机2.0版本, 最大500 m, 配有专用电缆) | 1 (主机2.0版本, 最大500 m, 配有专用电缆) |
| LED | 1 RGB | 1 RGB | 1 RGB | 1 RGB |
| 传感器 | 温度, 3轴加速计 | 温度, 3轴加速计 | 温度, 3轴加速计 | 温度, 3轴加速计 |
| 蜂鸣器 | 是 | 是 | 是 | 是 |
| NFC | ISO/IEC 14443A | ISO/IEC 14443A | ISO/IEC 14443A | ISO/IEC 14443A |
| Wi-Fi | IEEE 802.11a/b/g | IEEE 802.11a/b/g | IEEE 802.11a/b/g | IEEE 802.11a/b/g |
| 等级 | | | | |
| 电源供应 | IEEE 802.3af PoE | IEEE 802.3af PoE | IEEE 802.3at PoE+ | IEEE 802.3bt 4PPoE |
| 耗电量 | 最大12W | 14W max. | 23W max. | 35W max. |
| 电池 | 可充电锂电池, 用户不可更换 | 可充电锂电池, 用户不可更换 | 可充电锂电池, 用户不可更换 | 可充电锂电池, 用户不可更换 |
| 环境条件 | | | | |
| 操作温度 | -20° 到+55° C (垂直安装) | -20° 到+55° C (垂直安装) | -20° 到+55° C (垂直安装) | -20° 到+55° C (垂直安装) |
| 储存温度 | -30°C 到 +80°C | -30°C 到 +80°C | -30°C 到 +80°C | -30°C 到 +80°C |
| 操作/储存湿度 | 5-85% 相对湿度, 非冷凝 | 5-85% 相对湿度, 非冷凝 | 5-85% 相对湿度, 非冷凝 | 5-85% 相对湿度, 非冷凝 |
| 防护等级 | IP67 (需要合适的附件和电缆) - 类型: 1, 12, 4x | IP67 (需要合适的附件和电缆) - 类型: 1, 12, 4x | IP67 (需要合适的附件和电缆) - 类型: 1, 12, 4x | IP67 (需要合适的附件和电缆) - 类型: 1, 12, 4x |
| 尺寸和重量 | | | | |
| 面板 LxH | 195.2x131.6 mm (7.68x5.18") | 264.5x183.1 mm (10.41x7.20") | 398.6x248 mm (15.69x 9.76") | 534.1x325.6 mm (21.02x 12.81") |
| 深度 D | 16.5 mm (0.6") | 16.5 mm (0.6") | 26.5 mm (1.04") | 26.5 mm (1.04") |
| 重量 | 0.7 Kg | 1.2 Kg | 4.0 Kg | 6.0 Kg |
| 认证 | | | | |
| CE | Radio Equipment Directive 2014/53/EU (RED) | Radio Equipment Directive 2014/53/EU (RED) | Radio Equipment Directive 2014/53/EU (RED) | Radio Equipment Directive 2014/53/EU (RED) |
| UL | cULus: UL61010-1 / UL61010-2-201 | cULus: UL61010-1 / UL61010-2-201 | cULus: UL61010-1 / UL61010-2-201 | cULus: UL61010-1 / UL61010-2-201 |
| UL | cULus: Class 1 Div 2 | cULus: Class 1 Div 2 | cULus: Class 1 Div 2 | cULus: Class 1 Div 2 |
| DNV | 待计划 | 待计划 | 待计划 | 待计划 |
| RCM | 是 | 是 | 是 | 是 |
| 订货号 | +JS707GB2U5P1 | +JS710GC2U5P1 | +JS715GD2U5P1 | +JS721GE2U5P1 |

| | JSmart705 | JSmart707 | JSmart710 | JSmart715 | JSmart721 |
|--------------|--|--|--|--|--|
| 系统资源 | | | | | |
| 显示-颜色 | 5" TFT - 16M | 7" TFT - 16M | 10.1" TFT - 16M | 15.6" TFT - 16M | 21.5" TFT - 16M |
| 分辨率 | 800x480 | 1024x600 | 1280x800 | 1366x768 | 1920x1080 |
| 亮度 | 300 cd/m ² 典型值 | 400 cd/m ² 典型值 | 400 cd/m ² 典型值 | 400 cd/m ² 典型值 | 400 cd/m ² 典型值 |
| 调光 | 到 0% | 到 0% | 到 0% | 到 0% | 到 0% |
| 触摸屏 | 投影电容式-多点触控 | 投影电容式-多点触控 | 投影电容式-多点触控 | 投影电容式-多点触控 | 投影电容式-多点触控 |
| CPU | 32 位 RISC 双核 - 800 MHz | 32 位 RISC 双核 - 800 MHz | 32 位 RISC 双核 - 800 MHz | 32-bit RISC quad core - 800 MHz | 32-bit RISC quad core - 800 MHz |
| 操作系统 | Linux RT | Linux RT | Linux RT | Linux RT | Linux RT |
| Flash | 4 GB | 4 GB | 4 GB | 8 GB | 8 GB |
| RAM | 1 GB | 1 GB | 1 GB | 2 GB | 2 GB |
| FRAM | 64 KB | 64 KB | 64 KB | 64 KB | 64 KB |
| 实时时钟, RTC 备份 | 是 | 是 | 是 | 是 | 是 |
| 接口 | | | | | |
| 以太网接口 | 10/100 PoE | 10/100 PoE | 10/100 PoE | 10/100 PoE | 10/100 PoE |
| USB接口 | 1 (主机2.0版本, 最大50 mA, 配有专用电缆) | 1 (主机2.0版本, 最大50 mA, 配有专用电缆) | 1 (主机2.0版本, 最大50 mA, 配有专用电缆) | 1 (主机2.0版本, 最大50 mA, 配有专用电缆) | 1 (主机2.0版本, 最大50 mA, 配有专用电缆) |
| LED | 1 RGB | 1 RGB | 1 RGB | 1 RGB | 1 RGB |
| 传感器 | 温度, 3轴加速计 | 温度, 3轴加速计 | 温度, 3轴加速计 | 温度, 3轴加速计 | 温度, 3轴加速计 |
| Wi-Fi | 否 | IEEE 802.11a/b/g | IEEE 802.11a/b/g | IEEE 802.11a/b/g | IEEE 802.11a/b/g |
| 蜂鸣器 | 是 | 是 | 是 | 是 | 是 |
| 等级 | | | | | |
| 电源供应 | IEEE 802.3af PoE | IEEE 802.3af PoE | IEEE 802.3af PoE | IEEE 802.3at PoE+ | IEEE 802.3bt 4PPoE |
| 耗电量 | 最大6 W | 最大12 W | 最大12 W | 最大23 W | 最大35 W |
| 电池 | 是 (可充电) | 是 (可充电) | 是 (可充电) | 是 (可充电) | 是 (可充电) |
| 环境条件 | | | | | |
| 操作温度 | -20° 到+55° C (垂直安装) | -20° 到+55° C (垂直安装) | -20° 到+55° C (垂直安装) | -20° 到+55° C (垂直安装) | -20° 到+55° C (垂直安装) |
| 储存温度 | -30°C 到 +80°C | -30°C 到 +80°C | -30°C 到 +80°C | -30°C 到 +80°C | -30°C 到 +80°C |
| 操作/储存湿度 | 5-85% 相对湿度, 非冷凝 | 5-85% 相对湿度, 非冷凝 | 5-85% 相对湿度, 非冷凝 | 5-85% 相对湿度, 非冷凝 | 5-85% 相对湿度, 非冷凝 |
| 防护等级 | IP67 (需要合适的附件和电缆) - 类型: 1, 12, 4x | IP67 (需要合适的附件和电缆) - 类型: 1, 12, 4x | IP67 (需要合适的附件和电缆) - 类型: 1, 12, 4x | IP67 (需要合适的附件和电缆) - 类型: 1, 12, 4x | IP67 (需要合适的附件和电缆) - 类型: 1, 12, 4x |
| 尺寸和重量 | | | | | |
| 面板 LxH | 148.3x105.1 mm (5.83x 4.13") | 195.2x131.6 mm (7.68x5.18") | 264.5x183.1 mm (10.41x7.20") | 398.6x248 mm (15.69x 9.76") | 534.1x325.6 mm (21.02x 12.81") |
| 深度 D+T | 16.5 mm (0.06") | 16.5 mm (0.06") | 16.5 mm (0.06") | 26.5 mm (1.04") | 26.5 mm (1.04") |
| 重量 | 0.5 Kg | 0.7 Kg | 1.2 Kg | 4.0 Kg | 6.0 Kg |
| 认证 | | | | | |
| CE | Electromagnetic Compatibility Directive 2014/30/EU (EMC) | Radio Equipment Directive 2014/53/EU (RED) | Radio Equipment Directive 2014/53/EU (RED) | Radio Equipment Directive 2014/53/EU (RED) | Radio Equipment Directive 2014/53/EU (RED) |
| UL | cULus: UL61010-1 / UL61010-2-201 | cULus: UL61010-1 / UL61010-2-201 | cULus: UL61010-1 / UL61010-2-201 | cULus: UL61010-1 / UL61010-2-201 | cULus: UL61010-1 / UL61010-2-201 |
| UL | cULus: Class 1 Div 2 | cULus: Class 1 Div 2 | cULus: Class 1 Div 2 | cULus: Class 1 Div 2 | cULus: Class 1 Div 2 |
| DNV | 是 | 是 | 是 | 是 | 是 |
| RCM | 是 | 是 | 是 | 是 | 是 |
| 订货号 | +JS705BAQU5P1 | +JS707BB1U5P1 | +JS710BC1U5P1 | +JS715CD1U5P1 | +JS721CE1U5P1 |



| eSMART04 | |
|-------------------|--|
| 系统资源 | |
| 显示-颜色 | 4.3" TFT 16:9 - 64K |
| 分辨率 | 480x272 |
| 亮度 | 200 cd/m ² 典型值 |
| 调光 | 是 |
| 触摸屏 | 电阻屏 |
| CPU | 32-bit RISC single core - 300 MHz |
| 操作系统 | Linux 3.12 |
| Flash | 2 GB |
| RAM | 256 MB |
| 实时时钟, RTC 备份, 蜂鸣器 | 是 |
| 接口 | |
| 以太网接口 | 1个(端口0 - 10/100) |
| USB接口 | 1个(主机2.0版本, 最大500 mA) |
| 串口 | 1个(RS-232, RS-485, RS-422, 软件可配置) |
| SD卡 | 否 |
| 扩展 | 否 |
| 等级 | |
| 电源供应 | 24 V直流电源 (10 到 32 V直流电源) |
| 电流消耗 | 0.25 A 在 24 V直流电源最大 |
| 输入保护 | 自动 |
| 电池 | 是(超级电容) |
| 环境条件 | |
| 操作温度 | 0 到 50 °C (垂直安装) |
| 储存温度 | -20°C 到 +70°C |
| 操作/储存湿度 | 5-85% 相对湿度, 非冷凝 |
| 防护等级 | IP66 (前), IP20 (后) - 类型: 2, 4X |
| 尺寸和重量 | |
| 面板 LxH | 147x107 mm (5.78x4.21") |
| 切面 AxB | 136x96 mm (5.35x3.78") |
| 深度 D+T | 29+5 mm (1.14+0.19") |
| 重量 | Approx 0.4 Kg |
| 认证 | |
| CE | Electromagnetic Compatibility Directive 2014/30/EU (EMC) |
| ATEX | Zone 2: II 3 G Ex ic ec IIC T6 Gc |
| UL | cULus: UL508 |
| UL | cULus: Class 1 Div 2 |
| DNV | 是 |
| EU RO MR | 是 |
| RCM | 是 |
| 订货号 | +ESMA04U301 |

| | eSMART04M | eSMART07M | eSMART107 | eSMART107B | eSMART10 |
|-------------------|--|--|--|--|--|
| 操作系统 | | | | | |
| 显示-颜色 | 4.3" TFT 16:9 - 64K | 7" TFT 16:9 - 64K | 7" TFT 16:9 - 64K | 7" TFT 16:9 - 64K | 10.1" TFT 16:9 - 64K |
| 分辨率 | 480x272 | 800x480, WVGA | 800x480, WVGA | 800x480, WVGA | 1024x600, WVGA |
| 亮度 | 200 cd/m ² 典型值 | 200 cd/m ² 典型值 | 200 cd/m ² 典型值 | 200 cd/m ² 典型值 | 200 cd/m ² 典型值 |
| 调光 | 是 | 是 | 是 | 到 0% | 是 |
| 触摸屏 | 电阻屏 | 电阻屏 | 电阻屏 | 电阻屏 | 电阻屏 |
| CPU | 32 位 RISC 单核 - 1 GHz | 32 位 RISC 单核 - 1 GHz | 32 位 RISC 双核 - 800 MHz | 32 位 RISC 双核 - 800 MHz | 32 位 RISC 单核 - 1 GHz |
| 操作系统 | Linux 3.12 | Linux 3.12 | Linux RT | Linux RT | Linux 3.12 |
| Flash | 4 GB | 4 GB | 4 GB | 4 GB | 4 GB |
| RAM | 512 MB | 512 MB | 1 GB | 1 GB | 512 MB |
| 实时时钟, RTC 备份, 蜂鸣器 | 是 | 是 | 是, 是, 否 | 是, 是, 否 | 是 |
| 接口 | | | | | |
| 以太网接口 | 1个(端口0 - 10/100) | 1个(端口0 - 10/100) | 2个(端口0 - 10/100/1000, 端口1 - 10/100) | 1个(端口0 - 10/100/1000) | 1个(端口0 - 10/100) |
| USB接口 | 1(主机2.0版本, 最大500 mA) | 1(主机2.0版本, 最大500 mA) | 2个(主机2.0版本, 最大100 mA) | 1个(主机2.0版本, 最大100 mA) | 1(主机2.0版本, 最大500 mA) |
| 串口 | 1个(RS-232, RS-485, RS-422, 软件可配置) 使用插件模块, 最多3个串行端口可配置) | 1个(RS-232, RS-485, RS-422, 软件可配置) 使用插件模块, 最多3个串行端口可配置) | 2个(RS-232), 2个(RS-422/RS-485 隔离), 2个(CAN 2.0b 隔离) | 否 | 1个(RS-232, RS-485, RS-422, 软件可配置) 使用插件模块, 最多3个串行端口可配置) |
| SD卡 | 否 | 否 | 否 | 否 | 否 |
| 扩展 | 否 | 否 | 否 | 否 | 否 |
| 等级 | | | | | |
| 电源供应 | 24 V直流电源 (10 到 32 V直流电源) | 24 V直流电源 (10 到 32 V直流电源) | 24 V直流电源 (10 到 32 V直流电源) | 24 V直流电源 (10 到 32 V直流电源) | 24 V直流电源 (10 到 32 V直流电源) |
| 电流消耗 | 0.25 A 在 24 V直流电源(最大) | 0.3 A 在 24 V直流电源(最大) | 0.3 A 在 24 V直流电源(最大) | 0.3 A 在 24 V直流电源(最大) | 0.38 A 在 24 V直流电源(最大) |
| 输入保护 | 自动 | 自动 | 自动 | 电气 | 自动 |
| 电池 | 是(超级电容) | 是(超级电容) | 是(超级电容) | 是(超级电容) | 是(超级电容) |
| 环境条件 | | | | | |
| 操作温度 | 0 到 50 °C (垂直安装) | 0 到 50 °C (垂直安装) | 0 到 +50°C (垂直安装) | 0 到 +50°C (垂直安装) | 0 到 50 °C (垂直安装) |
| 储存温度 | -20°C 到 +70°C | -20°C 到 +70°C | -20°C 到 +70°C | -20°C 到 +70°C | -20°C 到 +70°C |
| 操作/储存湿度 | 5-85% 相对湿度, 非冷凝 | 5-85% 相对湿度, 非冷凝 | 5-85% 相对湿度, 非冷凝 | 5-85% 相对湿度, 非冷凝 | 5-85% 相对湿度, 非冷凝 |
| 防护等级 | IP66 (前), IP20 (后) - 类型: 2, 4X | IP66 (前), IP20 (后) - 类型: 2, 4X | IP66 (前), IP20 (后) - 类型: 2, 4X | IP66 (前); IP20 (后) - 类型: 2, 4X | IP66 (前), IP20 (后) - 类型: 2, 4X |
| 尺寸和重量 | | | | | |
| 面板 LxH | 147x107 mm (5.78x4.21") | 187x147 mm (7.36x5.79") | 187x147 mm (7.36x5.79") | 187x147 mm (7.36x5.79") | 282x197 mm (11.10x7.80") |
| 切面 AxB | 136x96 mm (5.35x3.78") | 176x136 mm (6.93x5.35") | 176x136 mm (6.93x5.35") | 176x136 mm (6.93x5.35") | 271x186 mm (10.66x7.32") |
| 深度 D+T | 29+5 mm (1.14+0.19") | 29+5 mm (1.14+0.19") | 29+5 mm (1.14+0.19") | 29+5 mm (1.14+0.19") | 29+6 mm (1.14+0.23") |
| 重量 | Approx 0.4 Kg | Approx 0.6 Kg | 0.875 Kg | 0.875 Kg | Approx 1.0 Kg |
| 认证 | | | | | |
| CE | Electromagnetic Compatibility Directive 2014/30/EU (EMC) | Electromagnetic Compatibility Directive 2014/30/EU (EMC) | Electromagnetic Compatibility Directive 2014/30/EU (EMC) | Electromagnetic Compatibility Directive 2014/30/EU (EMC) | Electromagnetic Compatibility Directive 2014/30/EU (EMC) |
| ATEX | Zone 2: II 3 G Ex ic ec IIC T6 Gc | Zone 2: II 3 G Ex ic ec IIC T6 Gc | - | - | Zone 2: II 3 G Ex ic ec IIC T6 Gc |
| UL | cULus: UL508 | cULus: UL508 | cULus: UL508 | cULus: UL508 | cULus: UL508 |
| UL | cULus: Class 1 Div 2 | cULus: Class 1 Div 2 | - | - | cULus: Class 1 Div 2 |
| DNV | 是 | 是 | 是 | - | 是 |
| EU RO MR | 是 | 是 | 是 | - | 是 |
| RCM | 是 | 是 | 是 | 是 | 是 |
| 订货号 | +ESMA04MU301 | +ESMA07MU301 | +ESMA107U301 | +ESMA107BU301 | +ESMA10U301 |





工业物联网 网关

eXware 系列



eXware703

| 系统资源 | |
|---------------------|--|
| CPU | 32 位 RISC 单核 - 1 GHz |
| 操作系统 | Linux RT |
| Flash | 4 GB |
| RAM | 512 MB |
| FRAM | 64 KB |
| 实时时钟, RTC 备份 Buzzer | 是 |
| 接口 | |
| 以太网接口 | 2 个(端口 0 - 10/100, 端口1 - 10/100) |
| USB接口 | 1 (主机2.0版本,最大500 mA) |
| 串口 | 1 个(RS-232, RS-485, RS-422, 软件可配置) 使用插件模块, 最多2个串行端口 |
| SD 卡 | 是 |
| 扩展 | 1 个用于插入式模块的插槽 |
| 等级 | |
| 电源供应 | 24 V 直流电源 (10 到 32 V 直流电源) |
| 电流消耗 | 0.35 A 在 24 V 直流电源 (最大) |
| 输入保护 | 电气 |
| 电池 | 是 |
| 环境条件 | |
| 操作温度 | -20°C到+60°C 插入式模块和USB设备可能将最高温度限制在+50°C |
| 储存温度 | -20°C 到 +70°C |
| 操作/储存湿度 | 5 - 85% 相对湿度, 非冷凝 |
| 防护等级 | IP20 |
| 尺寸和重量 | |
| 面板 LxH | 45x134 mm (1.77x5.27") |
| 深度 D | 102 mm (4.01") |
| 重量 | 0.6 Kg |
| 安装方式 | DIN 导轨 (TS35) |
| 认证 | |
| CE | Electromagnetic Compatibility Directive 2014/30/EU (EMC) |
| ATEX | Zone 2: II 3 G Ex ec IIC T5...T4 Gc -20°C ≤ Tamb ≤ +60°C or 0°C ≤ Tamb ≤ +50°C |
| IECEX | Zone 2: Ex ec IIC T5...T4 Gc -20°C ≤ Tamb ≤ +60°C or 0°C ≤ Tamb ≤ +50°C |
| UL | cULus: UL61010-1 / UL61010-2-201 |
| UL | cULus: Class 1 Div 2 |
| DNV | 是 |
| RCM | 是 |
| 订货号 | +EXW703U0P1 |

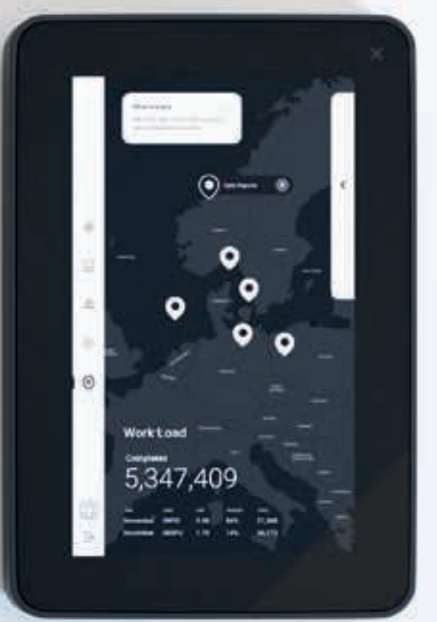
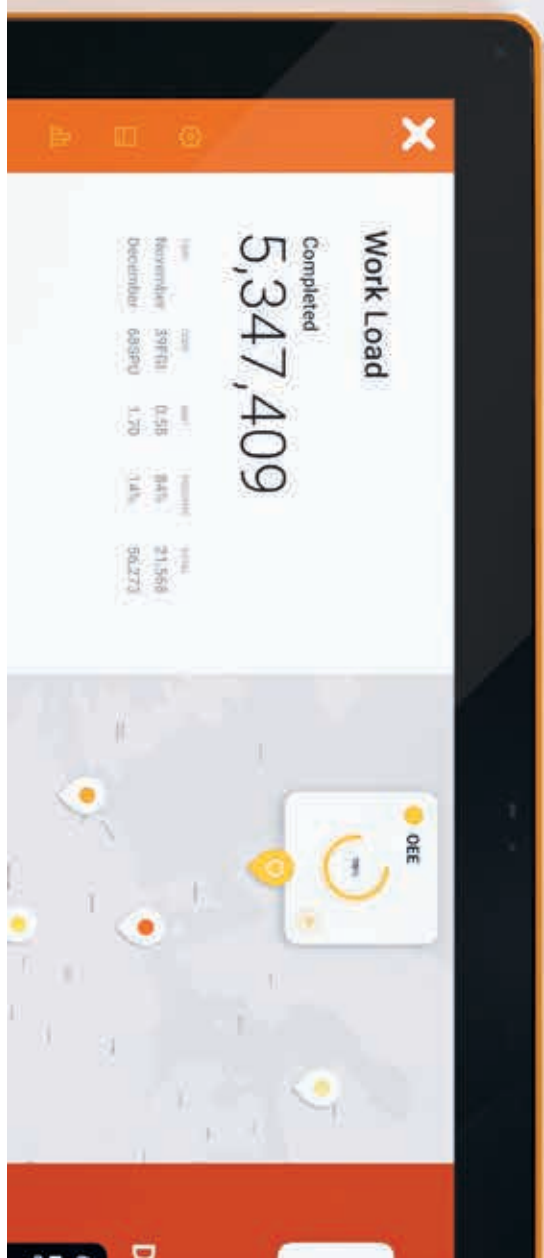
eXware707

| 系统资源 | |
|-------------------|--|
| CPU | 32 位 RISC 双核 - 800 MHz |
| 操作系统 | Linux RT |
| Flash | 4 GB |
| RAM | 1 GB |
| FRAM | 64 KB |
| 实时时钟, RTC 备份, 蜂鸣器 | 是 |
| 接口 | |
| 以太网接口 | 3 个(端口 0 - 10/100/1000, 端口1 - 10/100, 端口2 - 10/100) |
| USB接口 | 2 个(主机2.0版本, 最大500 mA) |
| 串口 | 串口 1 个 (RS-232, RS-485, RS-422, 软件可配置) 使用插件模块, 最多3个串行端口 |
| SD 卡 | 是 |
| 扩展 | 2 个用于插入式模块的插槽 |
| 等级 | |
| 电源供应 | 24 V 直流电源 (10 到 32 V 直流电源) |
| 电流消耗 | 0.5 A 在 24 V 直流电源 (最大) |
| 输入保护 | 电气 |
| 电池 | 是 |
| 环境条件 | |
| 操作温度 | -20°C到+60°C 插入式模块和USB设备可能将最高温度限制在+50°C |
| 储存温度 | -20°C 到 +70°C |
| 操作/储存湿度 | 5 - 85% 相对湿度, 非冷凝 |
| 防护等级 | IP20 |
| 尺寸和重量 | |
| 面板 LxH | 44 x 174 mm |
| 深度 D | 144 mm |
| 重量 | 0.7 Kg |
| 安装方式 | DIN 导轨 (TS35) |
| 认证 | |
| CE | Electromagnetic Compatibility Directive 2014/30/EU (EMC) |
| ATEX | Zone 2: II 3 G Ex ec IIC T5...T4 Gc -20°C ≤ Tamb ≤ +60°C or 0°C ≤ Tamb ≤ +50°C |
| IECEX | Zone 2: Ex ec IIC T5...T4 Gc -20°C ≤ Tamb ≤ +60°C or 0°C ≤ Tamb ≤ +50°C |
| UL | cULus: UL61010-1 / UL61010-2-201 |
| UL | cULus: Class 1 Div 2 |
| DNV | 是 |
| RCM | 是 |
| 订货号 | +EXW707U0P1 |

eXware707M

| 系统资源 | |
|-------------------|--|
| CPU | 64位RISC 四核 - 1.6 GHz |
| 操作系统 | Linux RT |
| Flash | 8 GB |
| RAM | 2 GB |
| FRAM | 64 KB |
| 实时时钟, RTC 备份, 蜂鸣器 | 是 |
| 接口 | |
| 以太网接口 | 3 个(端口 0 - 10/100/1000, 端口1 - 10/100, 端口2 - 10/100) |
| USB接口 | 2 个(主机2.0版本, 最大500 mA) |
| 串口 | 串口 1 个 (RS-232, RS-485, RS-422, 软件可配置) 使用插件模块, 最多3个串行端口 |
| SD 卡 | 是 |
| 扩展 | 2 个用于插入式模块的插槽 |
| 等级 | |
| 电源供应 | 24 V 直流电源 (10 到 32 V 直流电源) |
| 电流消耗 | 0.5 A 在 24 V 直流电源 (最大) |
| 输入保护 | 电气 |
| 电池 | 是 |
| 环境条件 | |
| 操作温度 | -20°C到+60°C 插入式模块和USB设备可能将最高温度限制在+50°C |
| 储存温度 | -20°C 到 +70°C |
| 操作/储存湿度 | 5 - 85% 相对湿度, 非冷凝 |
| 防护等级 | IP20 |
| 尺寸和重量 | |
| 面板 LxH | 44 x 174 mm |
| 深度 D | 144 mm |
| 重量 | 0.7 Kg |
| 安装方式 | DIN 导轨 (TS35) |
| 认证 | |
| CE | Electromagnetic Compatibility Directive 2014/30/EU (EMC) |
| ATEX | Zone 2: II 3 G Ex ec IIC T5...T4 Gc -20°C ≤ Tamb ≤ +60°C or 0°C ≤ Tamb ≤ +50°C |
| IECEX | Zone 2: Ex ec IIC T5...T4 Gc -20°C ≤ Tamb ≤ +60°C or 0°C ≤ Tamb ≤ +50°C |
| UL | cULus: UL61010-1 / UL61010-2-201 |
| UL | cULus: Class 1 Div 2 |
| DNV | 待计划 |
| RCM | 是 |
| 订货号 | +EXW707MU0P1 |

eXware707Q



基于WEB的 HMI

基于 WEB 的 HMI

为什么选择基于Web 的HMIs ?

基于Web的系统从任何Web浏览器运行客户端应用程序，当用户登录时，即可获得应用程序的最新版。

无需管理客户端许可证，无需繁琐的软件安装，无需复制应用程序文件，也无需设置通信配置。

所有这些都与传统系统形成鲜明对比。

使用基于web的系统的经济优势是显著的。

eX700M & eSMART Web 系列



| eSMART107B Web | |
|-------------------|--|
| 系统资源 | |
| 显示-颜色 | 7" TFT 16:9 - 64K |
| 分辨率 | 800x480, WVGA |
| 亮度 | 200 cd/m² 典型值 |
| 调光 | 到 0% |
| 触摸屏 | 电阻屏 |
| CPU | 32 位 RISC 双核 - 800 MHz |
| 操作系统 | Linux RT |
| Flash | 4 GB |
| RAM | 1 GB |
| 实时时钟, RTC 备份, 蜂鸣器 | 是, 是, 否 |
| 接口 | |
| 以太网接口 | 1 (port 0 - 10/100/1000) |
| USB接口 | 1 (Host V2.0, max. 100 mA) |
| 等级 | |
| 电源供应 | 24 V 直流电源 (10 到 32 V 直流电源) |
| 电流消耗 | 0.3 A 在 24 V 直流电源(最大) |
| 输入保护 | 电气 |
| 环境条件 | |
| 操作温度 | 0 到 +50°C (垂直安装) |
| 储存温度 | -20°C 到 +70°C |
| 操作/储存湿度 | 5-85% 相对湿度, 非冷凝 |
| 防护等级 | IP66 (前); IP20 (后) - 类型: 2, 4X |
| 尺寸和重量 | |
| 面板 LxH | 187x147 mm (7.36x5.79") |
| 切面 AxB | 176x136 mm (6.93x5.35") |
| 深度 D+T | 29+5 mm (1.14+0.19") |
| 重量 | 0.875 Kg |
| 认证 | |
| CE | Electromagnetic Compatibility Directive 2014/30/EU (EMC) |
| UL | cULus: UL508 |
| RCM | 是 |
| 订货号 | +ESMA107BU30C |

| | eX707M Web | eX710M Web | eX712M Web | eX715M Web | eX721M Web |
|-------------------|---|----------------------------------|----------------------------------|----------------------------------|----------------------------------|
| 系统资源 | | | | | |
| 显示-颜色 | 7" TFT - 16M | 10.1" TFT - 16M | 12.3" TFT - 16M | 15.6" TFT - 16M | 21.5" TFT - 16M |
| 分辨率 | 800x480 | 1280x800 | 1920x720 | 1366x768 | 1920x1080, full HD |
| 亮度 | 500 cd/m² 典型值 | 500 cd/m² 典型值 | 600 cd/m² 典型值 | 400 cd/m² 典型值 | 300 cd/m² 典型值 |
| 调光 | 是 | 是 | 是 | 是 | 是 |
| 触摸屏 | True Glass 投影电容式, 多点触控 | | | | |
| CPU | 64位RISC 四核 - 1.6 GHz | | 64位RISC 四核 - 1.6 GHz | | 64位RISC 四核 - 1.6 GHz |
| 操作系统 | Linux | Linux | Linux | Linux | Linux |
| Flash | 8 GB | 8 GB | 8 GB | 8 GB | 8 GB |
| RAM | 2 GB | 2 GB | 2 GB | 2 GB | 2 GB |
| 实时时钟, RTC 备份, 蜂鸣器 | 是 | 是 | 是 | 是 | 是 |
| 接口 | | | | | |
| 以太网接口 | 3 个(端口0 -10/100/1000, 端口1 -10/100, 端口2 -10/100) | | | | |
| USB接口 | 2 个(主机 2.0 版本, 最大500 mA) | 2 个(主机 2.0 版本, 最大500 mA) | 2 个(主机 2.0 版本, 最大500 mA) | 2 个(主机 2.0 版本, 最大500 mA) | 2 个(主机 2.0 版本, 最大500 mA) |
| 串口 | 1个 (RS-232, RS-485, RS-422, 软件可配置) 使用插件模块, 最多3个串行端口可配置). Max 3 串口s using plug-in modules. | | | | |
| SD 卡 | 是 | 是 | 是 | 是 | 是 |
| 扩展 | 2个用于插入式模块的插槽 | | | | |
| 等级 | | | | | |
| 电源供应 | 24 V 直流电源 (10 到 32 V 直流电源) | 24 V 直流电源 (10 到 32 V 直流电源) | 24 V 直流电源 (10 到 32 V 直流电源) | 24 V 直流电源 (10 到 32 V 直流电源) | 24 V 直流电源 (10 到 32 V 直流电源) |
| 电流消耗 | 0.7 A 在 24 V 直流电源(最大) | 1.0 A 在 24 V 直流电源(最大) | 1.1 A 在 24 V 直流电源(最大) | 1.2 A 在 24 V 直流电源(最大) | 1.7 A 在 24 V 直流电源(最大) |
| 输入保护 | 电气 | 电气 | 电气 | 电气 | 电气 |
| 电池 | 可充电锂电池, 用户不可更换 | | | | |
| 环境条件 | | | | | |
| 操作温度 | -20° 到 +60 °C (垂直安装). 插入式模块和USB设备可能将最高温度限制在+50°C | | | | |
| 储存温度 | -20°C 到 +70°C | | | | |
| 操作/储存湿度 | 5-85% 相对湿度, 非冷凝 | 5-85% 相对湿度, 非冷凝 | 5-85% 相对湿度, 非冷凝 | 5-85% 相对湿度, 非冷凝 | 5-85% 相对湿度, 非冷凝 |
| 防护等级 | IP66 (前), IP20 (后) - 类型: 12, 4X | IP66 (前), IP20 (后) - 类型: 12, 4X | IP66 (前), IP20 (后) - 类型: 12, 4X | IP66 (前), IP20 (后) - 类型: 12, 4X | IP66 (前), IP20 (后) - 类型: 12, 4X |
| 尺寸和重量 | | | | | |
| 面板 LxH | 187x147 mm (7.36x5.79") | 282x197 mm (11.10x7.80") | 344.5x163 mm (13.56x6.41") | 422x267 mm (16.6x10.5") | 552x347 mm (21.7x13.66") |
| 切面 AxB | 176x136 mm (6.93x5.35") | 271x186 mm (10.67x7.32") | 332.5x152 mm (13.09x5.94") | 411x256 mm (16.18x10") | 541x336 mm (21.3x13.22") |
| 深度 D+T | 47+8 mm (1.85+0.31") | 56+8 mm (2.20+0.31") | 49+8.5 mm (1.92+0.33") | 56+8 mm (2.20+0.31") | 56+8 mm (2.20+0.31") |
| 重量 | 1.5 Kg | 2.5 Kg | 1.8 Kg | 4.1 Kg | 6.1 Kg |
| 认证 | | | | | |
| CE | Electromagnetic Compatibility Directive 2014/30/EU (EMC) | | | | |
| ATEX | Zone 2/22: II 3 G Ex ec IIC T5...T4 Gc, II 3 D Ex tc IIIC T95°C Dc -20°C ≤ Tamb ≤ +60°C or 0°C ≤ Tamb ≤ +50°C | | | | |
| IECEX | Zone 2/22: Ex ec IIC T5...T4 Gc, Ex tc IIIC T95°C Dc -20°C ≤ Tamb ≤ +60°C or 0°C ≤ Tamb ≤ +50°C | | | | |
| UL | cULus: UL61010-1 / UL61010-2-201 | cULus: UL61010-1 / UL61010-2-201 | cULus: UL61010-1 / UL61010-2-201 | cULus: UL61010-1 / UL61010-2-201 | cULus: UL61010-1 / UL61010-2-201 |
| UL | cULus: Class 1 Div 2 | cULus: Class 1 Div 2 | cULus: Class 1 Div 2 | cULus: Class 1 Div 2 | cULus: Class 1 Div 2 |
| DNV | 是 | 是 | 是 | 是 | 是 |
| RCM | 是 | 是 | 是 | 是 | 是 |
| 订货号 | +EX707MU5PW | +EX710MU5PW | +EX712MU5PW | +EX715MU5PW | +EX721MU5PW |

基于WEB HMI

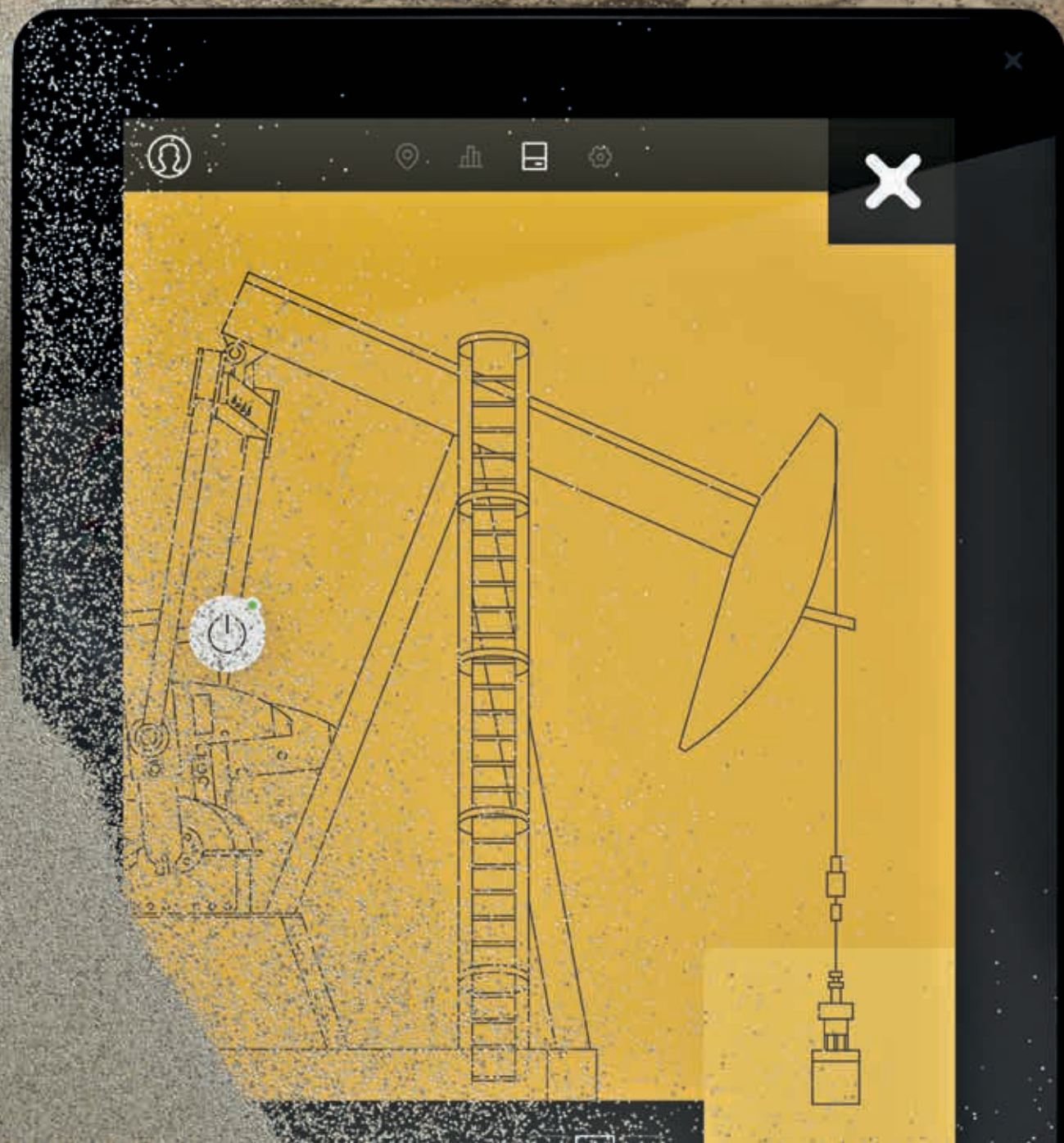
eX700MG & JSmart700M Web 系列



| eX715MG Web | |
|--------------|--|
| 系统资源 | |
| 显示-颜色 | 15,6 TFT - 16M |
| 分辨率 | 1920x1080 |
| 亮度 | 700 cd/m ² 典型值 |
| 调光 | 是 |
| 触摸屏 | 真玻璃投影电容式、多点触控、光学贴合 |
| CPU | 64-bit RISC quad core - 1.6GHz |
| 操作系统 | Linux |
| Flash | 8 GB |
| RAM | 2 GB |
| 实时时钟, RTC 备份 | 是 |
| 接口 | |
| 以太网接口 | 3 个(端口0 -10/100/1000, 端口1 -10/100, 端口2 -10/100) |
| USB接口 | 2 个(主机 2.0 版本, 最大500 mA) |
| 串口 | 1个 (RS-232, RS-485, RS-422, 软件可配置) 使用插件模块, 最多3个串行端口可配置) |
| SD 卡 | 是 |
| 扩展 | 2个用于插入式模块的插槽 |
| 等级 | |
| 电源供应 | 24 V 直流电源 (10 到 32 V 直流电源) |
| 电流消耗 | 1.35 A 在 24 V 直流电源(最大) |
| 输入保护 | 电气 |
| 电池 | 可充电锂电池, 用户不可更换 |
| 环境条件 | |
| 操作温度 | -30° 到 +70 °C (垂直安装) 插入式模块和USB设备可能将最高温度限制在+50°C |
| 储存温度 | -40°C 到 +85°C |
| 操作/储存湿度 | 5-85% 相对湿度, 非冷凝 |
| 防护等级 | IP66 (前), IP20 (后) - 类型: 12, 4X |
| 尺寸和重量 | |
| 面板 LxH | 422x267 mm (16.6x10.5") |
| 切面 AxB | 411x256 mm (16.18x10") |
| 深度 D+T | 56+8 mm (2.20+0.31") |
| 重量 | 4.1 Kg |
| 认证 | |
| CE | Electromagnetic Compatibility Directive 2014/30/EU (EMC) |
| UL | cULus: UL61010-1 / UL61010-2-201 |
| UL | * cULus: Class 1 Div 2 |
| DNV | 是 |
| RCM | 是 |
| 订货号 | +EX715MGU5PW |

* Scheduled

| | JSmart707M Web | JSmart710M Web | JSmart715M Web | JSmart721M Web |
|--------------|--|--|--|--|
| 系统资源 | | | | |
| 显示-颜色 | 7" TFT - 16M | 10.1" TFT - 16M | 15.6" TFT - 16M | 21.5" TFT - 16M |
| 分辨率 | 1024x600 | 1280x800 | 1366x768 | 1920x1080 |
| 亮度 | 400 cd/m ² 典型值 | 400 cd/m ² 典型值 | 400 cd/m ² 典型值 | 400 cd/m ² 典型值 |
| 调光 | 是 | 是 | 是 | 是 |
| 触摸屏 | 投影电容式, 多点触控 | 投影电容式, 多点触控 | 投影电容式, 多点触控 | 投影电容式, 多点触控 |
| CPU | 64位RISC 四核 - 1.6 GHz | 64位RISC 四核 - 1.6 GHz | 64位RISC 四核 - 1.6 GHz | 64位RISC 四核 - 1.6 GHz |
| 操作系统 | Linux | Linux | Linux | Linux |
| Flash | 8 GB | 8 GB | 8 GB | 8 GB |
| RAM | 2 GB | 2 GB | 2 GB | 2 GB |
| 实时时钟, RTC 备份 | 是 | 是 | 是 | 是 |
| 接口 | | | | |
| 以太网接口 | 10/100 PoE | 10/100 PoE | 10/100 PoE | 10/100 PoE |
| USB接口 | 1 (主机2.0版本, 最大500 m, 配有专用电缆) | 1 (主机2.0版本, 最大500 m, 配有专用电缆) | 1 (主机2.0版本, 最大500 m, 配有专用电缆) | 1 (主机2.0版本, 最大500 m, 配有专用电缆) |
| LED | 1 RGB | 1 RGB | 1 RGB | 1 RGB |
| 传感器 | 温度, 3轴加速计 | 温度, 3轴加速计 | 温度, 3轴加速计 | 温度, 3轴加速计 |
| 蜂鸣器 | 是 | 是 | 是 | 是 |
| NFC | ISO/IEC 14443A | ISO/IEC 14443A | ISO/IEC 14443A | ISO/IEC 14443A |
| Wi-Fi | IEEE 802.11a/b/g | IEEE 802.11a/b/g | IEEE 802.11a/b/g | IEEE 802.11a/b/g |
| 等级 | | | | |
| 电源供应 | IEEE 802.3af PoE | IEEE 802.3af PoE | IEEE 802.3at PoE+ | IEEE 802.3bt 4PPoE |
| 耗电量 | 最大12W | 14W max. | 23W max. | 35W max. |
| 电池 | 可充电锂电池, 用户不可更换 | 可充电锂电池, 用户不可更换 | 可充电锂电池, 用户不可更换 | 可充电锂电池, 用户不可更换 |
| 环境条件 | | | | |
| 操作温度 | -20° 到+55° C (垂直安装) | -20° 到+55° C (垂直安装) | -20° 到+55° C (垂直安装) | -20° 到+55° C (垂直安装) |
| 储存温度 | -30°C 到 +80°C | -30°C 到 +80°C | -30°C 到 +80°C | -30°C 到 +80°C |
| 操作/储存湿度 | 5-85% 相对湿度, 非冷凝 | 5-85% 相对湿度, 非冷凝 | 5-85% 相对湿度, 非冷凝 | 5-85% 相对湿度, 非冷凝 |
| 防护等级 | IP67 (需要合适的附件和电缆) - 类型: 1, 12, 4x | IP67 (需要合适的附件和电缆) - 类型: 1, 12, 4x | IP67 (需要合适的附件和电缆) - 类型: 1, 12, 4x | IP67 (需要合适的附件和电缆) - 类型: 1, 12, 4x |
| 尺寸和重量 | | | | |
| 面板 LxH | 195.2x131.6 mm (7.68x5.18") | 264.5x183.1 mm (10.41x7.20") | 398.6x248 mm (15.69x 9.76") | 534.1x325.6 mm (21.02x 12.81") |
| 深度 D | 16.5 mm (0.6") | 16.5 mm (0.6") | 26.5 mm (1.04") | 26.5 mm (1.04") |
| 重量 | 0.7 Kg | 1.2 Kg | 4.0 Kg | 6.0 Kg |
| 认证 | | | | |
| CE | Radio Equipment Directive 2014/53/EU (RED) | Radio Equipment Directive 2014/53/EU (RED) | Radio Equipment Directive 2014/53/EU (RED) | Radio Equipment Directive 2014/53/EU (RED) |
| UL | cULus: UL61010-1 / UL61010-2-201 | cULus: UL61010-1 / UL61010-2-201 | cULus: UL61010-1 / UL61010-2-201 | cULus: UL61010-1 / UL61010-2-201 |
| UL | cULus: Class 1 Div 2 | cULus: Class 1 Div 2 | cULus: Class 1 Div 2 | cULus: Class 1 Div 2 |
| RCM | 是 | 是 | 是 | 是 |
| 订货号 | +JS707GB2U5PW | +JS710GC2U5PW | +JS715GD2U5PW | +JS721GE2U5PW |



户外HMI

户外HMI

XA5 & eX700G 系列



| XA5 | |
|----------------------|--|
| 系统资源 | |
| 显示-颜色 | 5" TFT - 64K |
| 分辨率 | 800x480 |
| 亮度 | 500 cd/m ² 典型值 |
| 调光 | 是 - 降至 0% |
| 触摸屏 | 投影电容式、多点触控、光学贴合 |
| CPU | 32 位 RISC 双核 - 650 MHz |
| 操作系统 | Linux RT |
| Flash | 8 GB |
| RAM | 1 GB |
| FRAM | 64 KB |
| 实时时钟, RTC 备份 | 是, 可充电电池 |
| 接口 | |
| 以太网接口 | 2 个端口 10/100 Mbit/s |
| CAN port | 2, FD, isolated, up 到 1 Mbit/s |
| USB接口 | 1 个主机 2.0版本 500mA |
| 串口 | RS-485, 隔离 |
| Digital Output | 1 SSR 否 60V 0.5A |
| Wi-Fi | IEEE 802.11a/b/g |
| 传感器 | 温度, 3轴加速计, 环境光源 |
| 蜂鸣器 | 是 |
| 扩展 | 1个用于插入式模块的插槽 |
| 等级 | |
| 电源供应 | 24 V 直流电源 (10 到 32 V 直流电源) |
| 耗电量 | 1.4 A 在 24 V 直流电源(最大) |
| Power management key | 是 |
| 环境条件 | |
| 操作温度 | -30°C 到 +70°C |
| 储存温度 | -40°C 到 +85°C |
| 操作/储存湿度 | 5-85% 相对湿度, 非冷凝 |
| 防护等级 | IP66/IP67 |
| 尺寸和重量 | |
| 面板 LxH | 158.6x115 mm (6.24"x4.53") |
| 切面 AxB | 142.6x99 mm (5.61"x3.90") |
| 深度 D+T | 44+6.5 mm (1.73"+0.26") |
| 重量 | 0.6 Kg |
| 认证 | |
| CE | Radio Equipment Directive 2014/53/EU (RED) |
| UL | * cULus: UL61010-1 / UL61010-2-201 |
| DNV | * 是 |
| RCM | 是 |
| 订货号 | +XA5U5P1 |

* Scheduled

| eX707G | | eX710G | | eX715MG | |
|-------------------|--|---|--|---------|--|
| 系统资源 | | | | | |
| 显示-颜色 | 7" TFT - 16M | 10.1" TFT - 16M | 15.6" TFT - 16M | | |
| 分辨率 | 800x480 | 1280x800 | 1920x1080 | | |
| 亮度 | 600 cd/m ² 典型值 | 800 cd/m ² 典型值 | 700 cd/m ² 典型值 | | |
| 调光 | 到 0% | 到 0% | 是 | | |
| 触摸屏 | True Glass 投影电容式, 多点触控 | True Glass 投影电容式, 多点触控 | 真玻璃投影电容式、多点触控、光学贴合 | | |
| CPU | 32 位 RISC 双核 - 800 MHz | 32 位 RISC 双核 - 800 MHz | 64-bit RISC Quad core - 1.6GHz | | |
| 操作系统 | Linux RT | Linux RT | Linux | | |
| Flash | 4 GB | 4 GB | 8 GB | | |
| RAM | 1 GB | 1 GB | 2 GB | | |
| FRAM | 64 KB | 64 KB | 64 KB | | |
| 实时时钟, RTC 备份, 蜂鸣器 | 是 | 是 | 是 | | |
| 接口 | | | | | |
| 以太网接口 | 3 个(端口 0 -10/100/1000, 端口 1 -10/100, 端口 2 -10/100) | 3 个(端口 0 -10/100/1000, 端口 1 -10/100, 端口 2 -10/100) | 3 个(端口 0 -10/100/1000, 端口 1 -10/100, 端口 2 -10/100) | | |
| USB接口 | 2 个(主机 2.0 版本, 最大 500 mA) | 2 个(主机 2.0 版本, 最大 500 mA) | 2 个(主机 2.0 版本, 最大 500 mA) | | |
| 串口 | 串口 1 个 (RS-232, RS-485, RS-422, 软件可配置) 使用插件模块, 最多 3 个串行端口 | 串口 1 个 (RS-232, RS-485, RS-422, 软件可配置) 使用插件模块, 最多 3 个串行端口 | 1 个 (RS-232, RS-485, RS-422, 软件可配置) 使用插件模块, 最多 3 个串行端口可配置) | | |
| SD 卡 | 是 | 是 | 是 | | |
| 扩展 | 2 个用于插入式模块的插槽 | 2 个用于插入式模块的插槽 | 2 个用于插入式模块的插槽 | | |
| 等级 | | | | | |
| 电源供应 | 24 V 直流电源 (10 到 32 V 直流电源) | 24 V 直流电源 (10 到 32 V 直流电源) | 24 V 直流电源 (10 到 32 V 直流电源) | | |
| 电流消耗 | 0.7 A 在 24 V 直流电源(最大) | 1.0 A 在 24 V 直流电源(最大) | 1.35 A 在 24 V 直流电源(最大) | | |
| 输入保护 | 电气 | 电气 | 电气 | | |
| 电池 | 可充电锂电池, 用户不可更换 | 可充电锂电池, 用户不可更换 | 可充电锂电池, 用户不可更换 | | |
| 环境条件 | | | | | |
| 操作温度 | -20° 到 +60 °C (垂直安装) 插入式模块和 USB 设备可能将最高温度限制在 +50°C | -20° 到 +60 °C (垂直安装) 插入式模块和 USB 设备可能将最高温度限制在 +50°C | -30° 到 +70 °C (垂直安装) 插入式模块和 USB 设备可能将最高温度限制在 +50°C | | |
| 储存温度 | -20°C 到 +70°C | -20°C 到 +70°C | -40°C 到 +85°C | | |
| 操作/储存湿度 | 5-85% 相对湿度, 非冷凝 | 5-85% 相对湿度, 非冷凝 | 5-85% 相对湿度, 非冷凝 | | |
| 防护等级 | IP66 (前), IP20 (后) - 类型: 12, 4X | IP66 (前), IP20 (后) - 类型: 12, 4X | IP66 (前), IP20 (后) - 类型: 12, 4X | | |
| 尺寸和重量 | | | | | |
| 面板 LxH | 187x147 mm (7.36x5.79") | 282x197 mm (11.10x7.80") | 422x267 mm (16.6x10.5") | | |
| 切面 AxB | 176x136 mm (6.93x5.35") | 271x186 mm (10.67x7.32") | 411x256 mm (16.18x10") | | |
| 深度 D+T | 47+8 mm (1.85+0.31") | 56+8 mm (2.20+0.31") | 56+8 mm (2.20+0.31") | | |
| 重量 | 1.5 Kg | 2.5 Kg | 4.1 Kg | | |
| 认证 | | | | | |
| CE | Electromagnetic Compatibility Directive 2014/30/EU (EMC) | Electromagnetic Compatibility Directive 2014/30/EU (EMC) | Electromagnetic Compatibility Directive 2014/30/EU (EMC) | | |
| ATEX | Zone 2/22: II 3 G Ex ec IIC T5...T4 Gc, II 3 D Ex tc IIIC T95°C Dc | -20°C ≤ Tamb ≤ +60°C or 0°C ≤ Tamb ≤ +50°C | 待计划 | | |
| IECEX | Zone 2/22: Ex ec IIC T5...T4 Gc, Ex tc IIIC T95°C Dc | -20°C ≤ Tamb ≤ +60°C or 0°C ≤ Tamb ≤ +50°C | 待计划 | | |
| UL | cULus: UL61010-1 / UL61010-2-201 | cULus: UL61010-1 / UL61010-2-201 | cULus: UL61010-1 / UL61010-2-201 | | |
| UL | cULus: Class I Div. 2 | cULus: Class I Div. 2 | * cULus: Class I Div 2 | | |
| DNV | 是 | 是 | 是 | | |
| RCM | 是 | 是 | 是 | | |
| 订货号 | +EX707GU5P1 | +EX710GU5P1 | +EX715MGU5P1 | | |



恶劣环境

HMI

恶劣环境 HMI

JSmart700M & JSmart700 系列



| | JSmart707M | JSmart710M | JSmart715M | JSmart721M |
|--------------|--|--|--|--|
| 系统资源 | | | | |
| 显示-颜色 | 7" TFT - 16M | 10.1" TFT - 16M | 15.6" TFT - 16M | 21.5" TFT - 16M |
| 分辨率 | 1024x600 | 1280x800 | 1366x768 | 1920x1080 |
| 亮度 | 400 cd/m ² 典型值 | 400 cd/m ² 典型值 | 400 cd/m ² 典型值 | 400 cd/m ² 典型值 |
| 调光 | 是 | 是 | 是 | 是 |
| 触摸屏 | 投影电容式, 多点触控 | 投影电容式, 多点触控 | 投影电容式, 多点触控 | 投影电容式, 多点触控 |
| CPU | 64位RISC 四核 - 1.6 GHz | 64位RISC 四核 - 1.6 GHz | 64位RISC 四核 - 1.6 GHz | 64位RISC 四核 - 1.6 GHz |
| 操作系统 | Linux | Linux | Linux | Linux |
| Flash | 8 GB | 8 GB | 8 GB | 8 GB |
| RAM | 2 GB | 2 GB | 2 GB | 2 GB |
| FRAM | 64 KB | 64 KB | 64 KB | 64 KB |
| 实时时钟, RTC 备份 | 是 | 是 | 是 | 是 |
| 接口 | | | | |
| 以太网接口 | 10/100 PoE | 10/100 PoE | 10/100 PoE | 10/100 PoE |
| USB接口 | 1 (主机2.0版本, 最大500 m, 配有专用电缆) | 1 (主机2.0版本, 最大500 m, 配有专用电缆) | 1 (主机2.0版本, 最大500 m, 配有专用电缆) | 1 (主机2.0版本, 最大500 m, 配有专用电缆) |
| LED | 1 RGB | 1 RGB | 1 RGB | 1 RGB |
| 传感器 | 温度, 3轴加速计 | 温度, 3轴加速计 | 温度, 3轴加速计 | 温度, 3轴加速计 |
| 蜂鸣器 | 是 | 是 | 是 | 是 |
| NFC | ISO/IEC 14443A | ISO/IEC 14443A | ISO/IEC 14443A | ISO/IEC 14443A |
| Wi-Fi | IEEE 802.11a/b/g | IEEE 802.11a/b/g | IEEE 802.11a/b/g | IEEE 802.11a/b/g |
| 等级 | | | | |
| 电源供应 | IEEE 802.3af PoE | IEEE 802.3af PoE | IEEE 802.3at PoE+ | IEEE 802.3bt 4PPoE |
| 耗电量 | 最大12W | 最大14W | 最大23W | 最大35W |
| 电池 | 可充电锂电池, 用户不可更换 | 可充电锂电池, 用户不可更换 | 可充电锂电池, 用户不可更换 | 可充电锂电池, 用户不可更换 |
| 环境条件 | | | | |
| 操作温度 | -20° 到+55° C (垂直安装) | -20° 到+55° C (垂直安装) | -20° 到+55° C (垂直安装) | -20° 到+55° C (垂直安装) |
| 储存温度 | -30°C 到 +80°C | -30°C 到 +80°C | -30°C 到 +80°C | -30°C 到 +80°C |
| 操作/储存湿度 | 5-85% 相对湿度, 非冷凝 | 5-85% 相对湿度, 非冷凝 | 5-85% 相对湿度, 非冷凝 | 5-85% 相对湿度, 非冷凝 |
| 防护等级 | IP67 (需要合适的附件和电缆) - 类型: 1, 12, 4x | IP67 (需要合适的附件和电缆) - 类型: 1, 12, 4x | IP67 (需要合适的附件和电缆) - 类型: 1, 12, 4x | IP67 (需要合适的附件和电缆) - 类型: 1, 12, 4x |
| 尺寸和重量 | | | | |
| 面板 LxH | 195.2x131.6 mm (7.68x5.18") | 264.5x183.1 mm (10.41x7.20") | 398.6x248 mm (15.69x 9.76") | 534.1x325.6 mm (21.02x 12.81") |
| 深度 D | 16.5 mm (0.6") | 16.5 mm (0.6") | 26.5 mm (1.04") | 26.5 mm (1.04") |
| 重量 | 0.7 Kg | 1.2 Kg | 4.0 Kg | 6.0 Kg |
| 认证 | | | | |
| CE | Radio Equipment Directive 2014/53/EU (RED) | Radio Equipment Directive 2014/53/EU (RED) | Radio Equipment Directive 2014/53/EU (RED) | Radio Equipment Directive 2014/53/EU (RED) |
| UL | cULus: UL61010-1 / UL61010-2-201 | cULus: UL61010-1 / UL61010-2-201 | cULus: UL61010-1 / UL61010-2-201 | cULus: UL61010-1 / UL61010-2-201 |
| UL | cULus: Class 1 Div 2 | cULus: Class 1 Div 2 | cULus: Class 1 Div 2 | cULus: Class 1 Div 2 |
| DNV | 待计划 | 待计划 | 待计划 | 待计划 |
| RCM | 是 | 是 | 是 | 是 |
| 订货号 | +JS707GB2U5P1 | +JS710GC2U5P1 | +JS715GD2U5P1 | +JS721GE2U5P1 |

| | JSmart705 | JSmart707 | JSmart710 | JSmart715 | JSmart721 |
|--------------|--|--|--|--|--|
| 系统资源 | | | | | |
| 显示-颜色 | 5" TFT - 16M | 7" TFT - 16M | 10.1" TFT - 16M | 15.6" TFT - 16M | 21.5" TFT - 16M |
| 分辨率 | 800x480 | 1024x600 | 1280x800 | 1366x768 | 1920x1080 |
| 亮度 | 300 cd/m ² 典型值 | 400 cd/m ² 典型值 | 400 cd/m ² 典型值 | 400 cd/m ² 典型值 | 400 cd/m ² 典型值 |
| 调光 | 到 0% | 到 0% | 到 0% | 到 0% | 到 0% |
| 触摸屏 | 投影电容式-多点触控 | 投影电容式-多点触控 | 投影电容式-多点触控 | 投影电容式-多点触控 | 投影电容式-多点触控 |
| CPU | 32 位 RISC 双核 - 800 MHz | 32 位 RISC 双核 - 800 MHz | 32 位 RISC 双核 - 800 MHz | 32 位 RISC 四核 - 800 MHz | 32 位 RISC 四核 - 800 MHz |
| 操作系统 | Linux RT | Linux RT | Linux RT | Linux RT | Linux RT |
| Flash | 4 GB | 4 GB | 4 GB | 8 GB | 8 GB |
| RAM | 1 GB | 1 GB | 1 GB | 2 GB | 2 GB |
| FRAM | 64 KB | 64 KB | 64 KB | 64 KB | 64 KB |
| 实时时钟, RTC 备份 | 是 | 是 | 是 | 是 | 是 |
| 接口 | | | | | |
| 以太网接口 | 10/100 PoE | 10/100 PoE | 10/100 PoE | 10/100 PoE | 10/100 PoE |
| USB接口 | 1 (主机2.0版本, 最大50 mA, 配有专用电缆) | 1 (主机2.0版本, 最大50 mA, 配有专用电缆) | 1 (主机2.0版本, 最大50 mA, 配有专用电缆) | 1 (主机2.0版本, 最大50 mA, 配有专用电缆) | 1 (主机2.0版本, 最大50 mA, 配有专用电缆) |
| LED | 1 RGB | 1 RGB | 1 RGB | 1 RGB | 1 RGB |
| 传感器 | 温度, 3轴加速计 | 温度, 3轴加速计 | 温度, 3轴加速计 | 温度, 3轴加速计 | 温度, 3轴加速计 |
| Wi-Fi | 否 | IEEE 802.11a/b/g | IEEE 802.11a/b/g | IEEE 802.11a/b/g | IEEE 802.11a/b/g |
| 蜂鸣器 | 是 | 是 | 是 | 是 | 是 |
| 等级 | | | | | |
| 电源供应 | IEEE 802.3af PoE | IEEE 802.3af PoE | IEEE 802.3af PoE | IEEE 802.3at PoE+ | IEEE 802.3bt 4PPoE |
| 耗电量 | 6 W max. | 12 W max. | 14 W max. | 23 W max. | 35 W max. |
| 电池 | 是 (可充电) | 是 (可充电) | 是 (可充电) | 是 (可充电) | 是 (可充电) |
| 环境条件 | | | | | |
| 操作温度 | -20° 到+55° C (垂直安装) | -20° 到+55° C (垂直安装) | -20° 到+55° C (垂直安装) | -20° 到+55° C (垂直安装) | -20° 到+55° C (垂直安装) |
| 储存温度 | -30°C 到 +80°C | -30°C 到 +80°C | -30°C 到 +80°C | -30°C 到 +80°C | -30°C 到 +80°C |
| 操作/储存湿度 | 5-85% 相对湿度, 非冷凝 | 5-85% 相对湿度, 非冷凝 | 5-85% 相对湿度, 非冷凝 | 5-85% 相对湿度, 非冷凝 | 5-85% 相对湿度, 非冷凝 |
| 防护等级 | IP67 (需要合适的附件和电缆) - 类型: 1, 12, 4x | IP67 (需要合适的附件和电缆) - 类型: 1, 12, 4x | IP67 (需要合适的附件和电缆) - 类型: 1, 12, 4x | IP67 (需要合适的附件和电缆) - 类型: 1, 12, 4x | IP67 (需要合适的附件和电缆) - 类型: 1, 12, 4x |
| 尺寸和重量 | | | | | |
| 面板 LxH | 148.3x105.1 mm (5.83x 4.13") | 195.2x131.6 mm (7.68x5.18") | 264.5x183.1 mm (10.41x7.20") | 398.6x248 mm (15.69x 9.76") | 534.1x325.6 mm (21.02x 12.81") |
| 深度 D+T+T | 16.5 mm (0.06") | 16.5 mm (0.06") | 16.5 mm (0.06") | 26.5 mm (1.04") | 26.5 mm (1.04") |
| 重量 | 0.5 Kg | 0.7 Kg | 1.2 Kg | 4.0 Kg | 6.0 Kg |
| 认证 | | | | | |
| CE | Electromagnetic Compatibility Directive 2014/50/EU (EMC) | Radio Equipment Directive 2014/53/EU (RED) | Radio Equipment Directive 2014/53/EU (RED) | Radio Equipment Directive 2014/53/EU (RED) | Radio Equipment Directive 2014/53/EU (RED) |
| UL | cULus: UL61010-1 / UL61010-2-201 | cULus: UL61010-1 / UL61010-2-201 | cULus: UL61010-1 / UL61010-2-201 | cULus: UL61010-1 / UL61010-2-201 | cULus: UL61010-1 / UL61010-2-201 |
| UL | cULus: Class 1 Div 2 | cULus: Class 1 Div 2 | cULus: Class 1 Div 2 | cULus: Class 1 Div 2 | cULus: Class 1 Div 2 |
| DNV | 是 | 是 | 是 | 是 | 是 |
| RCM | 是 | 是 | 是 | 是 | 是 |
| 订货号 | +JS705BA0U5P1 | +JS707BB1U5P1 | +JS710BC1U5P1 | +JS715CD1U5P1 | +JS721CE1U5P1 |

恶劣环境 HMI

eX700M 系列



| eX707M | |
|-------------------|--|
| 系统资源 | |
| 显示-颜色 | 7" TFT - 16M |
| 分辨率 | 800x480 |
| 亮度 | 500 cd/m ² 典型值 |
| 调光 | 是 |
| 触摸屏 | 投影电容式, 多点触控 |
| CPU | 64位RISC 四核 - 1.6 GHz |
| 操作系统 | Linux |
| Flash | 8 GB |
| RAM | 2 GB |
| FRAM | 64 KB |
| 实时时钟, RTC 备份, 蜂鸣器 | 是 |
| 接口 | |
| 以太网接口 | 3 个(端口0 -10/100/1000, 端口1 -10/100, 端口2 -10/100) |
| USB接口 | 2 个(主机 2.0 版本, 最大500 mA) |
| 串口 | 1 个(RS-232, RS-485, RS-422, 软件可配置)使用插件模块, 最多3个串行端口 |
| SD 卡 | 是 |
| 扩展 | 2个用于插入式模块的插槽 |
| 等级 | |
| 电源供应 | 24 V 直流电源 (10 到 32 V 直流电源) |
| 电流消耗 | 0.7 A 在 24 V 直流电源(最大) |
| 输入保护 | 电气 |
| 电池 | 可充电锂电池, 用户不可更换 |
| 环境条件 | |
| 操作温度 | -20° 到 +60 °C (垂直安装). 插入式模块和USB设备可能将最高温度限制在+50°C |
| 储存温度 | -20°C 到 +70°C |
| 操作/储存湿度 | 5-85% 相对湿度, 非冷凝 |
| 防护等级 | IP66 (前), IP20 (后) - 类型: 12, 4X |
| 尺寸和重量 | |
| 面板 LxH | 187x147 mm (7.36x5.79") |
| 切面 AxB | 176x136 mm (6.93x5.35") |
| 深度 D+T | 47+8 mm (1.85+0.31") |
| 重量 | 1.5 Kg |
| 认证 | |
| CE | Electromagnetic Compatibility Directive 2014/30/EU (EMC) |
| ATEX | Zone 2/22: II 3 G Ex ec IIC T5...T4 Gc, II 3 D Ex tc IIIC T95°C Dc -20°C ≤ Tamb ≤ +60°C or 0°C ≤ Tamb ≤ +50°C" |
| IECEX | Zone 2/22: Ex ec IIC T5...T4 Gc, Ex tc IIIC T95°C Dc -20°C ≤ Tamb ≤ +60°C or 0°C ≤ Tamb ≤ +50°C" |
| UL | cULus: UL61010-1 / UL61010-2-201 |
| UL | cULus: Class 1 Div 2 |
| DNV | 是 |
| RCM | 是 |
| 订货号 | +EX707MU5P1 |

| | eX710M | eX712M | eX715M | eX721M |
|-------------------|---|----------------------------------|----------------------------------|----------------------------------|
| 系统资源 | | | | |
| 显示-颜色 | 10.1" TFT - 16M | 12.3" TFT - 16M | 15.6" TFT - 16M | 21.5" TFT - 16M |
| 分辨率 | 1280x800 | 1920x720 | 1366x768 | 1920x1080 |
| 亮度 | 500 cd/m ² 典型值 | 600 cd/m ² 典型值 | 400 cd/m ² 典型值 | 300 cd/m ² 典型值 |
| 调光 | 是 | 是 | 是 | 是 |
| 触摸屏 | 投影电容式, 多点触控 | 投影电容式, 多点触控 | 投影电容式, 多点触控 | 投影电容式, 多点触控 |
| CPU | 64位RISC 四核 - 1.6 GHz | 64位RISC 四核 - 1.6 GHz | 64位RISC 四核 - 1.6 GHz | 64位RISC 四核 - 1.6 GHz |
| 操作系统 | Linux | Linux | Linux | Linux |
| Flash | 8 GB | 8 GB | 8 GB | 8 GB |
| RAM | 2 GB | 2 GB | 2 GB | 2 GB |
| FRAM | 64 KB | 64 KB | 64 KB | 64 KB |
| 实时时钟, RTC 备份, 蜂鸣器 | 是 | 是 | 是 | 是 |
| 接口 | | | | |
| 以太网接口 | 3 个(端口0 -10/100/1000, 端口1 -10/100, 端口2 -10/100) | | | |
| USB接口 | 2 个(主机 2.0 版本, 最大500 mA) | 2 个(主机 2.0 版本, 最大500 mA) | 2 个(主机 2.0 版本, 最大500 mA) | 2 个(主机 2.0 版本, 最大500 mA) |
| 串口 | 1 个(RS-232, RS-485, RS-422, 软件可配置) 使用插件模块, 最多3个串行端口 | | | |
| SD 卡 | 是 | 是 | 是 | 是 |
| 扩展 | 2个用于插入式模块的插槽 | 2个用于插入式模块的插槽 | 2个用于插入式模块的插槽 | 2个用于插入式模块的插槽 |
| 等级 | | | | |
| 电源供应 | 24 V 直流电源 (10 到 32 V 直流电源) | 24 V 直流电源 (10 到 32 V 直流电源) | 24 V 直流电源 (10 到 32 V 直流电源) | 24 V 直流电源 (10 到 32 V 直流电源) |
| 电流消耗 | 1.0 A 在 24 V 直流电源(最大) | 1.1 A 在 24 V 直流电源(最大) | 1.2 A 在 24 V 直流电源(最大) | 1.7 A 在 24 V 直流电源(最大) |
| 输入保护 | 电气 | 电气 | 电气 | 电气 |
| 电池 | 可充电锂电池, 用户不可更换 | | | |
| 环境条件 | | | | |
| 操作温度 | -20° 到 +60 °C (垂直安装). 插入式模块和USB设备可能将最高温度限制在+50°C | | | |
| 储存温度 | -20°C 到 +70°C | -20°C 到 +70°C | -20°C 到 +70°C | -20°C 到 +70°C |
| 操作/储存湿度 | 5-85% 相对湿度, 非冷凝 | | | |
| 防护等级 | IP66 (前), IP20 (后) - 类型: 12, 4X | IP66 (前), IP20 (后) - 类型: 12, 4X | IP66 (前), IP20 (后) - 类型: 12, 4X | IP66 (前), IP20 (后) - 类型: 12, 4X |
| 尺寸和重量 | | | | |
| 面板 LxH | 282x197 mm (11.10x7.80") | 344.5x163 mm (13.56x6.41") | 422x267 mm (16.6x10.5") | 552x347 mm (21.7x13.66") |
| 切面 AxB | 271x186 mm (10.67x7.32") | 332.5x152 mm (13.09x5.94") | 411x256 mm (16.18x10") | 541x336 mm (21.3x13.22") |
| 深度 D+T | 56+8 mm (2.20+0.31") | 49+8.5 mm (1.92+0.33") | 56+8 mm (2.20+0.31") | 56+8 mm (2.20+0.31") |
| 重量 | 2.5 Kg | 1.8 Kg | 4.1 Kg | 6.1 Kg |
| 认证 | | | | |
| CE | Electromagnetic Compatibility Directive 2014/30/EU (EMC) | | | |
| ATEX | Zone 2/22: II 3 G Ex ec IIC T5...T4 Gc, II 3 D Ex tc IIIC T95°C Dc -20°C ≤ Tamb ≤ +60°C or 0°C ≤ Tamb ≤ +50°C | | | |
| IECEX | Zone 2/22: Ex ec IIC T5...T4 Gc, Ex tc IIIC T95°C Dc -20°C ≤ Tamb ≤ +60°C or 0°C ≤ Tamb ≤ +50°C | | | |
| UL | cULus: UL61010-1 / UL61010-2-201 | cULus: UL61010-1 / UL61010-2-201 | cULus: UL61010-1 / UL61010-2-201 | cULus: UL61010-1 / UL61010-2-201 |
| UL | cULus: Class 1 Div 2 | cULus: Class 1 Div 2 | cULus: Class 1 Div 2 | cULus: Class 1 Div 2 |
| DNV | 是 | 是 | 是 | 是 |
| RCM | 是 | 是 | 是 | 是 |
| 订货号 | +EX710MU5P1 | +EX712MU5P1 | +EX715MU5P1 | +EX721MU5P1 |

恶劣环境 HMI

XA5 & eX700G 系列



| XA5 | |
|----------------------|--|
| 系统资源 | |
| 显示-颜色 | 5" TFT - 64K |
| 分辨率 | 800x480 |
| 亮度 | 500 cd/m ² 典型值 |
| 调光 | 是-降至 0% |
| 触摸屏 | 投影电容式、多点触控、光学贴合 |
| CPU | 32 位 RISC 双核 - 650 MHz |
| 操作系统 | Linux RT |
| Flash | 8 GB |
| RAM | 1 GB |
| FRAM | 64 KB |
| 实时时钟, RTC 备份 | 是, 可充电电池 |
| 接口 | |
| 以太网接口 | 2 个端口 10/100 Mbit/s |
| CAN port | 2, FD, 隔离, 高达1 Mbit/s |
| USB接口 | 1个主机 2.0 版本 500mA |
| 串口 | RS-485,隔离 |
| Digital Output | 1 SSR 否 60V 0.5A |
| Wi-Fi | IEEE 802.11a/b/g |
| 传感器 | 温度, 3轴加速度计, 环境光源 |
| 蜂鸣器 | 是 |
| 扩展 | 1个用于插入式模块的插槽 |
| 等级 | |
| 电源供应 | 24 V 直流电源 (10 到 32 V 直流电源) |
| 耗电量 | 1.4 A 在 24 V 直流电源(最大) |
| Power management key | 是 |
| 环境条件 | |
| 操作温度 | -30°C 到 +70°C |
| 储存温度 | -40°C 到 +85°C |
| 操作/储存湿度 | 5-85% 相对湿度, 非冷凝 |
| 防护等级 | IP66/IP67 |
| 尺寸和重量 | |
| 面板 LxH | 158.6x115 mm (6.24"x4.53") |
| 切面 AxB | 142.6x99 mm (5.61"x3.90") |
| 深度 D+T | 44+6.5 mm (1.73"+0.26") |
| 重量 | 0.6 Kg |
| 认证 | |
| CE | Radio Equipment Directive 2014/53/EU (RED) |
| UL | * cULus: UL61010-1 / UL61010-2-201 |
| DNV | * 是 |
| RCM | 是 |
| 订货号 | +XA5U5P1 |

* Scheduled

| eX707G | | eX710G | | eX715MG | |
|-------------------|---|---|--|--|--|
| 系统资源 | | | | | |
| 显示-颜色 | 7" TFT - 16M | 10.1" TFT - 16M | 15,6" TFT - 16M | 15,6" TFT - 16M | 15,6" TFT - 16M |
| 分辨率 | 800x480 | 1280x800 | 1920x1080 | 1920x1080 | 1920x1080 |
| 亮度 | 600 cd/m ² 典型值 | 800 cd/m ² 典型值 | 700 cd/m ² 典型值 | 700 cd/m ² 典型值 | 700 cd/m ² 典型值 |
| 调光 | 到 0% | 到 0% | 是 | 是 | 是 |
| 触摸屏 | True Glass 投影电容式, 多点触控 | True Glass 投影电容式, 多点触控 | 真玻璃投影电容式、多点触控、光学贴合 | 真玻璃投影电容式、多点触控、光学贴合 | 真玻璃投影电容式、多点触控、光学贴合 |
| CPU | 32 位 RISC 双核 - 800 MHz | 32 位 RISC 双核 - 800 MHz | 64-bit RISC Quad core - 1.6GHz | 64-bit RISC Quad core - 1.6GHz | 64-bit RISC Quad core - 1.6GHz |
| 操作系统 | Linux RT | Linux RT | Linux | Linux | Linux |
| Flash | 4 GB | 4 GB | 8 GB | 8 GB | 8 GB |
| RAM | 1 GB | 1 GB | 2 GB | 2 GB | 2 GB |
| FRAM | 64 KB | 64 KB | 64 KB | 64 KB | 64 KB |
| 实时时钟, RTC 备份, 蜂鸣器 | 是 | 是 | 是 | 是 | 是 |
| 接口 | | | | | |
| 以太网接口 | 3 个(端口0 -10/100/1000, 端口1 -10/100, 端口2 -10/100) | 3 个(端口0 -10/100/1000, 端口1 -10/100, 端口2 -10/100) | 3 个(端口0 -10/100/1000, 端口1 -10/100, 端口2 -10/100) | 3 个(端口0 -10/100/1000, 端口1 -10/100, 端口2 -10/100) | 3 个(端口0 -10/100/1000, 端口1 -10/100, 端口2 -10/100) |
| USB接口 | 2 个(主机 2.0 版本, 最大500 mA) | 2 个(主机 2.0 版本, 最大500 mA) | 2 个(主机 2.0 版本, 最大500 mA) | 2 个(主机 2.0 版本, 最大500 mA) | 2 个(主机 2.0 版本, 最大500 mA) |
| 串口 | 串口 1 个 (RS-232, RS-485, RS-422, 软件可配置) 使用插件模块, 最多3个串行端口 | 串口 1 个 (RS-232, RS-485, RS-422, 软件可配置) 使用插件模块, 最多3个串行端口 | 1 个 (RS-232, RS-485, RS-422, 软件可配置) 使用插件模块, 最多3个串行端口 | 1 个 (RS-232, RS-485, RS-422, 软件可配置) 使用插件模块, 最多3个串行端口 | 1 个 (RS-232, RS-485, RS-422, 软件可配置) 使用插件模块, 最多3个串行端口 |
| SD 卡 | 是 | 是 | 是 | 是 | 是 |
| 扩展 | 2个用于插入式模块的插槽 | 2个用于插入式模块的插槽 | 2个用于插入式模块的插槽 | 2个用于插入式模块的插槽 | 2个用于插入式模块的插槽 |
| 等级 | | | | | |
| 电源供应 | 24 V 直流电源 (10 到 32 V 直流电源) | 24 V 直流电源 (10 到 32 V 直流电源) | 24 V 直流电源 (10 到 32 V 直流电源) | 24 V 直流电源 (10 到 32 V 直流电源) | 24 V 直流电源 (10 到 32 V 直流电源) |
| 电流消耗 | 1.0 A 在 24 V 直流电源(最大) | 1.0 A 在 24 V 直流电源(最大) | 1.35 A 在 24 V 直流电源(最大) | 1.35 A 在 24 V 直流电源(最大) | 1.35 A 在 24 V 直流电源(最大) |
| 输入保护 | 电气 | 电气 | 电气 | 电气 | 电气 |
| 电池 | 可充电锂电池, 用户不可更换 | 可充电锂电池, 用户不可更换 | 可充电锂电池, 用户不可更换 | 可充电锂电池, 用户不可更换 | 可充电锂电池, 用户不可更换 |
| 环境条件 | | | | | |
| 操作温度 | -20° 到 +60 °C (垂直安装) 插入式模块和USB设备可能将最高温度限制在+50°C | -20° 到 +60 °C (垂直安装) 插入式模块和USB设备可能将最高温度限制在+50°C | -20° 到 +70 °C (垂直安装) 插入式模块和USB设备可能将最高温度限制在+50°C | -20° 到 +70 °C (垂直安装) 插入式模块和USB设备可能将最高温度限制在+50°C | -20° 到 +70 °C (垂直安装) 插入式模块和USB设备可能将最高温度限制在+50°C |
| 储存温度 | -20°C 到 +70°C | -20°C 到 +70°C | -40°C 到 +85°C | -40°C 到 +85°C | -40°C 到 +85°C |
| 操作/储存湿度 | 5-85% 相对湿度, 非冷凝 | 5-85% 相对湿度, 非冷凝 | 5-85% 相对湿度, 非冷凝 | 5-85% 相对湿度, 非冷凝 | 5-85% 相对湿度, 非冷凝 |
| 防护等级 | IP66 (前), IP20 (后) - 类型: 12, 4X | IP66 (前), IP20 (后) - 类型: 12, 4X | IP66 (前), IP20 (后) - 类型: 12, 4X | IP66 (前), IP20 (后) - 类型: 12, 4X | IP66 (前), IP20 (后) - 类型: 12, 4X |
| 尺寸和重量 | | | | | |
| 面板 LxH | 187x147 mm (7.36x5.79") | 282x197 mm (11.10x7.80") | 422x267 mm (16.6x10.5") | 422x267 mm (16.6x10.5") | 422x267 mm (16.6x10.5") |
| 切面 AxB | 176x136 mm (6.93x5.35") | 271x186 mm (10.67x7.32") | 411x256 mm (16.18x10") | 411x256 mm (16.18x10") | 411x256 mm (16.18x10") |
| 深度 D+T | 47+8 mm (1.85+0.31") | 56+8 mm (2.20+0.31") | 56+8 mm (2.20+0.31") | 56+8 mm (2.20+0.31") | 56+8 mm (2.20+0.31") |
| 重量 | 1.5 Kg | 2.5 Kg | 4.1 Kg | 4.1 Kg | 4.1 Kg |
| 认证 | | | | | |
| CE | Electromagnetic Compatibility Directive 2014/30/EU (EMC) | Electromagnetic Compatibility Directive 2014/30/EU (EMC) | Electromagnetic Compatibility Directive 2014/30/EU (EMC) | Electromagnetic Compatibility Directive 2014/30/EU (EMC) | Electromagnetic Compatibility Directive 2014/30/EU (EMC) |
| ATEX | Zone 2/22: II 3 G Ex ec IIC T5...T4 Gc, II 3 D Ex tc IIIC T95°C Dc -20°C ≤ Tamb ≤ +60°C or 0°C ≤ Tamb ≤ +50°C | Zone 2/22: Ex ec IIC T5...T4 Gc, Ex tc IIIC T95°C Dc -20°C ≤ Tamb ≤ +60°C or 0°C ≤ Tamb ≤ +50°C | 待计划 | 待计划 | 待计划 |
| IECEX | Zone 2/22: Ex ec IIC T5...T4 Gc, Ex tc IIIC T95°C Dc -20°C ≤ Tamb ≤ +60°C or 0°C ≤ Tamb ≤ +50°C | Zone 2/22: Ex ec IIC T5...T4 Gc, Ex tc IIIC T95°C Dc -20°C ≤ Tamb ≤ +60°C or 0°C ≤ Tamb ≤ +50°C | 待计划 | 待计划 | 待计划 |
| UL | cULus: UL61010-1 / UL61010-2-201 | cULus: UL61010-1 / UL61010-2-201 | * cULus: UL61010-1 / UL61010-2-201 | * cULus: UL61010-1 / UL61010-2-201 | * cULus: UL61010-1 / UL61010-2-201 |
| UL | cULus: Class I Div. 2 | cULus: Class I Div. 2 | * cULus: Class I Div. 2 | * cULus: Class I Div. 2 | * cULus: Class I Div. 2 |
| DNV | 是 | 是 | 是 | 是 | 是 |
| RCM | 是 | 是 | 是 | 是 | 是 |
| 订货号 | +EX707GU5P1 | +EX710GU5P1 | +EX715MGU5P1 | +EX715MGU5P1 | +EX715MGU5P1 |



食品和 医药行业 HMI

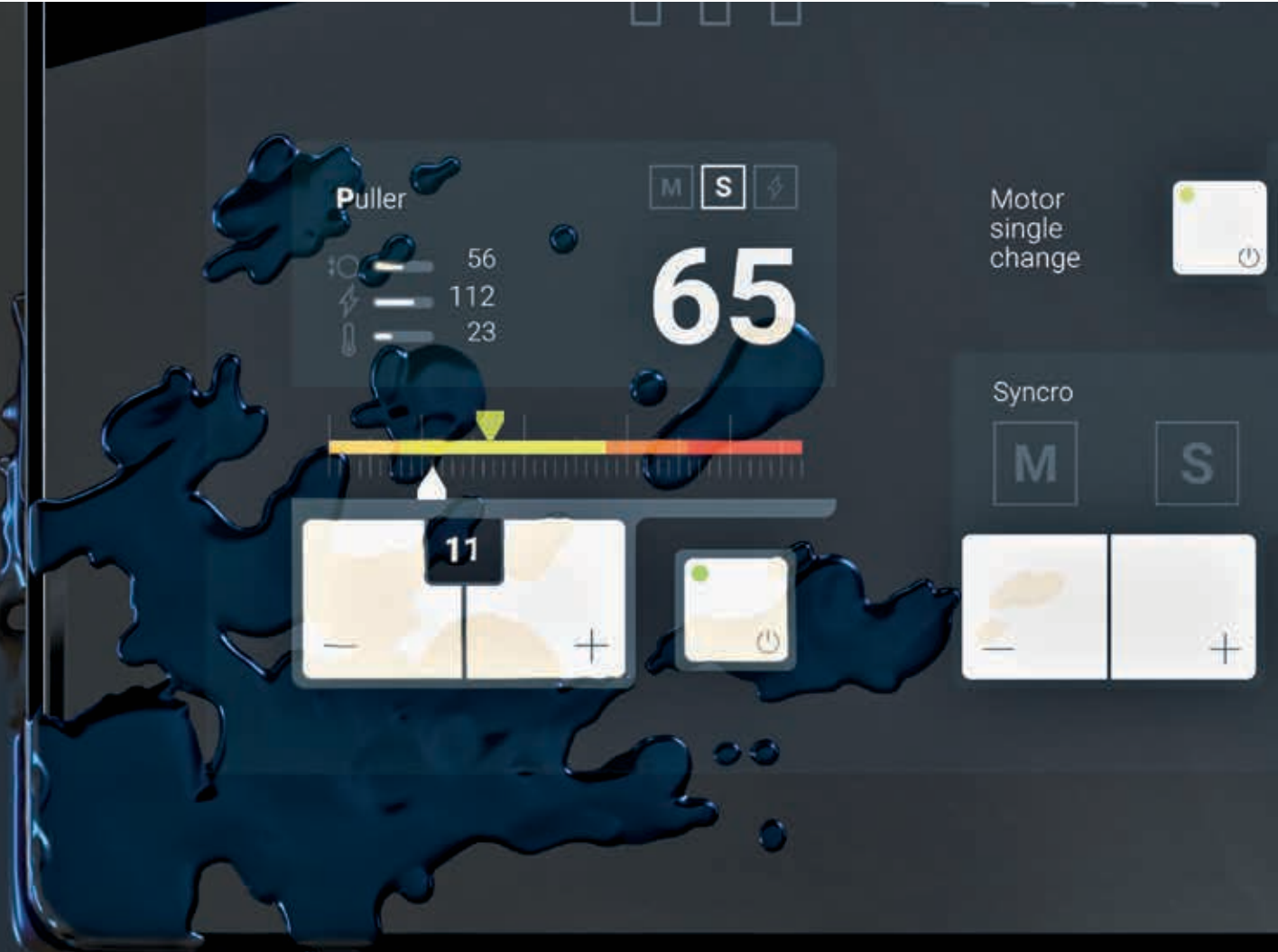
eX700FB 系列



eX707FB

eX715FB

| | | |
|----------------------------------|---|---|
| 系统资源 | | |
| 显示-颜色 | 7" TFT 16:9 - 16M | 15,6" TFT - 16M |
| 分辨率 | 800x480, WVGA | 1366x768, HD |
| 亮度 | 500 Cd/m ² 典型值 | 400 Cd/m ² 典型值 |
| 调光 | 到 0% | 到 0% |
| 触摸屏 | 投影电容式, 多点触控 | 投影电容式, 多点触控 |
| CPU | 32 位 RISC 双核 - 800 MHz | 32-bit RISC quad core - 800 MHz |
| 操作系统 | Linux RT | Linux RT |
| Flash | 4 GB | 8 GB |
| RAM | 1 GB | 2 GB |
| Real-Time-Clock, RTCBack-up, 蜂鸣器 | 是 | 是 |
| 接口 | | |
| 以太网接口 | 3 个(端口0 -10/100/1000, 端口1 -10/100, 端口2 -10/100) | 3 个(端口0 -10/100/1000, 端口1 -10/100, 端口2 -10/100) |
| USB接口 | 2 个(主机 2.0 版本, 最大500 mA) | 2 个(主机 2.0 版本, 最大500 mA) |
| 串口 | 串口 1个 (RS-232, RS-485, RS-422, 软件可配置) 使用插件模块, 最多3个串行端口 | 串口 1个 (RS-232, RS-485, RS-422, 软件可配置) 使用插件模块, 最多3个串行端口 |
| SD 卡 | 是 | 是 |
| 扩展 | 2个用于插入式模块的插槽 | 2个用于插入式模块的插槽 |
| 等级 | | |
| 电源供应 | 24 V直流电源 (10 到 32 V直流电源) | 24 V直流电源 (10 到 32 V直流电源) |
| 电流消耗 | 0.7 A 在 24 V直流电源(最大) | 1.2 A 在 24 V直流电源(最大) |
| 输入保护 | 电气 | 电气 |
| 电池 | 可充电锂电池, 用户不可更换 | 可充电锂电池, 用户不可更换 |
| 环境条件 | | |
| 操作温度 | -20° 到+60 °C (垂直安装) 插入式模块和USB设备可能将最高温度限制在+50°C | -20° 到+60 °C (垂直安装) 插入式模块和USB设备可能将最高温度限制在+50°C |
| 储存温度 | -20°C 到 +70°C | -30°C 到 +80°C |
| 操作/储存湿度 | 5-85% 相对湿度, 非冷凝 | 5-85% 相对湿度, 非冷凝 |
| 防护等级 | IP69 (前), IP20 (后) - 类型: 12, 4X | IP69 (前), IP20 (后) - 类型: 12, 4X |
| 尺寸和重量 | | |
| 面板 LxH | 217x177 mm (8.54x6.96") | 450x295mm |
| 切面 AxB | 176x136 mm (6.93x5.35") | 411x256 mm (16.18x10") |
| 深度 D+T | 45+10 mm (1.77+0.4") | 54+10 mm (2,125+0,394") |
| 重量 | 2.5 Kg | 5.2 Kg |
| 认证 | | |
| CE | Electromagnetic Compatibility Directive 2014/30/EU (EMC) | Electromagnetic Compatibility Directive 2014/30/EU (EMC) |
| UL | cULus: UL61010-1 / UL61010-2-201 | cULus: UL61010-1 / UL61010-2-201 |
| RCM | 是 | 是 |
| 订货号 | +EX707U4F1 | +EX715U4F1 |



船舶及海洋 工程领域 HMI

XA5 & eX700G 系列



| XA5 | |
|----------------------|--|
| 系统资源 | |
| 显示-颜色 | 5" TFT - 64K |
| 分辨率 | 800x480 |
| 亮度 | 500 cd/m ² 典型值 |
| 调光 | 是 - 降至0% |
| 触摸屏 | 投影电容式、多点触控、光学贴合 |
| CPU | 32 位 RISC 双核 - 650 MHz |
| 操作系统 | Linux RT |
| Flash | 8 GB |
| RAM | 1 GB |
| FRAM | 64 KB |
| 实时时钟, RTC 备份 | 是, 可充电电池 |
| 接口 | |
| 以太网接口 | 2 个端口 10/100 Mbit/s |
| CAN 接口 | 2, FD, 隔离, 高达1 Mbit/s |
| USB接口 | 1 个主机2.0版本 500mA |
| 串口 | RS-485, 隔离 |
| 数字量输出 | 1 SSR NO 60V 0.5A |
| Wi-Fi | IEEE 802.11a/b/g |
| 传感器 | 温度, 3轴加速器, 环境光源 |
| 蜂鸣器 | 是 |
| 扩展 | 1个用于插入式模块的插槽 |
| 等级 | |
| 电源供应 | 24 V直流电源 (10 到 32 V直流电源) |
| 耗电量 | 1.4 A 在 24 V直流电源(最大) |
| Power management key | 是 |
| 环境条件 | |
| 操作温度 | -30°C 到 +70°C |
| 储存温度 | -40°C 到 +85°C |
| 操作/储存湿度 | 5-85% 相对湿度, 非冷凝 |
| 防护等级 | IP66/IP67 |
| 尺寸和重量 | |
| 面板 LxH | 158.6x115 mm (6.24"x4.53") |
| 切面 AxB | 142.6x99 mm (5.61"x3.90") |
| 深度 D+T | 44+6.5 mm (1.73"+0.26") |
| 重量 | 0.6 Kg |
| 认证 | |
| CE | Radio Equipment Directive 2014/53/EU (RED) |
| UL | * cULus: UL61010-1 / UL61010-2-201 |
| DNV | * 是 |
| RCM | 是 |
| 订货号 | +XA5U5P1 |

* Scheduled

| eX707G | | eX710G | | eX715MG | |
|-------------------|--|---|---|--|--|
| 系统资源 | | | | | |
| 显示-颜色 | 7" TFT - 16M | 10.1" TFT - 16M | 15.6" TFT - 16M | 15.6" TFT - 16M | 15.6" TFT - 16M |
| 分辨率 | 800x480 | 1280x800 | 1280x800 | 1920x1080 | 1920x1080 |
| 亮度 | 600 cd/m ² 典型值 | 800 cd/m ² 典型值 | 800 cd/m ² 典型值 | 700 cd/m ² 典型值 | 700 cd/m ² 典型值 |
| 调光 | 到 0% | 到 0% | 到 0% | 是 | 是 |
| 触摸屏 | True Glass 投影电容式, 多点触控 | True Glass 投影电容式, 多点触控 | True Glass 投影电容式, 多点触控 | 真玻璃投影电容式、多点触控、光学贴合 | 真玻璃投影电容式、多点触控、光学贴合 |
| CPU | 32 位 RISC 双核 - 800 MHz | 32 位 RISC 双核 - 800 MHz | 32 位 RISC 双核 - 800 MHz | 64 位 RISC 四核 - 1.6GHz | 64 位 RISC 四核 - 1.6GHz |
| 操作系统 | Linux RT | Linux RT | Linux RT | Linux | Linux |
| Flash | 4 GB | 4 GB | 4 GB | 8 GB | 8 GB |
| RAM | 1 GB | 1 GB | 1 GB | 2 GB | 2 GB |
| FRAM | 64 KB | 64 KB | 64 KB | 64 KB | 64 KB |
| 实时时钟, RTC 备份, 蜂鸣器 | 是 | 是 | 是 | 是 | 是 |
| 接口 | | | | | |
| 以太网接口 | 3 个(端口0 -10/100/1000, 端口1 -10/100, 端口2 -10/100) | 3 个(端口0 -10/100/1000, 端口1 -10/100, 端口2 -10/100) | 3 个(端口0 -10/100/1000, 端口1 -10/100, 端口2 -10/100) | 3 个(端口0 -10/100/1000, 端口1 -10/100, 端口2 -10/100) | 3 个(端口0 -10/100/1000, 端口1 -10/100, 端口2 -10/100) |
| USB接口 | 2 个(主机 2.0 版本, 最大500 mA) | 2 个(主机 2.0 版本, 最大500 mA) | 2 个(主机 2.0 版本, 最大500 mA) | 2 个(主机 2.0 版本, 最大500 mA) | 2 个(主机 2.0 版本, 最大500 mA) |
| 串口 | 串口 1个 (RS-232, RS-485, RS-422, 软件可配置) 使用插件模块, 最多3个串行端口 | 串口 1个 (RS-232, RS-485, RS-422, 软件可配置) 使用插件模块, 最多3个串行端口 | 串口 1个 (RS-232, RS-485, RS-422, 软件可配置) 使用插件模块, 最多3个串行端口 | 1个 (RS-232, RS-485, RS-422, 软件可配置) 使用插件模块, 最多3个串行端口可配置) | 1个 (RS-232, RS-485, RS-422, 软件可配置) 使用插件模块, 最多3个串行端口可配置) |
| SD 卡 | 是 | 是 | 是 | 是 | 是 |
| 扩展 | 2个用于插入式模块的插槽 | 2个用于插入式模块的插槽 | 2个用于插入式模块的插槽 | 2个用于插入式模块的插槽 | 2个用于插入式模块的插槽 |
| 等级 | | | | | |
| 电源供应 | 24 V直流电源 (10 到 32 V直流电源) | 24 V直流电源 (10 到 32 V直流电源) | 24 V直流电源 (10 到 32 V直流电源) | 24 V直流电源 (10 到 32 V直流电源) | 24 V直流电源 (10 到 32 V直流电源) |
| 电流消耗 | 0.7 A 在 24 V直流电源(最大) | 1.0 A 在 24 V直流电源(最大) | 1.0 A 在 24 V直流电源(最大) | 1.35 A 在 24 V直流电源(最大) | 1.35 A 在 24 V直流电源(最大) |
| 输入保护 | 电气 | 电气 | 电气 | 电气 | 电气 |
| 电池 | 可充电锂电池, 用户不可更换 | 可充电锂电池, 用户不可更换 | 可充电锂电池, 用户不可更换 | 可充电锂电池, 用户不可更换 | 可充电锂电池, 用户不可更换 |
| 环境条件 | | | | | |
| 操作温度 | -20° 到 +60 °C (垂直安装) 插入式模块和USB设备可能将最高温度限制在+50°C | -20° 到 +60 °C (垂直安装) 插入式模块和USB设备可能将最高温度限制在+50°C | -20° 到 +60 °C (垂直安装) 插入式模块和USB设备可能将最高温度限制在+50°C | -30° 到 +70 °C (垂直安装) 插入式模块和USB设备可能将最高温度限制在+50°C | -30° 到 +70 °C (垂直安装) 插入式模块和USB设备可能将最高温度限制在+50°C |
| 储存温度 | -20°C 到 +70°C | -20°C 到 +70°C | -20°C 到 +70°C | -40°C 到 +85°C | -40°C 到 +85°C |
| 操作/储存湿度 | 5-85% 相对湿度, 非冷凝 | 5-85% 相对湿度, 非冷凝 | 5-85% 相对湿度, 非冷凝 | 5-85% 相对湿度, 非冷凝 | 5-85% 相对湿度, 非冷凝 |
| 防护等级 | IP66 (前), IP20 (后) - 类型: 12, 4X | IP66 (前), IP20 (后) - 类型: 12, 4X | IP66 (前), IP20 (后) - 类型: 12, 4X | IP66 (前), IP20 (后) - 类型: 12, 4X | IP66 (前), IP20 (后) - 类型: 12, 4X |
| 尺寸和重量 | | | | | |
| 面板 LxH | 187x147 mm (7.36x5.79") | 282x197 mm (11.10x7.80") | 282x197 mm (11.10x7.80") | 422x267 mm (16.6x10.5") | 422x267 mm (16.6x10.5") |
| 切面 AxB | 176x136 mm (6.93x5.35") | 271x186 mm (10.67x7.32") | 271x186 mm (10.67x7.32") | 411x256 mm (16.18x10") | 411x256 mm (16.18x10") |
| 深度 D+T | 47+8 mm (1.85+0.31") | 56+8 mm (2.20+0.31") | 56+8 mm (2.20+0.31") | 56+8 mm (2.20+0.31") | 56+8 mm (2.20+0.31") |
| 重量 | 1.5 Kg | 2.5 Kg | 2.5 Kg | 4.1 Kg | 4.1 Kg |
| 认证 | | | | | |
| CE | Electromagnetic Compatibility Directive 2014/30/EU (EMC) | Electromagnetic Compatibility Directive 2014/30/EU (EMC) | Electromagnetic Compatibility Directive 2014/30/EU (EMC) | Electromagnetic Compatibility Directive 2014/30/EU (EMC) | Electromagnetic Compatibility Directive 2014/30/EU (EMC) |
| ATEX | Zone 2/22: II 3 G Ex ec IIC T5...T4 Gc, II 3 D Ex tc IIIC T95°C Dc | -20°C ≤ Tamb ≤ +60°C or 0°C ≤ Tamb ≤ +50°C | -20°C ≤ Tamb ≤ +60°C or 0°C ≤ Tamb ≤ +50°C | 待计划 | 待计划 |
| IECEx | Zone 2/22: Ex ec IIC T5...T4 Gc, Ex tc IIIC T95°C Dc | -20°C ≤ Tamb ≤ +60°C or 0°C ≤ Tamb ≤ +50°C | -20°C ≤ Tamb ≤ +60°C or 0°C ≤ Tamb ≤ +50°C | 待计划 | 待计划 |
| UL | cULus: UL61010-1 / UL61010-2-201 | cULus: UL61010-1 / UL61010-2-201 | cULus: UL61010-1 / UL61010-2-201 | cULus: UL61010-1 / UL61010-2-201 | cULus: UL61010-1 / UL61010-2-201 |
| UL | cULus: Class I Div. 2 | cULus: Class I Div. 2 | cULus: Class I Div. 2 | * cULus: Class 1 Div 2 | * cULus: Class 1 Div 2 |
| DNV | 是 | 是 | 是 | 是 | 是 |
| RCM | 是 | 是 | 是 | 是 | 是 |
| 订货号 | +EX707GU5P1 | +EX710GU5P1 | +EX710GU5P1 | +EX715MGU5P1 | +EX715MGU5P1 |

* Scheduled

eX700M 系列



| eX707M | |
|-------------------|--|
| 系统资源 | |
| 显示-颜色 | 7" TFT - 16M |
| 分辨率 | 800x480 |
| 亮度 | 500 cd/m ² 典型值 |
| 调光 | 是 |
| 触摸屏 | 投影电容式, 多点触控 |
| CPU | 64位RISC 四核 - 1.6 GHz |
| 操作系统 | Linux |
| Flash | 8 GB |
| RAM | 2 GB |
| FRAM | 64 KB |
| 实时时钟, RTC 备份, 蜂鸣器 | 是 |
| 接口 | |
| 以太网接口 | 3 个(端口0 -10/100/1000, 端口1 -10/100, 端口2 -10/100) |
| USB接口 | 2 个(主机 2.0 版本, 最大500 mA) |
| 串口 | 1 个(RS-232, RS-485, RS-422, 软件可配置)使用插件模块, 最多3个串行端口 |
| SD 卡 | 是 |
| 扩展 | 2个用于插入式模块的插槽 |
| 等级 | |
| 电源供应 | 24 V 直流电源 (10 到 32 V 直流电源) |
| 电流消耗 | 0.7 A 在 24 V 直流电源(最大) |
| 输入保护 | 电气 |
| 电池 | 可充电锂电池, 用户不可更换 |
| 环境条件 | |
| 操作温度 | -20° 到 +60 °C (垂直安装). 插入式模块和USB设备可能将最高温度限制在+50°C |
| 储存温度 | -20°C 到 +70°C |
| 操作/储存湿度 | 5-85% 相对湿度, 非冷凝 |
| 防护等级 | IP66 (前), IP20 (后) - 类型: 12, 4X |
| 尺寸和重量 | |
| 面板 LxH | 187x147 mm (7.36x5.79") |
| 切面 AxB | 176x136 mm (6.93x5.35") |
| 深度 D+T | 47+8 mm (1.85+0.31") |
| 重量 | 1.5 Kg |
| 认证 | |
| CE | Electromagnetic Compatibility Directive 2014/30/EU (EMC) |
| ATEX | Zone 2/22: II 3 G Ex ec IIC T5...T4 Gc, II 3 D Ex tc IIIC T95°C Dc -20°C ≤ Tamb ≤ +60°C or 0°C ≤ Tamb ≤ +50°C" |
| IECEX | Zone 2/22: Ex ec IIC T5...T4 Gc, Ex tc IIIC T95°C Dc -20°C ≤ Tamb ≤ +60°C or 0°C ≤ Tamb ≤ +50°C" |
| UL | cULus: UL61010-1 / UL61010-2-201 |
| UL | cULus: Class 1 Div 2 |
| DNV | 是 |
| RCM | 是 |
| 订货号 | +EX707MU5P1 |

| | eX710M | eX712M | eX715M | eX721M |
|-------------------|---|----------------------------------|----------------------------------|----------------------------------|
| 系统资源 | | | | |
| 显示-颜色 | 10.1" TFT - 16M | 12.3" TFT - 16M | 15.6" TFT - 16M | 21.5" TFT - 16M |
| 分辨率 | 1280x800 | 1920x720 | 1366x768 | 1920x1080 |
| 亮度 | 500 cd/m ² 典型值 | 600 cd/m ² 典型值 | 400 cd/m ² 典型值 | 300 cd/m ² 典型值 |
| 调光 | 是 | 是 | 是 | 是 |
| 触摸屏 | 投影电容式, 多点触控 | 投影电容式, 多点触控 | 投影电容式, 多点触控 | 投影电容式, 多点触控 |
| CPU | 64位RISC 四核 - 1.6 GHz | 64位RISC 四核 - 1.6 GHz | 64位RISC 四核 - 1.6 GHz | 64位RISC 四核 - 1.6 GHz |
| 操作系统 | Linux | Linux | Linux | Linux |
| Flash | 8 GB | 8 GB | 8 GB | 8 GB |
| RAM | 2 GB | 2 GB | 2 GB | 2 GB |
| FRAM | 64 KB | 64 KB | 64 KB | 64 KB |
| 实时时钟, RTC 备份, 蜂鸣器 | 是 | 是 | 是 | 是 |
| 接口 | | | | |
| 以太网接口 | 3 个(端口0 -10/100/1000, 端口1 -10/100, 端口2 -10/100) | | | |
| USB接口 | 2 个(主机 2.0 版本, 最大500 mA) | 2 个(主机 2.0 版本, 最大500 mA) | 2 个(主机 2.0 版本, 最大500 mA) | 2 个(主机 2.0 版本, 最大500 mA) |
| 串口 | 1 个(RS-232, RS-485, RS-422, 软件可配置) 使用插件模块, 最多3个串行端口 | | | |
| SD 卡 | 是 | 是 | 是 | 是 |
| 扩展 | 2个用于插入式模块的插槽 | 2个用于插入式模块的插槽 | 2个用于插入式模块的插槽 | 2个用于插入式模块的插槽 |
| 等级 | | | | |
| 电源供应 | 24 V 直流电源 (10 到 32 V 直流电源) | 24 V 直流电源 (10 到 32 V 直流电源) | 24 V 直流电源 (10 到 32 V 直流电源) | 24 V 直流电源 (10 到 32 V 直流电源) |
| 电流消耗 | 1.0 A 在 24 V 直流电源(最大) | 1.1 A 在 24 V 直流电源(最大) | 1.2 A 在 24 V 直流电源(最大) | 1.7 A 在 24 V 直流电源(最大) |
| 输入保护 | 电气 | 电气 | 电气 | 电气 |
| 电池 | 可充电锂电池, 用户不可更换 | | | |
| 环境条件 | | | | |
| 操作温度 | -20° 到 +60 °C (垂直安装). 插入式模块和USB设备可能将最高温度限制在+50°C | | | |
| 储存温度 | -20°C 到 +70°C | -20°C 到 +70°C | -20°C 到 +70°C | -20°C 到 +70°C |
| 操作/储存湿度 | 5-85% 相对湿度, 非冷凝 | | | |
| 防护等级 | IP66 (前), IP20 (后) - 类型: 12, 4X | IP66 (前), IP20 (后) - 类型: 12, 4X | IP66 (前), IP20 (后) - 类型: 12, 4X | IP66 (前), IP20 (后) - 类型: 12, 4X |
| 尺寸和重量 | | | | |
| 面板 LxH | 282x197 mm (11.10x7.80") | 344.5x163 mm (13.56x6.41") | 422x267 mm (16.6x10.5") | 552x347 mm (21.7x13.66") |
| 切面 AxB | 271x186 mm (10.67x7.32") | 332.5x152 mm (13.09x5.94") | 411x256 mm (16.18x10") | 541x336 mm (21.3x13.22") |
| 深度 D+T | 56+8 mm (2.20+0.31") | 49+8.5 mm (1.92+0.33") | 56+8 mm (2.20+0.31") | 56+8 mm (2.20+0.31") |
| 重量 | 2.5 Kg | 1.8 Kg | 4.1 Kg | 6.1 Kg |
| 认证 | | | | |
| CE | Electromagnetic Compatibility Directive 2014/30/EU (EMC) | | | |
| ATEX | Zone 2/22: II 3 G Ex ec IIC T5...T4 Gc, II 3 D Ex tc IIIC T95°C Dc -20°C ≤ Tamb ≤ +60°C or 0°C ≤ Tamb ≤ +50°C | | | |
| IECEX | Zone 2/22: Ex ec IIC T5...T4 Gc, Ex tc IIIC T95°C Dc -20°C ≤ Tamb ≤ +60°C or 0°C ≤ Tamb ≤ +50°C | | | |
| UL | cULus: UL61010-1 / UL61010-2-201 | cULus: UL61010-1 / UL61010-2-201 | cULus: UL61010-1 / UL61010-2-201 | cULus: UL61010-1 / UL61010-2-201 |
| UL | cULus: Class 1 Div 2 | cULus: Class 1 Div 2 | cULus: Class 1 Div 2 | cULus: Class 1 Div 2 |
| DNV | 是 | 是 | 是 | 是 |
| RCM | 是 | 是 | 是 | 是 |
| 订货号 | +EX710MU5P1 | +EX712MU5P1 | +EX715MU5P1 | +EX721MU5P1 |

船舶及海洋工程

JSmart700M & JSmart700 系列



| | JSmart707M | JSmart710M | JSmart715M | JSmart721M |
|--------------|--|--|--|--|
| 系统资源 | | | | |
| 显示-颜色 | 7" TFT - 16M | 10.1" TFT - 16M | 15.6" TFT - 16M | 21.5" TFT - 16M |
| 分辨率 | 1024x600 | 1280x800 | 1366x768 | 1920x1080 |
| 亮度 | 400 cd/m ² 典型值 | 400 cd/m ² 典型值 | 400 cd/m ² 典型值 | 400 cd/m ² 典型值 |
| 调光 | 是 | 是 | 是 | 是 |
| 触摸屏 | 投影电容式, 多点触控 | 投影电容式, 多点触控 | 投影电容式, 多点触控 | 投影电容式, 多点触控 |
| CPU | 64位RISC 四核 - 1.6 GHz | 64位RISC 四核 - 1.6 GHz | 64位RISC 四核 - 1.6 GHz | 64位RISC 四核 - 1.6 GHz |
| 操作系统 | Linux | Linux | Linux | Linux |
| Flash | 8 GB | 8 GB | 8 GB | 8 GB |
| RAM | 2 GB | 2 GB | 2 GB | 2 GB |
| FRAM | 64 KB | 64 KB | 64 KB | 64 KB |
| 实时时钟, RTC 备份 | 是 | 是 | 是 | 是 |
| 接口 | | | | |
| 以太网接口 | 10/100 PoE | 10/100 PoE | 10/100 PoE | 10/100 PoE |
| USB接口 | 1 (主机2.0版本, 最大500 mA, 配有专用电缆) | 1 (主机2.0版本, 最大500 mA, 配有专用电缆) | 1 (主机2.0版本, 最大500 mA, 配有专用电缆) | 1 (主机2.0版本, 最大500 mA, 配有专用电缆) |
| LED | 1 RGB | 1 RGB | 1 RGB | 1 RGB |
| 传感器 | 温度, 3轴加速计 | 温度, 3轴加速计 | 温度, 3轴加速计 | 温度, 3轴加速计 |
| 蜂鸣器 | 是 | 是 | 是 | 是 |
| NFC | ISO/IEC 14443A | ISO/IEC 14443A | ISO/IEC 14443A | ISO/IEC 14443A |
| Wi-Fi | IEEE 802.11a/b/g | IEEE 802.11a/b/g | IEEE 802.11a/b/g | IEEE 802.11a/b/g |
| 等级 | | | | |
| 电源供应 | IEEE 802.3af PoE | IEEE 802.3af PoE | IEEE 802.3at PoE+ | IEEE 802.3bt 4PPoE |
| 耗电量 | 最大12W | 14W max. | 23W max. | 35W max. |
| 电池 | 可充电锂电池, 用户不可更换 | 可充电锂电池, 用户不可更换 | 可充电锂电池, 用户不可更换 | 可充电锂电池, 用户不可更换 |
| 环境条件 | | | | |
| 操作温度 | -20° 到+55° C (垂直安装) | -20° 到+55° C (垂直安装) | -20° 到+55° C (垂直安装) | -20° 到+55° C (垂直安装) |
| 储存温度 | -30°C 到 +80°C | -30°C 到 +80°C | -30°C 到 +80°C | -30°C 到 +80°C |
| 操作/储存湿度 | 5-85% 相对湿度, 非冷凝 | 5-85% 相对湿度, 非冷凝 | 5-85% 相对湿度, 非冷凝 | 5-85% 相对湿度, 非冷凝 |
| 防护等级 | IP67 (需要合适的附件和电缆) - 类型: 1, 12, 4x | IP67 (需要合适的附件和电缆) - 类型: 1, 12, 4x | IP67 (需要合适的附件和电缆) - 类型: 1, 12, 4x | IP67 (需要合适的附件和电缆) - 类型: 1, 12, 4x |
| 尺寸和重量 | | | | |
| 面板 LxH | 195.2x131.6 mm (7.68x5.18") | 264.5x183.1 mm (10.41x7.20") | 398.6x248 mm (15.69x 9.76") | 534.1x325.6 mm (21.02x 12.81") |
| 深度 D | 16.5 mm (0.6") | 16.5 mm (0.6") | 26.5 mm (1.04") | 26.5 mm (1.04") |
| 重量 | 0.7 Kg | 1.2 Kg | 4.0 Kg | 6.0 Kg |
| 认证 | | | | |
| CE | Radio Equipment Directive 2014/53/EU (RED) | Radio Equipment Directive 2014/53/EU (RED) | Radio Equipment Directive 2014/53/EU (RED) | Radio Equipment Directive 2014/53/EU (RED) |
| UL | cULus: UL61010-1 / UL61010-2-201 | cULus: UL61010-1 / UL61010-2-201 | cULus: UL61010-1 / UL61010-2-201 | cULus: UL61010-1 / UL61010-2-201 |
| UL | cULus: Class 1 Div 2 | cULus: Class 1 Div 2 | cULus: Class 1 Div 2 | cULus: Class 1 Div 2 |
| DNV | 待计划 | 待计划 | 待计划 | 待计划 |
| RCM | 是 | 是 | 是 | 是 |
| 订货号 | +JS707GB2U5P1 | +JS710GC2U5P1 | +JS715GD2U5P1 | +JS721GE2U5P1 |

| | JSmart705 | JSmart707 | JSmart710 | JSmart715 | JSmart721 |
|--------------|--|--|--|--|--|
| 系统资源 | | | | | |
| 显示-颜色 | 5" TFT - 16M | 7" TFT - 16M | 10.1" TFT - 16M | 15.6" TFT - 16M | 21.5" TFT - 16M |
| 分辨率 | 800x480 | 1024x600 | 1280x800 | 1366x768 | 1920x1080 |
| 亮度 | 300 cd/m ² 典型值 | 400 cd/m ² 典型值 | 400 cd/m ² 典型值 | 400 cd/m ² 典型值 | 400 cd/m ² 典型值 |
| 调光 | 到 0% | 到 0% | 到 0% | 到 0% | 到 0% |
| 触摸屏 | 投影电容式-多点触控 | 投影电容式-多点触控 | 投影电容式-多点触控 | 投影电容式-多点触控 | 投影电容式-多点触控 |
| CPU | 32 位 RISC 双核 - 800 MHz | 32 位 RISC 双核 - 800 MHz | 32 位 RISC 双核 - 800 MHz | 32 位 RISC 四核 - 800 MHz | 32 位 RISC 四核 - 800 MHz |
| 操作系统 | Linux RT | Linux RT | Linux RT | Linux RT | Linux RT |
| Flash | 4 GB | 4 GB | 4 GB | 8 GB | 8 GB |
| RAM | 1 GB | 1 GB | 1 GB | 2 GB | 2 GB |
| FRAM | 64 KB | 64 KB | 64 KB | 64 KB | 64 KB |
| 实时时钟, RTC 备份 | 是 | 是 | 是 | 是 | 是 |
| 接口 | | | | | |
| 以太网接口 | 10/100 PoE | 10/100 PoE | 10/100 PoE | 10/100 PoE | 10/100 PoE |
| USB接口 | 1 (主机2.0版本, 最大50 mA, 配有专用电缆) | 1 (主机2.0版本, 最大50 mA, 配有专用电缆) | 1 (主机2.0版本, 最大50 mA, 配有专用电缆) | 1 (主机2.0版本, 最大50 mA, 配有专用电缆) | 1 (主机2.0版本, 最大50 mA, 配有专用电缆) |
| LED | 1 RGB | 1 RGB | 1 RGB | 1 RGB | 1 RGB |
| 传感器 | 温度, 3轴加速计 | 温度, 3轴加速计 | 温度, 3轴加速计 | 温度, 3轴加速计 | 温度, 3轴加速计 |
| Wi-Fi | 否 | IEEE 802.11a/b/g | IEEE 802.11a/b/g | IEEE 802.11a/b/g | IEEE 802.11a/b/g |
| 蜂鸣器 | 是 | 是 | 是 | 是 | 是 |
| 等级 | | | | | |
| 电源供应 | IEEE 802.3af PoE | IEEE 802.3af PoE | IEEE 802.3af PoE | IEEE 802.3at PoE+ | IEEE 802.3bt 4PPoE |
| 耗电量 | 6 W max. | 12 W max. | 14 W max. | 23 W max. | 35 W max. |
| 电池 | 是 (可充电) | 是 (可充电) | 是 (可充电) | 是 (可充电) | 是 (可充电) |
| 环境条件 | | | | | |
| 操作温度 | -20° 到+55° C (垂直安装) | -20° 到+55° C (垂直安装) | -20° 到+55° C (垂直安装) | -20° 到+55° C (垂直安装) | -20° 到+55° C (垂直安装) |
| 储存温度 | -30°C 到 +80°C | -30°C 到 +80°C | -30°C 到 +80°C | -30°C 到 +80°C | -30°C 到 +80°C |
| 操作/储存湿度 | 5-85% 相对湿度, 非冷凝 | 5-85% 相对湿度, 非冷凝 | 5-85% 相对湿度, 非冷凝 | 5-85% 相对湿度, 非冷凝 | 5-85% 相对湿度, 非冷凝 |
| 防护等级 | IP67 (需要合适的附件和电缆) - 类型: 1, 12, 4x | IP67 (需要合适的附件和电缆) - 类型: 1, 12, 4x | IP67 (需要合适的附件和电缆) - 类型: 1, 12, 4x | IP67 (需要合适的附件和电缆) - 类型: 1, 12, 4x | IP67 (需要合适的附件和电缆) - 类型: 1, 12, 4x |
| 尺寸和重量 | | | | | |
| 面板 LxH | 148.3x105.1 mm (5.83x 4.13") | 195.2x131.6 mm (7.68x5.18") | 264.5x183.1 mm (10.41x7.20") | 398.6x248 mm (15.69x 9.76") | 534.1x325.6 mm (21.02x 12.81") |
| 深度 D+T | 16.5 mm (0.06") | 16.5 mm (0.06") | 16.5 mm (0.06") | 26.5 mm (1.04") | 26.5 mm (1.04") |
| 重量 | 0.5 Kg | 0.7 Kg | 1.2 Kg | 4.0 Kg | 6.0 Kg |
| 认证 | | | | | |
| CE | Electromagnetic Compatibility Directive 2014/53/EU (EMC) | Radio Equipment Directive 2014/53/EU (RED) | Radio Equipment Directive 2014/53/EU (RED) | Radio Equipment Directive 2014/53/EU (RED) | Radio Equipment Directive 2014/53/EU (RED) |
| UL | cULus: UL61010-1 / UL61010-2-201 | cULus: UL61010-1 / UL61010-2-201 | cULus: UL61010-1 / UL61010-2-201 | cULus: UL61010-1 / UL61010-2-201 | cULus: UL61010-1 / UL61010-2-201 |
| UL | cULus: Class 1 Div 2 | cULus: Class 1 Div 2 | cULus: Class 1 Div 2 | cULus: Class 1 Div 2 | cULus: Class 1 Div 2 |
| DNV | 是 | 是 | 是 | 是 | 是 |
| RCM | 是 | 是 | 是 | 是 | 是 |
| 订货号 | +JS705BA0U5P1 | +JS707BB1U5P1 | +JS710BC1U5P1 | +JS715CD1U5P1 | +JS721CE1U5P1 |

移动HMI





X5 无线

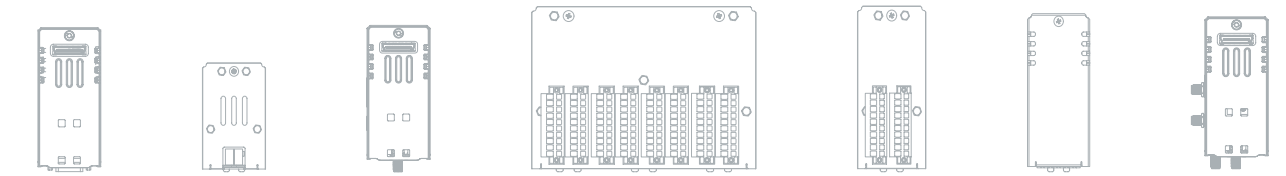
| 系统资源 | |
|-----------------|---|
| 显示-颜色 | 5" TFT - 64K colors |
| 分辨率 | 480x272 |
| 亮度 | 300 Cd/m ² 典型值 |
| 调光 | 是 |
| 触摸屏 | 电阻屏 |
| CPU | 32 位 RISC 单核 528 MHz |
| 操作系统 | Linux 4.14 |
| Flash | 4 GB |
| RAM | 512 MB |
| 实时时钟, RTC 备份 | 是, 可充电锂电池 (用户不可更换) |
| 手轮 | 是 |
| 电位器 | 2 |
| 选择器旋转开关 | 16 个 |
| 紧急停止按钮 | 是, 带有指示灯 |
| 启动按钮 | 3 个 |
| 状态指示灯 | 2 个双色LED |
| 按键 | 19 用户可编程键 |
| 传感器 | 3轴加速度计, 温度 (内部) |
| 蜂鸣器, 振动器 | 是 |
| 接口 | |
| 无线 | IEEE Std 802.11a/b/g/n |
| USB | 2 个主机2.0版本, 250mA 最大 |
| NFC | 是 (optional) |
| 等级 | |
| 电源供应 | 可充电电池 |
| 电池容量 | 4400 mAh |
| 充电桩 | 是 |
| 环境条件 | |
| 操作温度 | +5 到 +45°C |
| 储存温度 | -20 到 +70°C |
| 操作/储存湿度 | 5-85% 相对湿度, 非冷凝 |
| 防护等级 | IP64 |
| 尺寸和重量 | |
| 面板 LxH | 220x144 mm |
| 深度 D+T | 63 mm |
| 重量 | 大约0.8Kg |
| 认证 | |
| CE | Radio Equipment Directive 2014/53/EU (RED) - Machine Directive (2006/42/EC) |
| FCC | In progress |
| 电气安全 | EN 61010-1 / EN 61010-2-201, UL61010-1 / UL61010-2-201 |
| 安全功能 | SIL (IEC 61508): Emergency S到p SIL3, Enabling Device SIL 3, Selec到r SIL 1 - Performance Level (EN ISO 13849-1): Emergency S到p PL=d, Cat.3, Enabling Device PL=d, Cat.3, Selec到r PL=b, Cat.B |
| 订货号 | |
| 10100390YE-0001 | Description X5 Wireless HMI |
| 10100390YE-0000 | Xbase - Base station X5 |
| 10100390YE-0002 | Xcharging - Charging station |

X5 Wired - PRELIMINARY DATA

| 系统资源 | |
|--------------|--|
| 显示-颜色 | 5" TFT - 64K colors |
| 分辨率 | 480x272 |
| 亮度 | 300 Cd/m ² 典型值 |
| 调光 | 是 |
| 触摸屏 | 电阻屏 |
| CPU | 32 位 RISC 单核 528 MHz |
| 操作系统 | Linux 4.14 |
| Flash | 4 GB |
| RAM | 512 MB |
| 实时时钟, RTC 备份 | 是, 可充电锂电池 (用户不可更换) |
| 手轮 | 是 |
| 电位器 | 2 |
| 选择器旋转开关 | 16 个 |
| 紧急停止按钮 | 是, 带有指示灯 |
| 启动按钮 | 3 个 |
| 状态指示灯 | 2 个双色LED |
| 按键 | 19 用户可编程键 |
| 传感器 | 3轴加速度计, 温度 (内部) |
| 蜂鸣器, 振动器 | 是 |
| 接口 | |
| 以太网接口 | 10/100 Mbit (选定模块) |
| 串口 | 1个 RS-232, RS-422, RS-485 (选定模块) |
| USB | 2 个主机2.0版本, 250mA 最大 |
| NFC | 是 |
| 等级 | |
| 电源供应 (充电桩) | 24 Vdc (18 到 30 Vdc) |
| 电流消耗 | 0.25 A 在 24 V直流电源(最大) |
| 输入保护 | 自动 |
| 电池 | 可充电锂电池, 用户不可更换 |
| 环境条件 | |
| 操作温度 | +5 到 +45°C |
| 储存温度 | -20 到 +70°C |
| 操作/储存湿度 | 5-85% 相对湿度, 非冷凝 |
| 防护等级 | IP64 |
| 尺寸和重量 | |
| 面板 LxH | 220x144 mm |
| 深度 D+T | 63 mm |
| 重量 | 大约0.8Kg |
| 认证 | |
| CE | Electromagnetic Compatibility Directive 2014/30/EU (EMC) |
| 电气安全 | 待定 |
| 安全功能 | 待定 |
| 订货号 | |
| 待定 | Description X5 Wired |
| 待定 | Xdocking |

插件 & 配件

Plug-Ins



| 型号 | 订货号 | 描述 | 适用于 |
|--------------------|----------------|--|---|
| PLCM01 | +PLCM01U0P1 | 插入式CAN | eX700, eX700M, eX700FB, eX700G, eXware Series |
| PLCM02 | +PLCM02U001 | 插入式KNX/EIB (TP 接口) | eX700, eX700FB, eX700G, eXware Series |
| PLCM03 | +PLCM03U0P1 | 插入式 RS-232 | eX700, eX700M, eX700FB, eX700G, eXware Series |
| PLCM04 | +PLCM04U0P1 | 带光学绝缘的插入式RS-422/485 | eX700, eX700M, eX700FB, eX700G, eXware Series |
| PLCM05 | +PLCM05U0P2 | 插入式扩展器 (用于PLIO03/04) | eX705, eXware703 |
| PLCM06 | +PLCM06U0P1 | 插入式 Profibus DP 从站12 MB | eX700, eX700M, eX700FB, eX700G, eXware Series |
| PLCM09 | +PLCM09U0P1 | 插入式无线调制解调器 3G | eX700, eX700G, eX700FB, eXware Series |
| PLCM10 | +PLCM10U0P1 | 插入式无线调制解调器LTE/4G, Wi-Fi, GNSS | eX700, eX700M, eX700G, eX700FB, eXware Series |
| PLCM10B | +PLCM10BU0P1 | 插入式无线调制解调器LTE/4G | eX700, eX700M, eX700G, eX700FB, eXware Series |
| CODESYS V3 SoftPLC | +SWLC00R000000 | CODESYS V3 激活许可证 | eX700, eX700M, eX700FB, eX700G, eXware, JSmart, eSMART Series |
| DB Connector | +SWLJ00C000000 | JMobile 本机数据库连接器 | eX700, eX700M, eX700FB, eX700G, eXware, JSmart, eSMART Series |
| PLIO03 | +PLIO03U0P1 | 插入式I/O 20 DI 24 VDC, 12 DO 24 VDC 0,5 A, 8 AI (4个diff或8个single或4个PT100或4个TC), 4个AO, 1个PT100 冷端 | eX700, eX700M, eX700FB, eX700G, eXware Series |
| PLIO04 | +PLIO04U0P1 | 插入式I/O 10 DI 24 VDC, 10 DO SSR 1.4 A, 4个可编程AI电压/PT100/TC, 4个AI电压, 1个PT100 | eX700, eX700M, eX700FB, eX700G, eXware Series |
| PLIO06 | +PLIO06U0P1 | 插入式 I/O 紧凑型 8 DI、6 DO、1 继电器输出 | eX700, eX700M, eX700FB, eX700G, eXware Series |
| PLIO07 | +PLIO07U001 | 插入式 I/O 紧凑型 2 个继电器输出 | eX700, eX700M, eX700FB, eX700G, eXware Series |

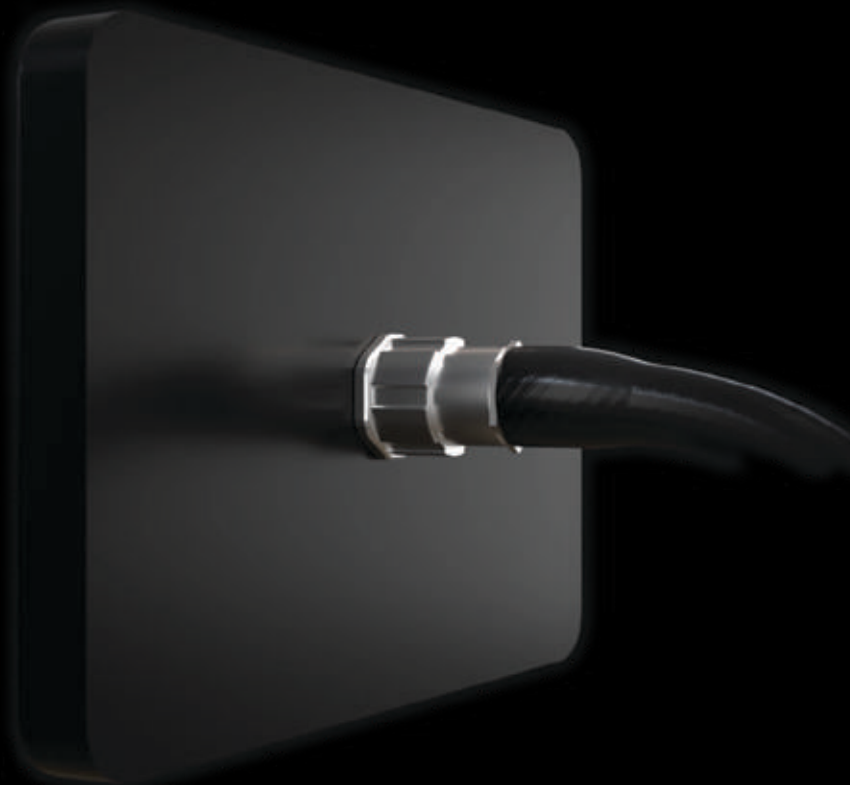
JSmart 系列配件



PoE DIN 安装

PoE 面板安装

| Features | PoE DIN 安装 | PoE 面板安装 |
|-----------------|--|--|
| PoE 标准 | IEEE 802.3af/at | IEEE 802.3af/at |
| 输出功率 | 最大36W | 最大36W |
| 直流输出电压 | +54 V直流电源 | +54 V直流电源 |
| 数据速率 | 10/100 | 10/100 |
| 接口 | | |
| 以太网接口 IN port | 10/100 | 10/100 |
| 以太网接口 OUT port | 10/100 PoE | 10/100 PoE |
| Diagnostic LEDS | 3 | 3 |
| 等级 | | |
| 电源供应 | +24 V直流电源 (18-32 V直流电源) | +24 V直流电源 (18-32 V直流电源) |
| 电流消耗 | 2.0 A 在 24 V直流电源(最大) | 2.0 A 在 24 V直流电源(最大) |
| 效率 | 80% typ | 80% typ |
| 过电压/电流保护 | 是 | 是 |
| 短路保护 | 是 | 是 |
| 反极性 | 是 | 是 |
| 环境条件 | | |
| 操作温度 | -20°C 到 +55° C | -20°C 到 +55°C |
| 储存温度 | -30°C 到 +80°C | -30°C 到 +80°C |
| 操作/储存湿度 | 5-85% 相对湿度, 非冷凝 | 5-85% 相对湿度, 非冷凝 |
| 防护等级 | IP20 EN60529 | IP67 EN60529 前机柜 |
| 尺寸和重量 | | |
| 面板 LxH | 80x120 mm | 80x120 mm |
| 深度 D | 28 mm | 28 mm |
| 重量 | 350 g | 350 g |
| 认证 | | |
| CE | Electromagnetic Compatibility Directive 2014/30/EU (EMC) | Electromagnetic Compatibility Directive 2014/30/EU (EMC) |
| UL | cULus: UL61010-1 / UL61010-2-201 | cULus: UL61010-1 / UL61010-2-201 |
| RCM | 是 | 是 |
| 订货号 | +JSPOU0P1 | +JSPOU0P2 |



| | | | | | | |
|----------------------------|----------------------------|----------------------------------|----------------------------------|---------------------------------|----------------------------------|----------------------------------|
| 管子支架 订货号: +JSBRU001 | 管子支架 订货号: +JSBRU002 | 墙壁支架 订货号: +JSBRU003 | 墙壁支架 订货号: +JSBRU004 | 多用途支架 订货号: +JSBRU009 | 多用途支架 订货号: +JSBRU010 | VESA 支架 订货号: +JSBRU005 |
| 桌面支架 订货号: +JSBRU006 | 鹅颈支架 订货号: +JSBRU007 | VESA 适配器支架 订货号: +JSBRU008 | 电缆 90° PoE 订货号: +JSCAU001 | 电缆以太网 PoE 订货号: +JSCAU002 | 电缆 PoE USB 订货号: +JSCAU003 | 电缆 PoE 注入器 订货号: +JSBRU004 |



工业PC

eCC, EPC, IPC, MON 系列



| | eCC52 | eCC105U | eCC106 | eCC107 | eCC108 | eCC3800E | eCC3800E-H110 |
|-------------------------------|--|------------------------------|------------------------------|----------------------------|-------------------------------|--|--|
| CPU | Intel® Celeron® processor J3455 Quad Core, 1.50GHz | Intel® Celeron® J1900 2.0GHz | Intel® Pentium® N3710 1.6GHz | Intel Atom® E3930 1.30 GHz | Intel® Celeron® J3455 1.50GHz | 6th Gen Intel® Core™ i7/i5/i3 LGA socket | 6th Gen Intel® Core™ i7/i5/i3 LGA socket |
| Chipset | Intel® Apollo Lake | Intel® Bay T 导轨-D | Intel® Braswell | Intel® Apollo Lake | Intel® Apollo Lake | Q170 PCH | H110 PCH |
| Max. Memory | 8GB DDR3L | 8GB DDR3L | 8GB DDR3L | 8GB DDR3L | 8GB DDR3L | 16GB DDR4 | 16GB DDR4 |
| HDD Space | mSATA | 1 x 2.5" SATA 2.0 HDD bay | 1 x 2.5" SATA HDD bay | 1 x 2.5" SATA 2.0 HDD bay | 1 x 2.5" SATA 2.0 HDD bay | 1 x 2.5" SATA HDD bay | 1 x 2.5" SATA HDD bay |
| CFast Socket | - | - | 1 (External, CFast) | - | - | 1 (External, M.2) | - |
| eMMC | - | - | - | - | - | - | - |
| VGA | - | - | - | - | - | - | - |
| LVDS | - | - | - | - | Dual, 48-bit (Internal) | - | - |
| DVI | - | 1 (DVI-I) | 1 (DVI-D) | 1 (DVI-D) | - | 1 (DVI-D) | 1 (DVI-D) |
| HDMI | 3 | 1 | 1 | - | - | 1 | 1 |
| DisplayPort | - | - | 1 | 1 | 2 | 1 | - |
| USB | 6 x USB 3.0, 2 x USB 2.0 | 2 x USB 2.0, 1 x USB 3.0" | 4 x USB 3.0 | 4 x USB 3.0 | 2 x USB 2.0, 2 x USB 3.0 | 4 x USB 2.0, 4 x USB 3.0 | 4 x USB 3.0, 2 x USB 2.0 |
| Serial Port | 4 | 4 | 4 | 2 | 3 | 2 | 2 |
| RS422/485 | 1 | 2 | 2 | 2 | 1 | 2 | 2 |
| RS422/485 Iso-lation | - | - | - | - | - | 2 | r |
| mini-PCIe | 2 | 1 | 1 | 1 | 1 | 2 | 2 |
| M.2 | - | 1 | - | 1 (External) | 1 | 1 | 1 |
| SIM Card Holder | 1 (Internal) | 1 | 1 | 1 | - | 1 | 1 |
| GPIO | 4-in/4-out (Internal) | 4-in/4-out (Internal) | 4-in/4-out (Internal) | 4-in/4-out (Internal) | 8-in/8-out (Internal) | 4-in/4-out (Internal) | 4-in/4-out (Internal) |
| LAN Ports | 3 x GbE | 2x GbE | 2 x GbE | 2x GbE | 2 x GbE | 3 x GbE | 2 x GbE |
| Audio | - | Mic-in & Line-out | Mic-in & Line-out | Mic-in & Line-out | - | Mic-in & Line-out | Mic-in & Line-out |
| Power Input Range | ATX, DC +9V/+30V | ATX, DC + 9V ~ 30VDC | ATX, DC + 9V ~ 30VDC | ATX, DC + 9V ~ 30VDC | ATX,DC + 24V | ATX, DC +9 ~ 30V | ATX, DC +9 ~ 30V |
| Power Supply Adapter | Optional | Optional | Optional | Optional | Optional | Optional | Optional |
| Expansion | - | - | - | - | - | 1 x PCIe x4 | 1 x PCIe x4 |
| Win7 32-bit | - | V | - | - | - | V | V |
| Win7 64-bit | - | V | V | - | - | V | V |
| WES2009 32-bit | - | - | - | - | - | - | - |
| Win8 32-bit | - | - | - | - | - | - | - |
| Win8 64-bit | - | - | V | - | - | V | V |
| WinCE/WEC | - | - | - | - | - | V | V |
| Win10 32-bit | - | - | - | - | - | - | - |
| Win10 64-bit | V | V | V | V | V | V | V |
| System Dimension (WxDxH)(mm) | 162 x 150 x 26 | 185 x 131 x 54 | 185 x 131 x 54 | 185 x 131 x 54 | 185 x 131 x 54 | 215 x 272 x 93 | 215 x 272 x 93 |
| Carton Dimension (WxDxH) (mm) | 233x 227x 169 | 318 x 245 x 152 | 318 x 245 x 152 | 318 x 245 x 152 | 318 x 245 x 167 | 378 x 342 x 269 | 378 x 342 x 269 |
| Net Weight (kg) | 0.87 | 1.3 | 1.3 | 1.3 | 1.3 | 4.5 | 4.5 |
| Gross weight (kg) | 2 | 2 | 2 | 2 | 2 | 5.9 | 5.9 |
| Ordering Code | +70ECC52A01 | +70ECC105U | +70ECC106 | +70ECC107 | +70ECC108 | +70ECC3800E | +70ECC3800EH110 |



| | eCCF104M | eCCF105 | eCCF200 | eCCF300 |
|--|--|-----------------------------|------------------------------|---|
| CPU | Intel® Celeron® J1900 2.0GHz | Intel Atom® x5-E3930 1.8GHz | Intel® Celeron® J1900 2.0GHz | 6th Gen. Intel® Core™ i7/i5/i3 LGA socket (Skylake-S) |
| Chipset | Intel® Bay Trail-D | Intel® Apollo Lake-I | Intel® Bay TTrail-D | Intel® Q170 |
| Max. Memory | Onboard 4GB DDR3L | Onboard 4GB DDR3L | 8GB DDR3L | 8GB DDR4 |
| TPM | TPM 2.0 (SLB9665) | - | - | - |
| NVRAM | - | - | - | - |
| Storage | 1 x mSATA | Onboard eMMC 16GB | 1 x 2.5" SATA HDD bay | 2 x 2.5" SATA HDD bay |
| CFast Socket | - | - | - | 1 (external, CFast) |
| SD Card | - | 1 | 1 | - |
| DVI | - | - | 1 (DVI-I) | 1 (DVI-D) |
| HDMI | 1 | 1 | - | 1 |
| DisplayPort | - | - | 1 | - |
| USB | 1 x USB 2.0, 1 x USB 3.0, 1 x USB 2.0 (internal) | 4 x USB 3.0 | 3 x USB 2.0, 1 x USB 3.0 | 2 x USB2.0, 4 x USB3.0 |
| Serial Port | 1 | 2 | 2 | 2 |
| RS422/485 | 1 (RS232/RS485) | 2 (RS232/422/485) | 2 (RS232/422/485) | 2 (RS232/422/485) |
| RS422/485 Isolation | 1 (2.5KV isolation) | 2 (2.5KV isolation) | 2 (2.5KV isolation) | 2 (2.5KV isolation) |
| mini-PCIe | 1 x Full for mSATA 1 x Half for USB/PCIe module | 2 x Full size | 2 | 2 |
| SIM Card Holder | 1 | 1 | 1 | 1 |
| GPIO | 4-in/4-out (external) | 4-in/4-out (internal) | 4-in/4-out (internal) | 4-in/4-out (internal) |
| LAN Port | 2 x GbE (Intel® I211) | 2 x GbE (Intel® I210-IT) | 2 x GbE | 3 x GbE |
| Audio | - | - | Line-out (internal) | Mic-in & Line-out |
| Fieldbus I/O Support | - | - | 1 (optional) | 1 (optional) |
| Power Input Range | ATX, DC +24V | ATX, DC +24V | ATX, DC +24V | ATX, DC +24V |
| Win7 32-bit | V | - | V | V |
| Win7 64-bit | V | - | V | V |
| WinCE/WEC | - | - | V | - |
| Win10 32-bit | V | V | V | V |
| Win10 64-bit | V | V | V | V |
| Power Supply Adapter | Optional | Optional | Optional | Optional |
| Expansion | - | - | - | - |
| Operating temp. (w/ HDD) Based on IEC 60068 STD | -5°C to 50°C | -5°C to 55°C | -5°C to 55°C | -5°C to 55°C |
| System Dimension (W x D x H, mm) | 56.5 x 100 x 130 | 46.2 x 100 x 120 | 85 x 157 x 214 | 90 x 185 x 251 |
| Carton Dimension (W x D x H, mm) | 223 x 191 x 206 | 223 x 191 x 206 | 346 x 265 x 200 | 389 x 329 x 251 |
| Net Weight (kg) | 0.6 | 0.7 | 2.3 | 3.5 |
| Gross Weight (kg) | 1.5 | 1.6 | 3.3 | 4.9 |
| Net Weight (kg) | 2.3 | 3.6 | 4.7 | 5.6 |
| Ordering Code | +70ECCF104M | +70ECCF105 | +70ECCF200 | +70ECCF300 |

| | eTOP-EPC1245T | eTOP-EPC1540T | eTOP-EPC1740T | eTOP-EPC1940T |
|----------------------------|--|--|--|--|
| LCD Size | 12.1" 4:3 | 15" 4:3 | 17" 4:3 | 19" 4:3 |
| Max Resolution | XGA, 1024 x 768 | XGA, 1024 x 768 | SXGA, 1280 x 1024 | SXGA, 1280 x 1024 |
| Luminance (cd/m²) | 500 | 400 | 350 | 350 |
| Contrast Ratio | 700 | 2500 | 800 | 1000 |
| LCD Color | 16.7M | 16.7M | 16.7M | 16.7M |
| Viewing Angel (H-V) | 70(U), 70(D), 80(L), 80(R)" | 88(U), 88(D), 88(L), 88(R) | 60(U), 80(D), 80(L), 80(R) | 80(U), 80(D), 85(L), 85(R) |
| Backlight | LED | LED | LED | LED |
| Touch Screen | Resistive 5-wire | Resistive 5-wire | Resistive 5-wire | Resistive 5-wire |
| Touch Light Transmission | 80% | 81% | 81% | 81% |
| CPU | Intel® Celeron® J1900 Quad Core up to 2.0GHz | Intel Celeron J1900 Quad Core up to 2.0GHz | Intel Celeron J1900 Quad Core up to 2.0GHz | Intel Celeron J1900 Quad Core up to 2.0GHz |
| OS | Win7, Win10 | Win7, Win10 | Win7, Win10 | Win7, Win10 |
| Memory | 4GB DDR3L, SO-DIMM module | 4GB DDR3L, SO-DIMM module | 4GB DDR3L, SO-DIMM module | 4GB DDR3L, SO-DIMM module |
| CFast Socket | 1 | 1 | 1 | 1 |
| 2nd Display Output | VGA | VGA | VGA | VGA |
| Ethernet (10/100/1000) | 2 | 2 | 2 | 2 |
| Line-out | Line out | Line out | Line out | Line out |
| USB 2.0/3.0 | 2/1 | 2/1 | 2/1 | 2/1 |
| COM Port | Isolation 2 x RS232/422/485" | Isolation 2 x RS232/422/485" | Isolation 2 x RS232/422/485 | Isolation 2 x RS232/422/485 |
| Power Switch | 1 | 1 | 1 | 1 |
| Remote Power Switch | 2-pin | 2-pin | 2-pin | 2-pin |
| Reset Button | 1 | 1 | 1 | 1 |
| Power Jack | Terminal blocks 3-pin phoenix connector | Terminal blocks 3-pin phoenix connector | Terminal blocks 3-pin phoenix connector | Terminal blocks 3-pin phoenix connector |
| Expansion | 2 x mini-PCIe | 2 x mini-PCIe | 2 x mini-PCIe | 2 x mini-PCIe |
| Construction Front Panel | ABS+PC plastic front bezel | ABS+PC plastic front bezel | ABS+PC plastic front bezel | ABS+PC plastic front bezel |
| Mounting | Panel/Wall/Stand/VESA 100 x 100 mm | Panel/Wall/Stand/VESA 100 x 100 mm | Panel/Wall/Stand/VESA 100 x 100 mm | Panel/Wall/Stand/VESA 100 x 100 mm |
| Power Input | +12 to 30V DC | +12 to 30V DC | +12 to 30V DC | +12 to 30V DC |
| Power Supply Adapter | Optional | Optional | Optional | Optional |
| Operating Temp. | -5°C to 60°C | -5°C to 60°C | -5°C to 60°C | 0°C to 50°C |
| Storage Temp | -20°C to 75°C | -20°C to 75°C | -20°C to 75°C | -20°C to 75°C |
| Operating Humidity | 10%~90%, non-condensing | 10%~90%, non-condensing | 10%~90%, non-condensing | 10%~90%, non-condensing |
| IP Level | Front frame IP65 | Front frame IP65 | Front frame IP65 | Front frame IP65 |
| Certification | CE: EN61000-6-2/4; FCC Class A | CE: EN61000-6-2/4; FCC Class A | CE: EN61000-6-2/4; FCC Class A | CE: EN61000-6-2/4; FCC Class A |
| Cut Out Size (W x H) (mm) | 304.5 x 230 | 371 x 297 | 399 x 329 | 436 x 366 |
| Dimension (W x H x D) (mm) | 317 x 243 x 65.5 | 384.3 x 309.9 x 63.2 | 410.4 x 340.4 x 65.9 | 457.6 x 379.2 x 61.2 |
| Net Weight (kg) | 3.6 | 4.7 | 5.6 | 6.3 |
| Ordering Code | +71EPC1245TJ | +71EPC1540TJ | +71EPC1740TJ | +71EPC1940TJ |



| | eTOP-IPC1040P | eTOP-IPC1640P | eTOP-IPC2140P | eTOP-IPC1680P | eTOP-IPC2180P |
|--------------------------------|---|---|---|---|---|
| LCD Size | 10.1" 16:9 | 15.6" 16:9 | 21.5" 16:9 | 15.6" 16:9 | 21.5" 16:9 |
| Max. Resolution | WXGA 1280 x 800 | HD, 1366x768 | Full HD, 1920 x 1080 | HD, 1366x768 | Full HD, 1920 x 1080 |
| Luminance (cd/m ²) | 300 | 400 | 300 | 300 | 250 |
| Contrast Ratio | 1300 | 500 | 5000 | 500 | 5000 |
| Viewing Angle (H-V) | 85(U), 85(D), 85(L), 85(R) | 80(U), 80(D), 85(L), 85(R) | 89(U), 89(D), 89(L), 89(R) | 16.7M | 16.7M |
| Backlight | LED | LED | LED | LED | LED |
| LCD Color | 262K | 16.7M | 16.7M | LED | LED |
| Touch Screen | 10 x point P-Cap | 10 x point P-Cap | 10 x point P-Cap | Ten Point P-Cap | Ten Point P-Cap |
| Touch Light Transmission | 87% | 87% | 87% | 87% | 87% |
| CPU | Intel Atom® quad core processor J1900, 2.0GHz | Intel Atom® quad core processor J1900, 2.0GHz | Intel Atom® quad core processor J1900, 2.0GHz | 6th Gen Intel® Core™ i5/i3 BGA | 6th Gen Intel® Core™ i5/i3 BGA |
| Chipset | - | - | - | - | - |
| OS | Win7, Win10 | Win7, Win10 | Win7, Win10 | Win10 | Win10 |
| Memory | 4GB DDR3 SO-DIMM module | 4GB DDR3 SO-DIMM module | 4GB DDR3 SO-DIMM module | Max. 32GB DDR3L | Max. 32GB DDR3L |
| C/Fast Socket | 1 | 1 | 1 | - | - |
| 2nd Display Output | VGA | VGA | VGA | 2 x DP | 2 x DP |
| PS2 KB/MS | - | - | - | 1 x DB15 (4xGPI/4xGPO) | 1 x DB15 (4xGPI/4xGPO) |
| Ethernet (10/100/1000) | 2 | 2 | 2 | 2 | 2 |
| Line-out | Line-out | Line-out | Line-out | - | - |
| Line-in | - | - | - | - | - |
| Mic-in | - | - | - | - | - |
| USB 2.0/3.0 | 2/1 | 2/1 | 2/1 | 2/2 | 2/2 |
| COM Port | Isolation 2 x RS232/422/485 | Isolation 2 x RS232/422/485 | Isolation 2 x RS232/422/485 | 2xRS232; 1xRS232/422/485 | 2xRS232; 1xRS232/422/485 |
| Power Switch | 1 | 1 | 1 | 1 | 1 |
| Remote Power Switch | 2-pin | 2-pin | 2-pin | 3pin | 3pin |
| Reset Button | 1 | 1 | 1 | 1 | 1 |
| Power Jack | Terminal blocks 3-pin phoenix Connector | Terminal blocks 3-pin phoenix Connector | Terminal blocks 3-pin phoenix Connector | Terminal Blocks 3-Pin Phoenix Connector | Terminal Blocks 3-Pin Phoenix Connector |
| Expansion | 2 x mini-PCIe | 2 x mini-PCIe | 2 x mini-PCIe | 1xMini PCIe | 1xMini PCIe |
| Construction Front Panel | Aluminum front zero bezel | Aluminum front zero bezel | Aluminum front zero bezel | Aluminum Front Zero Bezel | Aluminum Front Zero Bezel |
| Mounting | Panel/wall/stand/VESA 100 x 100mm | Panel/wall/stand/VESA 100 x 100mm | Panel/wall/stand/VESA 100 x 100mm | Panel/Wall/Stand/VESA 100x100mm | Panel/Wall/Stand/VESA 100x100mm |
| Power Input | +12 to 30V DC | +12 to 30V DC | +12 to 30V DC | +12 to 30V DC | +12 to 30V DC |
| Power Supply Adapter | Optional | Optional | Optional | Optional | Optional |
| Operating Temp. | -10°C to 60°C | -10°C to 60°C | -10°C to 60°C | 0°C to 50°C | 0°C to 50°C |
| Storage Temp. | -20°C to 75°C | -20°C to 75°C | -20°C to 75°C | -20°C to 75°C | -20°C to 75°C |
| Operating Humidity | 10%~90%, non-condensing | 10%~90%, non-condensing | 10%~90%, non-condensing | 10%~90%, non-condensing | 10%~90%, non-condensing |
| IP Level | Front frame IP66 | Front frame IP66 | Front frame IP66 | Front Frame IP66 | Front Frame IP66 |
| Cut Out Size (W x H, mm) | 294 x 209 | 398 x 293 | 544 x 364 | 398x293mm | 544x364mm |
| Dimension (W x H x D, mm) | 308 x 223 x 60.7 | 417.4 x 312.4 x 63.75 | 562.4 x 382.4 x 62.85 | 417.4x312.4x81.75mm | 562.4x382.4x80.35mm |
| Net Weight (kg) | 3.7 | 6.4 | 9.26 | 6.4 | 9.26 |
| Certifications | CE: EN61000-6-2/4; FCC Class A | CE: EN61000-6-2/4; FCC Class A | CE: EN61000-6-2/4; FCC Class A | CE: EN61000-6-2/4; FCC Class A | CE: EN61000-6-2/4; FCC Class A |
| Ordering Code | +72IPC1040P | +72IPC1640P | +72IPC2140P | +72IPC1680P | +72IPC2180P |

| | MON1205T | MON1500T1 | MON1700T1 | MON1900T1 |
|--------------------------------|---|---|---|---|
| LCD Size | 12.1" 4:3 | 15" 4:3 | 17" 4:3 | 19" 4:3 |
| Max. Resolution | XGA, 1024 x 768 | XGA, 1024 x 768 | SXGA, 1280 x 1024 | SXGA, 1280 x 1024 |
| Luminance (cd/m ²) | 500 | 400 | 350 | 350 |
| Contrast Ratio | 700 | 2500 | 800 | 1000 |
| Viewing Angle (H-V) | 70(U), 70(D), 80(L), 80(R) | 88(U), 88(D), 88(L), 88(R) | 60(U), 80(D), 80(L), 80(R) | 80(U), 80(D), 85(L), 85(R) |
| Backlight | LED | LED | LED | LED |
| LCD Color | 16.7M | 16.7M | 16.7M | 16.7M |
| Touch Screen | Resistive 5-wire | Resistive 5-wire | Resistive 5-wire | Resistive 5-wire |
| Touch Light Transmission | 80% | 81% | 81% | 81% |
| Touch Screen I/F | USB | USB | USB | USB |
| OSD Function | OSD keypad | OSD keypad | OSD keypad | OSD keypad |
| Video Input | VGA; DVI-D | VGA; DVI-D | VGA; DVI-D | VGA; DVI-D |
| Power Jack | Terminal blocks 3-pin phoenix connector | Terminal blocks 3-pin phoenix connector | Terminal blocks 3-pin phoenix connector | Terminal blocks 3-pin phoenix connector |
| Construction Front Panel | ABS+PC plastic front bezel | ABS+PC plastic front bezel | ABS+PC plastic front bezel | ABS+PC plastic front bezel |
| Mounting | Panel/wall/stand/VESA 100 x 100 mm | Panel/wall/stand/VESA 100 x 100 mm | Panel/wall/stand/VESA 100 x 100 mm | Panel/wall/stand/VESA 100 x 100 mm |
| Power Input | +12 to 24V DC | +12 to 24V DC | +12 to 24V DC | +12 to 24V DC |
| Power Supply Adapter | Optional | Optional | Optional | Optional |
| Operating Temp. | -5°C to 50°C | -5°C to 50°C | -5°C to 50°C | -5°C to 50°C |
| Storage Temp. | -20°C to 75°C | -20°C to 75°C | -20°C to 75°C | -20°C to 75°C |
| Operating Humidity | 10%~90%, non-condensing | 10%~90%, non-condensing | 10%~90%, non-condensing | 10%~90%, non-condensing |
| IP Level | Front frame IP65 | Front frame IP65 | Front frame IP65 | Front frame IP65 |
| Cut Out Size (W x H, mm) | 304.5 x 230 | 371 x 297 | 399 x 329 | 436 x 366 |
| Dimension (W x H x D, mm) | 317 x 243 x 53.5 | 384.37 x 309.95 x 51 | 410.4 x 340.4 x 53.9 | 457.64 x 379.24 x 49.15 |
| Net Weight (kg) | 2.8 | 3.9 | 4.8 | 5.5 |
| Certifications | CE; FCC Class B | CE; FCC Class B | CE; FCC Class B | CE; FCC Class B |
| Storage Temp. | -20°C to 75°C | -20°C to 75°C | -20°C to 75°C | -20°C to 75°C |
| Operating Humidity | 10%~90%, non-condensing | 10%~90%, non-condensing | 10%~90%, non-condensing | 10%~90%, non-condensing |
| IP Level | Front frame IP65 | Front frame IP65 | Front frame IP65 | Front frame IP65 |
| Certification | CE: EN61000-6-2/4; FCC Class A | CE: EN61000-6-2/4; FCC Class A | CE: EN61000-6-2/4; FCC Class A | CE: EN61000-6-2/4; FCC Class A |
| Ordering Code | +73MON1205T1 | +73MON1500T1 | +73MON1700T1 | +73MON1900T1 |

| | MON1600P | MON2100P |
|--------------------------------|---|---|
| LCD Size | 15.6" 16:9 | 21.5" 16:9 |
| Max. Resolution | HD, 1366 x 768 | Full HD, 1920 x 1080 |
| Panel | AUO: G156XW01 V1 | AUO: G215HVNO1.0 |
| Luminance (cd/m ²) | 400 | 300 |
| Contrast Ratio | 500 | 5000 |
| Viewing Angle (H-V) | 80(U), 80(D), 85(L), 85(R) | 89(U), 89(D), 89(L), 89(R) |
| Backlight | LED | LED |
| LCD Color | 16.7M | 16.7M |
| Touch Screen | 10 x point P-Cap | 10 x point P-Cap |
| Touch Light Transmission | 87% | 87% |
| Touch Screen I/F | USB | USB |
| OSD Function | OSD keypad | OSD keypad |
| Video Input | VGA; DVI-D; DP | VGA; DVI-D; DP |
| Power Jack | Terminal blocks 3-pin phoenix connector | Terminal blocks 3-pin phoenix connector |
| Construction Front Panel | Aluminum front zero bezel | Aluminum front zero bezel |
| Mounting | Panel/wall/stand/VESA 100 x 100mm | Panel/wall/stand/VESA 100 x 100mm |
| Power Input | +12 to 24V DC | +12 to 24V DC |
| Power Supply Adapter | Optional | Optional |
| Operating Temp. | -10°C to 60°C | -10°C to 60°C |
| Storage Temp. | -20°C to 75°C | -20°C to 75°C |
| Operating Humidity | 10%~90%, non-condensing | 10%~90%, non-condensing |
| IP Level | Front frame IP66 | Front frame IP66 |
| Cut Out Size (W x H, mm) | 398 x 293 | 544 x 364 |
| Dimension (WxHxD, mm) | 417.4 x 312.4 x 51.75 | 562.4 x 382.4 x 50.85 |
| Net Weight (kg) | 5.48 | 7.87 |
| Certifications | CE; FCC Class B | CE; FCC Class B |
| Ordering Code | +73MON1600P | +73MON2100P |



宏集科技(上海)有限公司

hongrax.com
sales@hongrax.com

广州市黄埔区开泰大道30号佳都PCI科技园6号楼

T (+86)400-999-3848
M (+86)136 0000 1824

各分部: 广州 | 成都 | 上海 | 苏州 | 西安 | 北京 |
台湾 | 香港 | 日本 | 韩国 | 美国硅谷

版本: V 1.1 - 23/09/11



华东华北区销售



华南区销售



获取更多资料



hongrax.com