



工业物联网 一站式数据采集及 监控解决方案

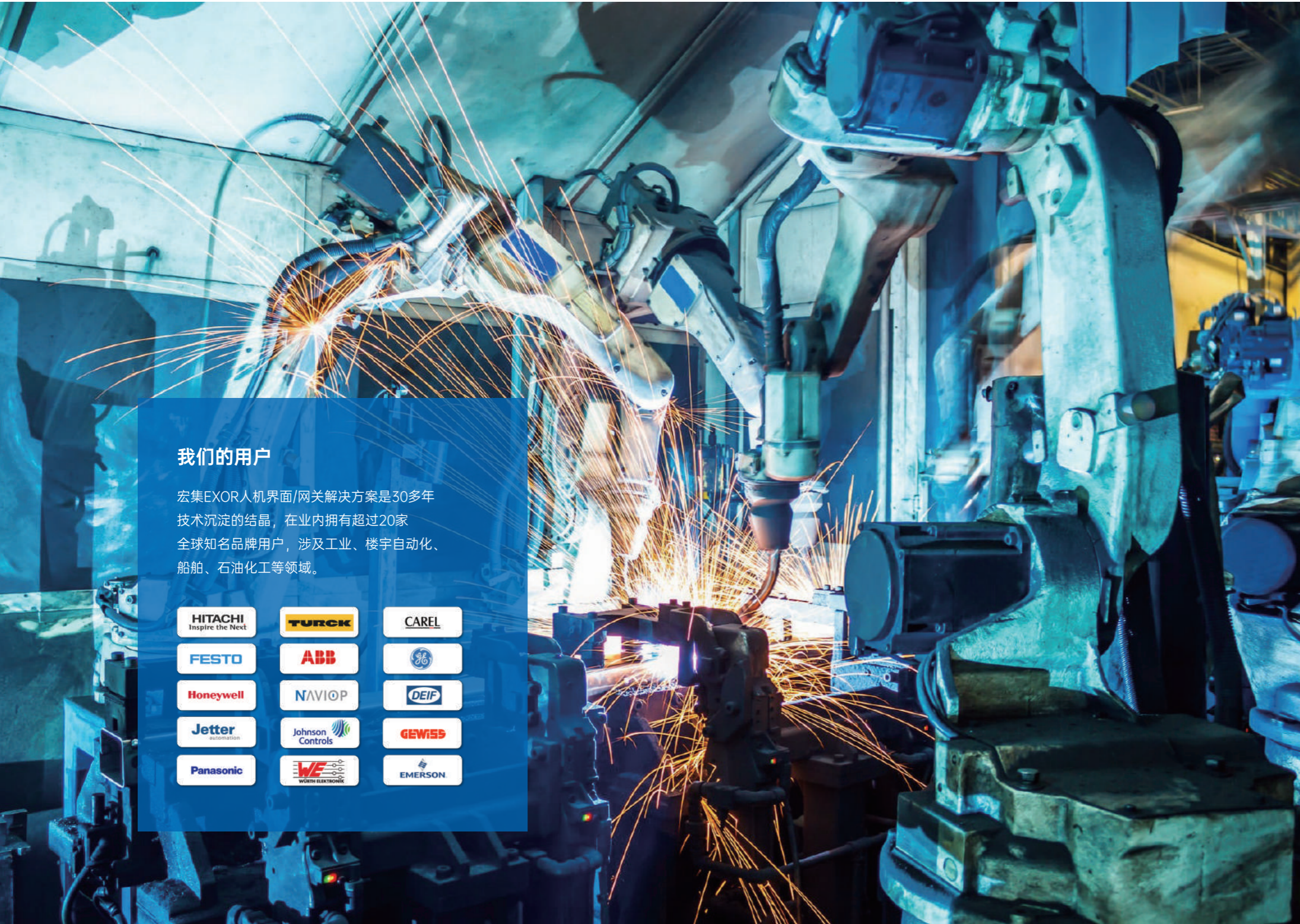
IOT人机界面 | IOT网关 | 云平台 | 中小型SCADA

hongrax.com

EXOS

 宏集科技
HONGRAX

工业物联网领域领先的 解决方案合作伙伴



我们的用户

宏集EXOR人机界面/网关解决方案是30多年技术沉淀的结晶，在业内拥有超过20家全球知名品牌用户，涉及工业、楼宇自动化、船舶、石油化工等领域。



关于虹科

虹科电子科技有限公司（前身是宏科）成立于1995年，总部位于中国南方经济和文化中心 - 广州；还在上海、北京、成都、西安、苏州、台湾、香港、韩国、日本和美国硅谷设有分公司。

我们是一家备受瞩目的高科技解决方案合作伙伴，致力于通过创新帮助客户成功。作为行业领军者，在工业和制造业的自动化和数字化、汽车研发测试、自动驾驶、医疗环境及运输监测、生命科学、机器视觉、云计算、工业物联网、5G、网络安全、AR/VR、光电、仿真测试等诸多领域开拓出一片新天地。凭借60项+专利，我们掌握着行业最前沿的技术和创新力量，服务的知名客户超1000家。

我们始终致力于为行业客户提供创新及前端的产品和技术解决方案，为科技发展助力加码。

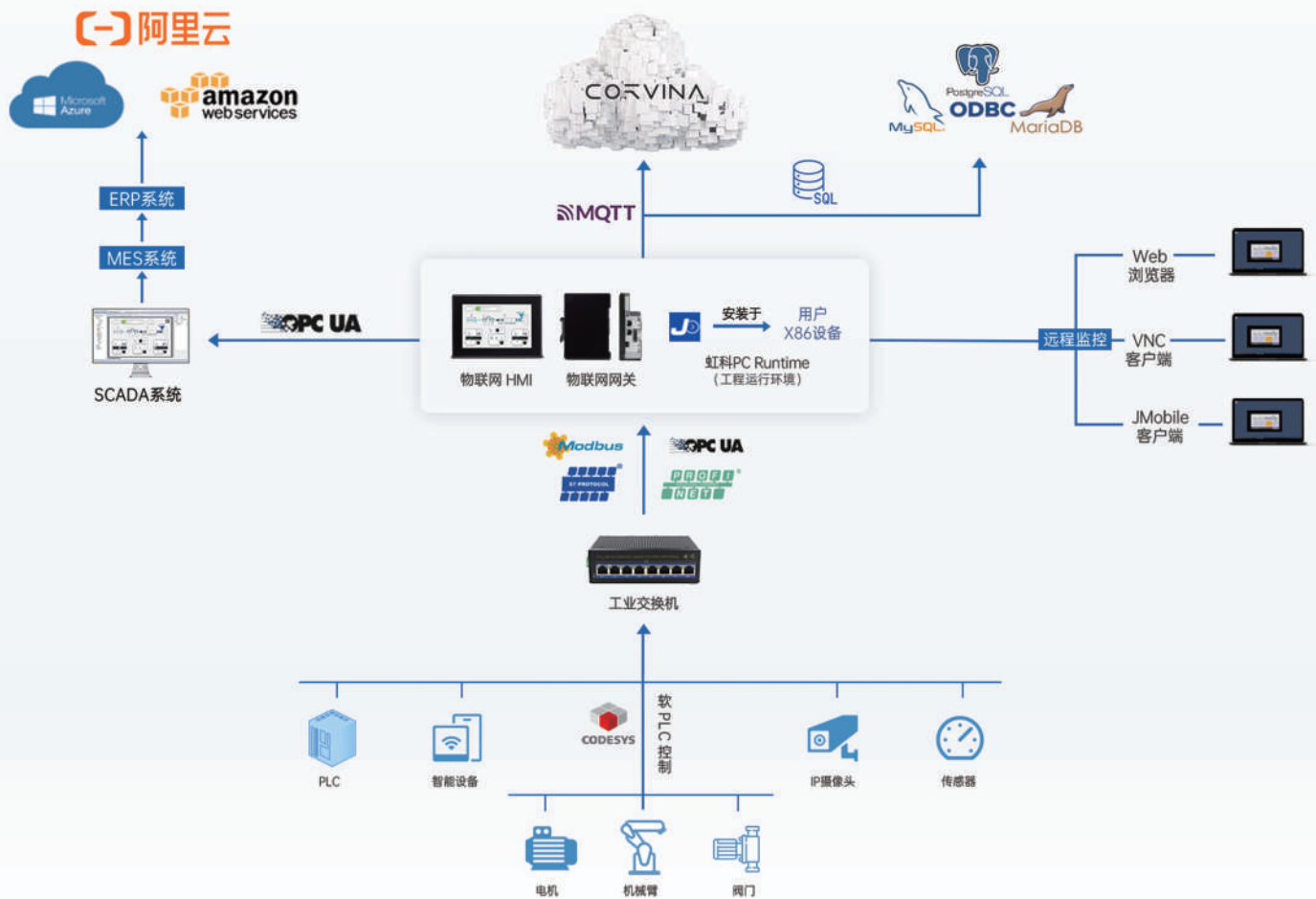
关于宏集

宏集科技（上海）有限公司是广州虹科电子科技有限公司旗下的子公司。依托于总公司在工业领域多年的技术经验和客户积累，宏集科技为国内外数字化和智能化工厂提供面向工业现场控制级、边缘级、过程监控级和云端的解决方案，致力于帮助各行业推动数字化转型升级。我们与全球顶尖工业技术团队开展深度合作，提供包括物联网HMI、网关、工业树莓派、SCADA解决方案、边缘计算解决方案、OPC通信方案、MQTT通信方案、预测性维护方案等在内的多种工业解决方案。

我们已为石油、化工、海洋海事、医药、食品、包装、汽车、钢铁等多个行业超过300家用户提供了从硬件到软件的不同方案，广受客户的好评与信任。

选择宏集科技，就是选择专业和可靠。我们将为您提供一站式解决方案、个性化定制服务以及专业可靠的售后技术支持，省时高效，助力企业实现自动化升级与数字化转型。

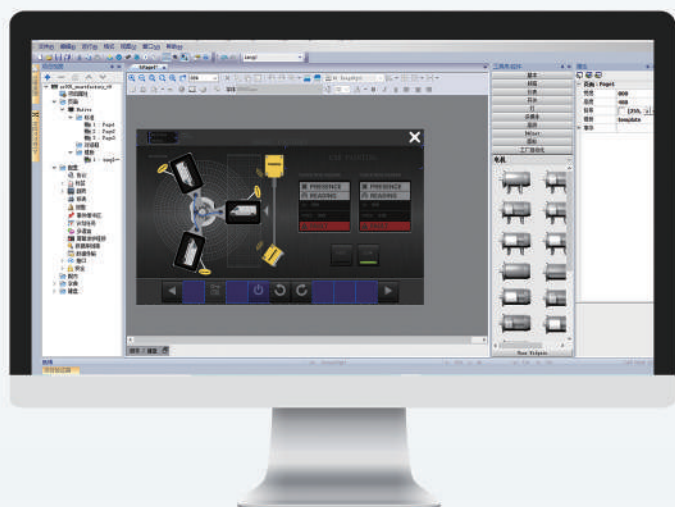
边缘软硬件 整体解决方案概览



宏集工业物联网一站式数据采集与监控解决方案是一个面向未来的、从边缘到云的工业互联与安全部署的方案，此方案可支持工业现场各种新来设备协议，并实现多个网络的连接，具有快速部署、未来可持续升级的能力，亦适用于楼宇自动化、智能家居等应用场景。

工业物联网 可视化和连接软件

JMobile全面提供从边缘到云的设备连接、过程管理、数据可视化组件，这是任何工业IoT平台架构中必不可少的。通过全面集成CODESYS PLC，JMobile实现了经由PROFINET、EtherCAT、POWERLINK、EtherNet / IP、Modbus等重要协议与所有I / O、传感器、运动设备进行通信。JMobile客户端-服务器架构基于HTML5 Web技术，用户可通过智能手机、平板电脑或计算机的浏览器对现场设备进行远程监管。



JMobile 套件

- 1 JMobile Studio
HMI/网关组态软件
- 2 JMobile Client
远程监控软件
- 3 JMobile PC Runtime
中小型SCADA平台

主要特点

- 200+协议驱动库
- 最多同时运行8种通讯协议
- 1万点基础标签或特定点数标签
- 现场设备标签的导入导出
- 项目加密和项目签名
- 项目在线离线仿真
- 报警/趋势/配方/报表等SCADA级功能库
- OPC UA 客户端/服务器
- MQTT 发布端/订阅端
- 支持MySQL/SQL Server等SQL数据库
- 支持编写JavaScript脚本
- 2000+现代风格控件库
- 百种便捷宏指令
- 内置Web/VNC/SSH服务器

开放式 工业物联网云平台

Corvina 云平台是 Paas(平台即服务)、SaaS(软件即服务)和 RMM(远程监控和管理)系统,用于物联网数据采集、存储和可视化。它可以连接任何新或旧的产品、系统和机器,通过高级分析处理实现资产性能管理、预测性维护和 OT 远程监控,助力企业轻松实现工业 4.0。

主要功能

- 数据建模
- Dashboard
- 设备远程管理
- 多用户管理
- 审计追踪
- 地理定位
- REST API
- 灵活的部署方式



了解更多信息



广泛连接性能的物联网网关&人机界面助力工业4.0

支持200+协议：主流PLC协议、现场总线协议、OPC UA、MQTT

带电容式触摸屏的玻璃显示屏

极佳的清晰度、灵敏度和响应速度

内置Web服务器

随时随地通过任何设备的浏览器进行远程监控和互动控制（智能手机、平板、电脑）

更智能的 物联网人机界面

一个设备实现数据采集、处理、上云和远程监控

与市场上传统方案不同，宏集提供的物联网人机界面除了数据采集和可视化功能外，还集成了打通从现场到云端数据通道的所有必需功能，仅用一个设备即可实现数据采集、处理、上云和远程监控。

宏集提供入门、旗舰、智能、战略，以及医药、海洋、户外等多个系列的物联网人机界面，丰富多样的产品线，满足客户不同场景下的应用和预算要求。

用户价值

- 最高可达64位四核处理器，8GB Flash，2GB RAM
- 丰富的硬件接口（网口/串口/USB口/SD卡/扩展插槽）
- PLC+HMI一体机
- 内置Web/VNC服务器
- 警报/趋势/配方/报表/调度器/审计追踪/多语言
- 防火墙
- 端口转发/NAT
- CE/DNV/RCM/ATEX/IECEX/UL认证
- 边缘计算 (JavaScript)
- SQL数据库增删改查

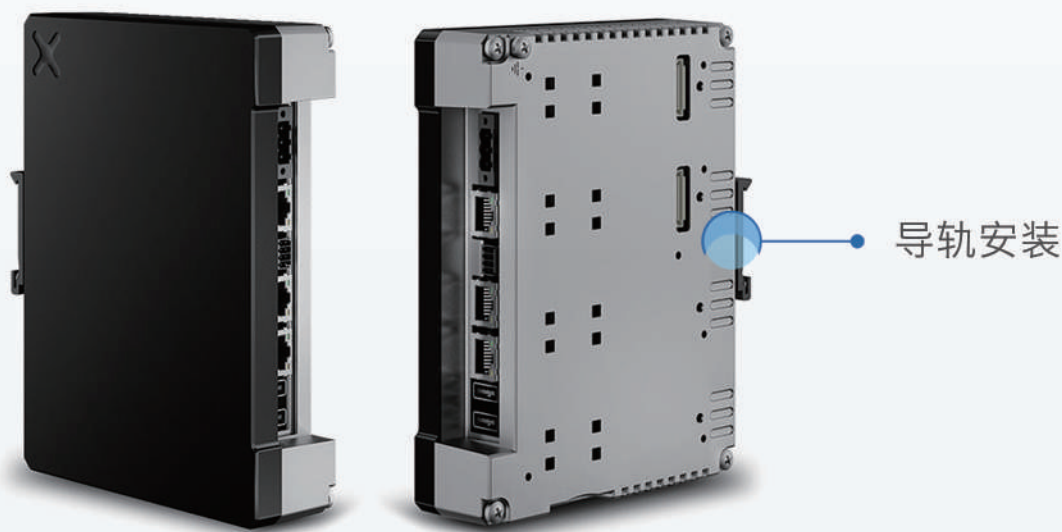


获取产品参数

实现工业4.0的第一步 革命性的物联网网关

eXware系列 — 坚固紧凑而强大的物联网控制器和网关

内置HTML界面，提供强大的网关功能，集成CODESYS软PLC功能，Corvina云平台安全远程连接功能，实现自动化设备、云平台和应用程序之间的通信，加快复杂IOT应用的实施，具备未来大规模升级扩展的能力。



用户价值

- 坚固又美观的全金属设计
- 安全的HTTPS/TLS加密数据传输
- 配置多个网口/串口/USB口
- ATEX/IECEX/UL防爆认证
- 内置Web/VNC服务器
- 32/64位四核处理器
- 支持OPC UA和MQTT
- 集成CODESYS运行环境
- SQL数据库增删改查
- 边缘计算(JavaScript)



实时数据整合

完全可自定义的界面设计

清晰、明亮、阳光下可读、
抗紫外线的宽屏玻璃显示屏



无线手持可移动
搭配旋钮和物理按键
灵活便携易操作



获取产品参数



无线手持

适用于危险场所
IP69K, Class1 Div2



集成软PLC功能: HMI + CODESYS + I/O





宏集科技(上海)有限公司

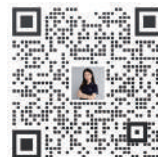
hongrax.com
sales@hongrax.com

广州市黄埔区开泰大道30号佳都PCI科技园6号楼1-7层

T (+86)400-999-3848
M (+86)136 0000 1824

各分部：广州 | 成都 | 上海 | 苏州 | 西安 | 北京 |
台湾 | 香港 | 日本 | 韩国 | 美国硅谷

版本：V1.1 - 23/09/14



华东北区销售



华南区销售



获取更多资料



hongrax.com