

测量纺织品的生理特性的理想选择：

带插入式传感器的HK-MSR147WD 无线数据记录仪



HK-MSR147WD配备了低功耗蓝牙（BLE）和可存储100万个测量值的存储器，使您能够长时间可靠地记录和无线监控，比如皮肤温度和水分含量等生理参数。HK-MSR147WD迷你数据记录仪具有5个用于插入式湿度和温度传感器的连接。

MSRElectronicsGmbH提供的传感器可以单独插入和拆卸。由于具有自动配置功能，数据记录仪可在插入传感器时立即识别。校准数据存储在相关的传感器中。您可以通过BLE或USB在线检索测量值。智能手机应用程序“MSR数据记录仪”允许您启动、停止和读取数据记录，并将其传输到MSRSmartCloud。

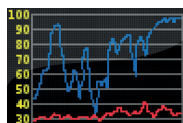


低功耗蓝牙技术参数



- 低功耗蓝牙（蓝牙4.0智能）2.4 GHz
- 收音机范围：约10米
- 可以与多个HK-MSR147WD记录仪进行通讯
- 警报功能，传输到MSRSmartCloud
- 适用于移动设备免费的应用程序（Android4.4+，iPhone4S+，iPad3+）
- 坚固的BLE接收器盒可用作网关

OLED显示屏技术参数



- 高对比度，OLED（有机发光二极管）彩色显示屏可显示数据和图形图表
- 分辨率：96x64像素
- 显示区域：宽22.14mmx高15.42mm
- 快速响应时间：<10μs
- 宽视角>160°

选择外壳和电池

外壳	材料	电池	尺寸和重量（宽x高x长）
标准IP 60	PC, 非封装	230mAh	35x17x57mm,约27g
防水IP 67	PC,封装	230mAh	35x17x57mm,约36g

选择传感器

您可选择测量气压和三轴加速度（静态）的内部传感器。五个连接器（IP60），用于插入式、外部、预先校准的湿度和温度传感器，电缆长度为0.20m，1.00m或1.60m，电缆直径为2.2mm（黑色电缆，最高+75 ）。可根据具体要求提供直径为1.2 mm的电缆（白色电缆，最高+200 ）。

测量值	测量范围	精度	存储速率
温度 (外接传感器)	-40至+125°C	0.2°C(-10至+50°C) ±1°C(-40至+125°C)	1/s至每12小时一次
相对湿度 集成温度传感器 (外接传感器)	0至100% RH -40至+125	±1.8%RH(10至85%,0至+40) ±4%RH(85至95%,0至+40)	1/s至每12小时一次
绝对气压 集成温度传感器 (内置传感器)	10至2000mbar 绝对气压, -20至+65	±2mbar (750至1100mbar 绝对气压,+25)	1/s至每12小时一次
3轴加速度 (静态) (内置传感器)	±15g -20至+65	±0.15g(+25°C)	1/s至每12小时一次

HK-MSR147WD无线数据记录仪的常规技术数据

存储容量:	超过 1 百万个测量值
按键:	设置标记或开始和停止录制
LED:	蓝色：记录指示灯 红色：警报指示灯 黄色：电池充电指示灯
电源:	• 锂聚合物电池，230 mAh • 电池通过USB连接充电
可选:	充电站（USB 集线器）可同时为7个HK-MSR 147WD（项目编号B47002）充电
接口:	USB
PC软件:	免费安装读取和在线查看软件 (Windows XP/Vista/7/8/10) 可以记录和评估数据。在测量操作期间和完成测量后，所有的测量参数都可以通过USB连接，从而快速传输到PC。借助集成时钟 (RTC)，可以同步来自所需数量的HK-MSR147WD设备的数据，并将其合并到单个数据记录中。
操作条件:	温度:-20 至+65
最佳储存条件:	• +5 到+45 （电池理想存储条件） • 湿度:10至95%RH,无冷凝
标准:	HK-MSR 147WD符合欧盟RoHS/WEEE指令

联系我们！
我们非常乐意为您提供报价和货期！



外接温度传感器



外接湿度传感器

您的 一站式物联网解决方案合作伙伴

产品及方案

现场层——关键数据监测和控制

- 高性能温湿度数据记录仪，运输振动冲击记录仪，实时追踪器执行器
- 工业变送器，传感器，温度探头
- 继电器和伺服电缸

控制层&传输层——数据采集与可视化，设备逻辑控制

- 多轴运动控制器，安全控制，工业树莓派
- 工业路由器，工控机IPC
- 物联网HMI&网关
- OPC DA/UA方案
- 数据库存储方案

监控层——产线级可视化监控，高阶数据分析

- BI软件—历史数据分析与报表
- 中央环境监测系统
- 预测性维护
- SCADA系统

规划层——多工厂统筹管理、预测分析与辅助决策

- 云平台：CORVINA



宏集科技(上海)有限公司

www.hongrux.com
sales@hongrux.com

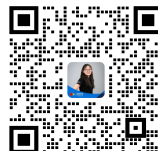
广州市黄埔区开泰大道30号佳都PCi科技园6号楼

T (+86)400-999-3848

各分部：广州 | 成都 | 上海 | 苏州 | 西安 |
北京 | 台湾 | 香港 | 日本 | 韩国

*销售区域划分：华南：四川、湖北及以南 | 华北：四川、湖北以北 | 华东：江浙沪皖

版本：V2.0 - 25/7/7



华北区销售
(T: 187 0843 6952)



华南区销售
(T: 136 0001 6493)



华东区销售
(T: 176 2190 9870)



获取更多资料



hongrux.com